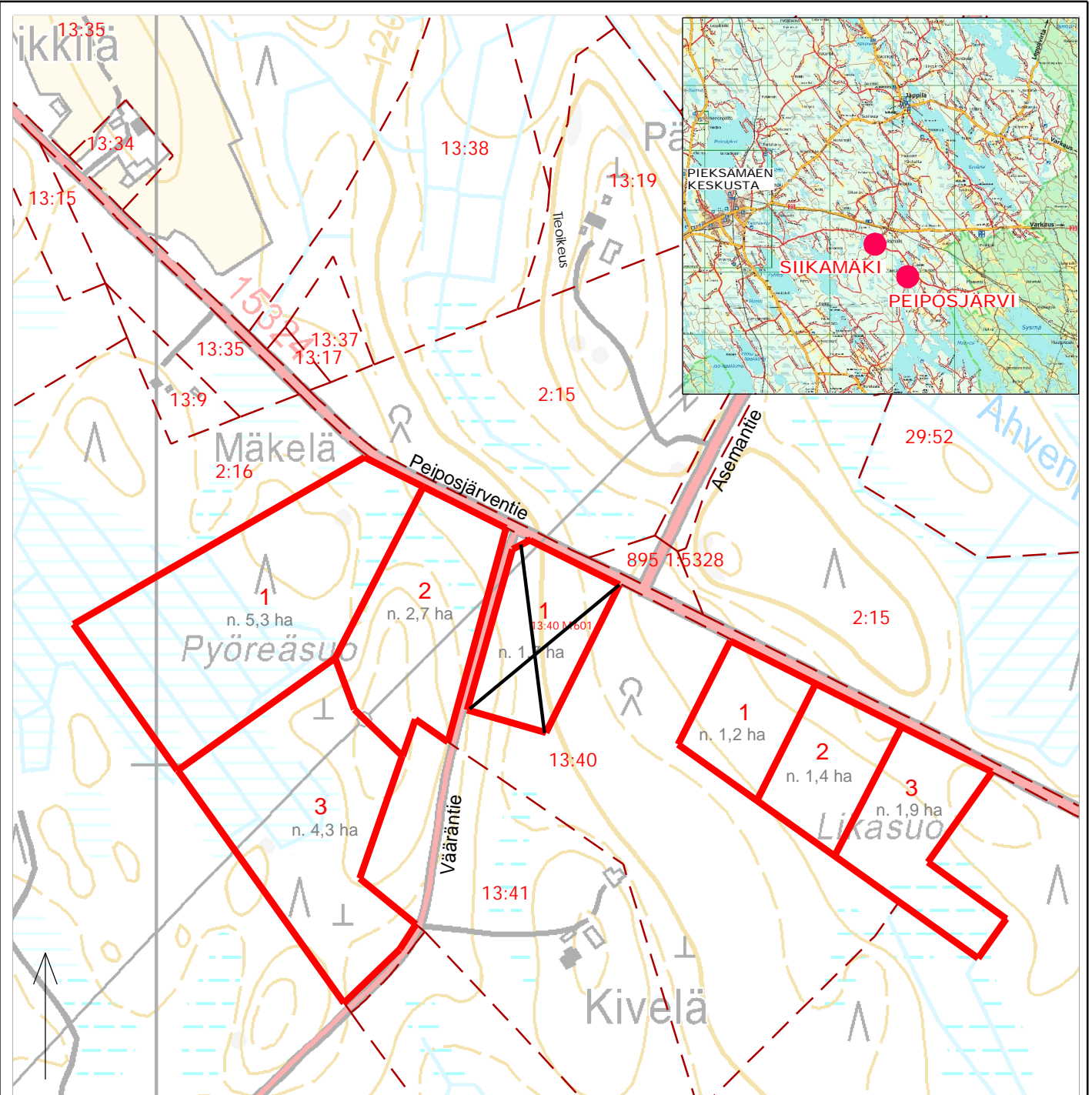


# PIEKSÄMÄEN KAUPUNGIN VAPAITA OMAKOTITONTTEJA

## SIIKAMÄKI

RAKENNUSPAIKKOJEN PINTA-ALAT NOIN 1,2 - 5,3 HA



### LISÄTIETOJA:

PIEKSÄMÄEN KAUPUNKI, MAANKÄYTTÖ, MAANMITTAUSTEKNIKKO TAUNO KÄHKÖNEN,  
PUH. 044 588 2531, EMAIL: TAUNO.KAHKONEN@PIEKSAMAKI.FI  
WWW.PIEKSAMAKI.FI

0

600 m

Copyright: Pieksämäen kaupunki, Maankäyttö 2010  
Taustakartta (viitteellinen): Maanmittauslaitos, lupa nro 60/MML/10