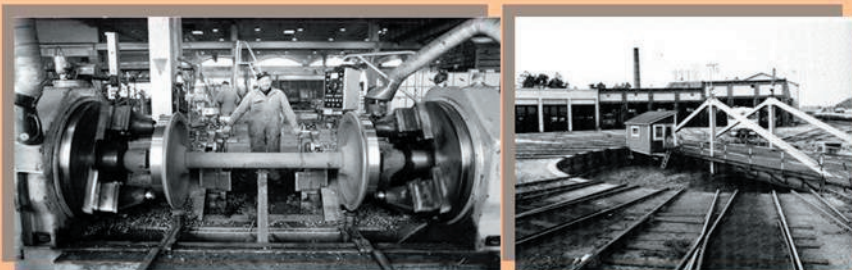


Museossa voit myös tutustua :



-rautatiekaluston kunnossapitoon



-rautatieläisten harrastuksiin



-sota-ajan tapahtumiin ja esineisiin



Tervetuloa Savon radan museoon



Savon radan museo sijaitsee Pieksämäen rautatieasemalla, entisessä rautatieasemarakennuksessa, osoite Ratakatu 8 76100 Pieksämäki.

Tule tutustumaan Savon radan rakentamiseen, liikenteenhoitoon ja muihin tapahtumiin museon tilojen, esineiden ja valokuvien avulla.

Savon radan museon omistaa Pieksämäen kaupunki ja sitä hoitaa Pieksämäen kaupunki ja Savon radan perinnekerho.

Avoinna

kesäisin ja ryhmille sopimuksen mukaan

Pääsymaksut

Aikuiset 4€, opiskelijat, eläkeläiset ja ryhmät 2€

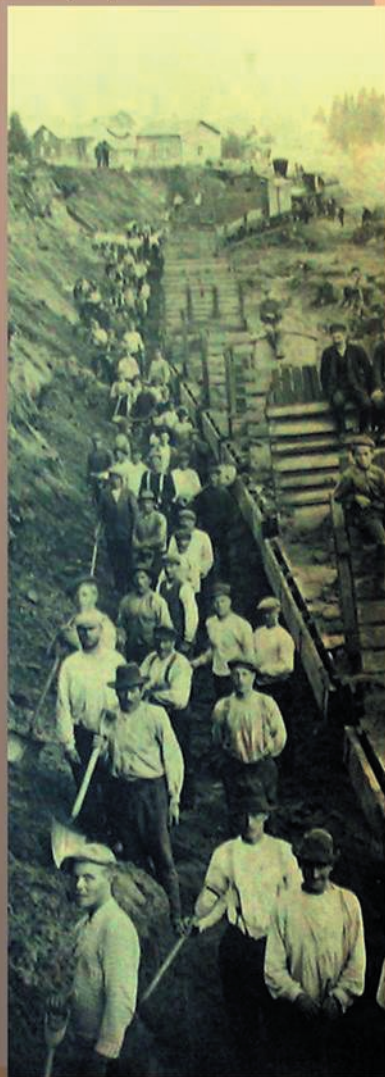
Tiedustelut

Aukioloaikana puh. (015)613838

Muulloin puh. (015) 7882432 Pieksämäen kaupunki, kulttuuritoimisto

Museossa voit tutustua Savon radan rakentamiseen:

Radan rakentaminen aloitettiin Mikkelin ja Kuopion välillä hätäaputyön luonteisesti 1886.



-vanhat valokuvat kertoo



- nähtävillä erilaisia ratatyökaluja

Museossa näet Savon radan liikennehistoriaa:



- vanhoja valokuvia liikenteestä



- luonnollisen kokoisia hahmoja



-liikenteenhoidon esineitä ja asuja



Höyryssä on voimaa