

päivitysohje - www.pieksamaenseutu.fi

Pieksämäen seutu

Pieksämäenseutu / Projektit / Koti Maalla! Tänään on 3. toukokuuta 2004

Koti maalla!

Koti maalla! on jatkoa jo päättyneille Ruokomäen kyläseuran hallinnoimalle Koti maalla - hankkeelle ja Pieksämäen maaseutuseura ry:n hallinnoimalle Kylien markkinointitoiminnan toteutettavuus selvitys - hankkeelle.

- [Muokkaa sivua]
- [Uusi alisivu]
- [Kuntien hallinta]
- [Luokkien hallinta]
- [Tapahtumien hallinta]
- [Palveluiden hallinta]
- [Käyttäjät]
- [Rekisteröityneet käyttäjät]
- [Kirjaudu ulos]

Kangasniemi

Pieksänmaa

Muut kylät

Halutaan vuokrata

Halutaan ostaa

MYYTÄVÄT TALOT, TONTIT KESÄASUNNOT JA TILAT

VUOKRATTAVAT TALOT JA KESÄASUNNOT

Koti Maalta - hankkeesta poimittuja tapahtumia

Kuvapankki

Kuvat koti maalla!

Muokkaustilassa sivun näkymä on erilainen, kuin normaalissa tilassa. Esimerkiksi piilossa olevat sivut näkyvät (sivun nimen edessä on huutomerkki). Sivun oikeassa laidassa ovat painikkeet sivun muokkaustilaan siirtymiseen ja uuden alisivun luomiseen, tapahtumien hallintaan ja ulos kirjautumiseen. (Kuvassa painikkeita on muitakin johtuen erilaisista muokkaus-oikeuksista.)

Osoite:  <http://www.pieksamaenseutu.fi/muokkaus>

Sivujen päivitys aloitetaan kirjoittamalla selaimen osoiteriville

www.pieksamaenseutu.fi/muokkaus ja painamalla näppäimistön Enter - painiketta.

Avautuvassa kirjautumisikkunassa:

Pieksämäenseutu

Käyttäjätunnus

Salasana

annetaan **Käyttäjätunnus** ja **Salasana** niille varattuihin kenttiin ja napsautetaan **Kirjaudu** painiketta. Käyttäjätunnuksen ja Salasanan olet saanut kouluttajalta tai portaalin hallinnoijalta.

Kirjautumisen onnistuttua avautuu ikkuna, josta pääsee portaalin etusivulle napsauttamalla joko alleviivattua Pieksämäenseutu, tai Takaisin painiketta.

Pieksämäenseutu

Sisäänkirjautuminen onnistui.

Olet kirjautunut sisään käyttäjänä "Tarja Mykkänen". Väärinkäytösten estämiseksi muista aina kirjautua ulos sivustossa näkyvän *Kirjaudu ulos* -linkin kautta!

Etusivulta siirrytään sille sivustolle, johon on päivitysoikeudet.

päivitysohje - www.pieksamaenseutu.fi

Pieksämäenseutu / Projektit / Koti Maalla! / Kangasniemi / Ruokomäki / Kylän

Tallenna [Piilota editori]

Sivun nimi
Koesivu

Voimassaoloaika
-
 Piilota sivu ajasta riippumatta. **1**

Yläkuva
Selaa...

Vaakakuva
C:\Documents and Set Selaa...

Otsikko
Koesivu

Piilota otsikko (hyödyllinen käytettäessä vaakakuva).

Uusi alisivu:

Uuden alisivun tekeminen aloitetaan napsauttamalla **Uusi alisivu** painiketta. Painike löytyy sekä Katsele sivua, että Muokkaa sivua näkymässä.

Ensin sivulle annetaan nimi ja otsikko. Sen jälkeen sivu tallennetaan. Tallennus kestää jonkin aikaa, eli malta odottaa kunnes sivun ylälaitaan tulee teksti "Sivu on tallennettu".

Sivun tallennuksen jälkeen voidaan aloittaa sivun muokkaaminen.

Muokkaustilassa alisivujen painikkeet löytyvät sivun oikeasta laidasta.

Sivun vasemman ylälaidan painikkeilla siirrytään edellisille sivuille.

[[Katsele sivua](#)]
[[Uusi alisivu](#)]
[[Uutiset](#)]
[[Keskusteluryhmät](#)]
[[Gallupit](#)]
[[Kirjaudu ulos](#)]

Alasivut
[Kylän nähtävyydet](#)
[Kylän palvelut](#)
[Myytävänä hirsirakennus](#)
[Peltolan lato](#)
[Taitelijia Olavi Nyman](#)
[Vuokrattavat kiinteistöt](#)
[Vuokrattavat loma-asunnot](#)

Sivu voidaan "piilottaa" muilta kuin sellaisilta joilla on muokkausoikeus. Tätä kannattaa käyttää silloin, kun sivu on keskeinen. Sivua piilotetaan laittamalla ruksi kohtaan Piilota sivu ajasta riippumatta (**1**). Kun sivu halutaan kaikkien nähtävillä, otetaan ruksi pois ja tallennetaan sivu. Sivua voidaan myös jättää piiloon. Tämä on käytännöllinen silloin, kun tallennetaan kuvia kuvagalleriaan sivuille liitettäväksi.

Sivun ollessa tässä vaiheessa käy katsomassa miltä se oikeasti näyttää napsauttamalla **Katsele sivua** painiketta.

Sivun muokkaus:

[[Muokkaa sivua](#)] Aloita sivun muokkaus napsauttamalla palkissa olevaa Muokkaa sivua painiketta.

Sivujen tekoon on olemassa editori (työkaluja tekstin muotoiluun). Editori toimii kuitenkin vain sellaisessa selaimessa, joka on versio 5.5 tai uudempi (Internet Explorer). Jos selaimesi on vanhempi, olisi se päivitettävä uudempaan versioon.

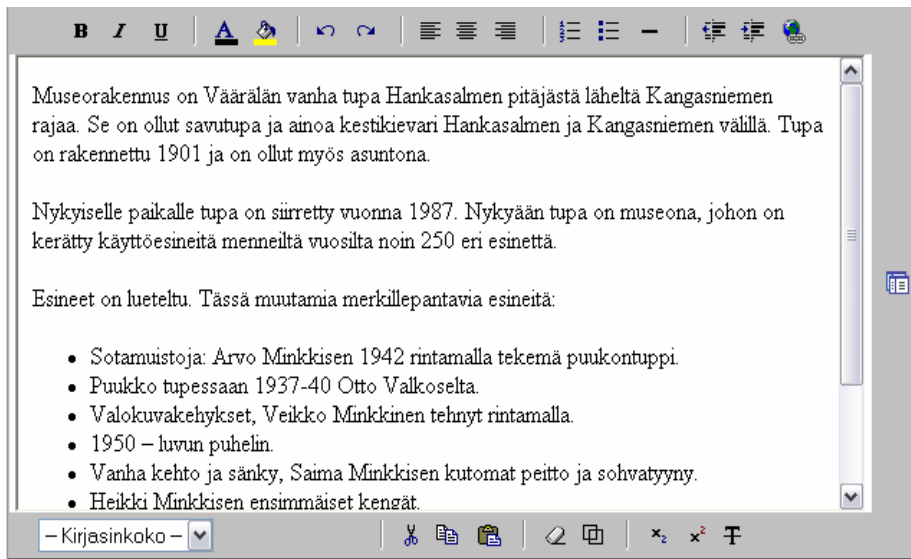
Editori otetaan käyttöön heti muokkaustilaan mentäessä napsauttamalla sivun alussa olevaa **Näytä editori** painiketta. Editori on käytössä koko istunnon ajan, ellei sitä haluta piilottaa, jolloin napsautetaan Piilota editori – painiketta. **Tallenna** painike löytyy sekä sivun ylä- että alalaidasta. Tallenna sivu aina muutosten jälkeen.

[[Katsele sivua](#)] Katsele sivua tallennuksen jälkeen, jotta näet miltä sivu itse asiassa näyttää.

Varsinainen sivun sisältö kirjoitetaan sivun Sisältö kohtaan.

päivitysohje - www.pieksamaenseutu.fi

Sisältö:



Kyseessä on tekstikenttä, jossa on olemassa tekstin muotoilutyökalut kuten

- väri, koko, taustaväri, tasaus ja sisennys
- peruuta ja tee uudelleen
- kopioi, leikkaaja liitä
- poista muotoilu, valitse kaikki, ylä- ja alaindeksi, sekä yliviivaa
- linkkityökalulla tehdään linkki toiselle sivulle.

Tallenna Poista

Editorissa työskentelyssä pätee samat säännöt, kuin tekstinkäsittelyohjelmassa. Muotoilu kohdistuu valittuun tekstiin tai alueeseen.

Poista sivu: Sivun poistaminen tapahtuu **Poista** painikkeella. Painike löytyy sellaiselta sivulta, joka on mahdollista poistaa. Poistaminen tapahtuu käännetyssä järjestyksessä, eli alisivut poistetaan ensimmäisenä.

Kuvat sivuilla:

Sivulle voidaan laittaa kuva alkuun, jolloin valitaan **Vaakakuva - Selaa**. Kuva täytyy olla tallennettuna koneeseesi, josta se voidaan lisätä Vaakakuvaksi. Vaakakuva asettuu sivun ylälaitaan ennen tekstiä. Sen asemointiin ei voida vaikuttaa.

Vaakakuva
C:\Documents and Set
Otsikko
Koesivu
 Piilota otsikko (hyödyllinen käytettäessä vaakakuvaa).

Vaakakuva



Poista kuva

Vaakakuva voi olla valokuva tai itse tehty piirros. Kuitenkin sivun latautumisen ja ulkonäön kannalta pitää miettiä tarkkaan millaisen kuvan vaakakuvaksi laittaa. Kuvien pitää olla jpg muotoon tallennettuja (pakattu kuvaformaatti) ja resoluutio voi olla 70–75 dpi.

Myös kuvan kokoa kannattaa miettiä. Jos

kuva on kovin suuri, niin se myös vie sivun alusta ison tilan.

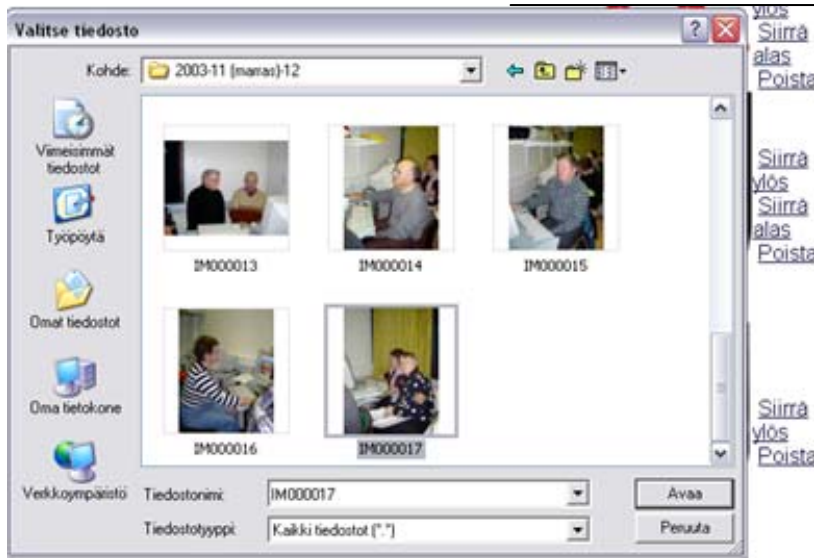
Jos kuva ei näytä hyvältä, voidaan se poistaa valitsemalla **Poista kuva** ja tallentamalla sivu.

Kuvia vaaka- ja yläkuvan lisäksi voidaan myös käyttää. Kuva pitää kuitenkin löytyä siinä tapauksessa joltain Internet palvelimelta.

Jos sivulle halutaan laittaa "omia" kuvia, täytyy ne siirtää palvelimelle omalta koneelta. Siksi on hyvä tehdä uusi alisivu ja nimetä se esim. kuvagalleriaksi. Tälle sivulle haetaan kaikki sivuilla käytetyt kuvat, josta ne kopioidaan varsinaiseen paikkaansa. Sivun kannattaa piilottaa.

päivitysohje - www.pieksamaenseutu.fi

Kuvien lisääminen kuvagalleriaan:



Tee uusi alisivu ohjeen alussa mainitulla tavalla.

Kuvien lisääminen aloitetaan **Uusi tiedosto** kohdasta **Selaa** painikkeella.

Avautuneessa **Valitse tiedosto** ikkunassa valitaan siirrettävä kuva. Kuva kannattaa linkittää laittamalla ruksi kohtaan **Linkitä alkuperäinen**. Napsauta **Lisää** painiketta.



Kuvan lisääminen kestää yhteysnopeudesta riippuen jonkin aikaa. Elä napsauta **Lisää** painiketta kuin yhden kerran, vaan anna kuvan latautua rauhassa.

Kuvan paikkaa voidaan vaihtaa **Siirrä ylös** / **Siirrä alas** painikkeilla. Kuva poistetaan **Poista** painikkeella.

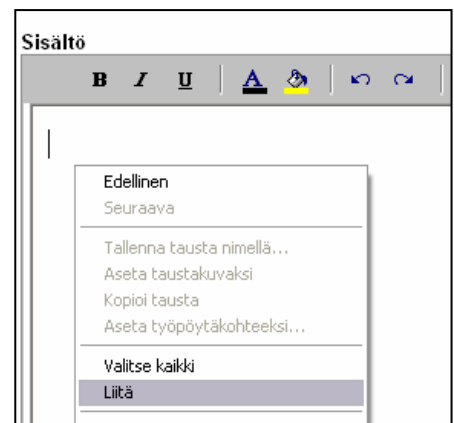
HUOM! Kuvan nimessä ei saa olla kirjaimia ä, ö ja å, eikä välilyöntejä. Jos kuva linkittyy tiedostona, niin tarkasta kuvan nimi.

Kuvan kopioiminen sivulle:



Avataan kuvagalleria joko muokkaus, tai katselutilaan. Valitaan haluttu kuva kakkospainikkeella ja kopioidaan se.

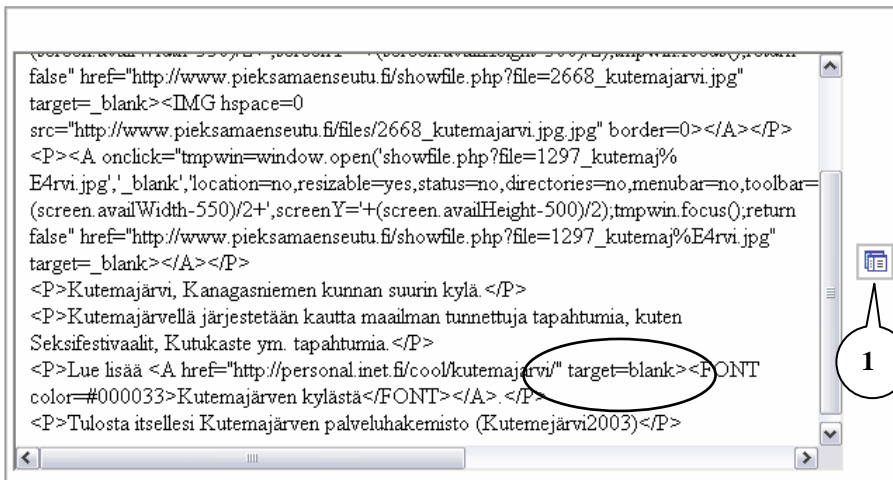
Siirrytään sille sivulle, jolle kuva liitetään ja napsautetaan **liitä** painiketta. Kuvan sijaintia voidaan muuttaa raahaamalla sitä haluttuun kohtaan. Kuvan sijoittelussa voidaan tarvita hieman html kieltä, jos sen sijainti ei tyydytä editorissa tehtäessä.



Jos html kieltä tarvitaan, niin käänny tarvittaessa kouluttajan puoleen.

päivitysohje - www.pieksamaenseutu.fi

Tarvittaessa html koodia voidaan muuttaa tai lisätä **Vaihda näkymää (1)** painikkeella.



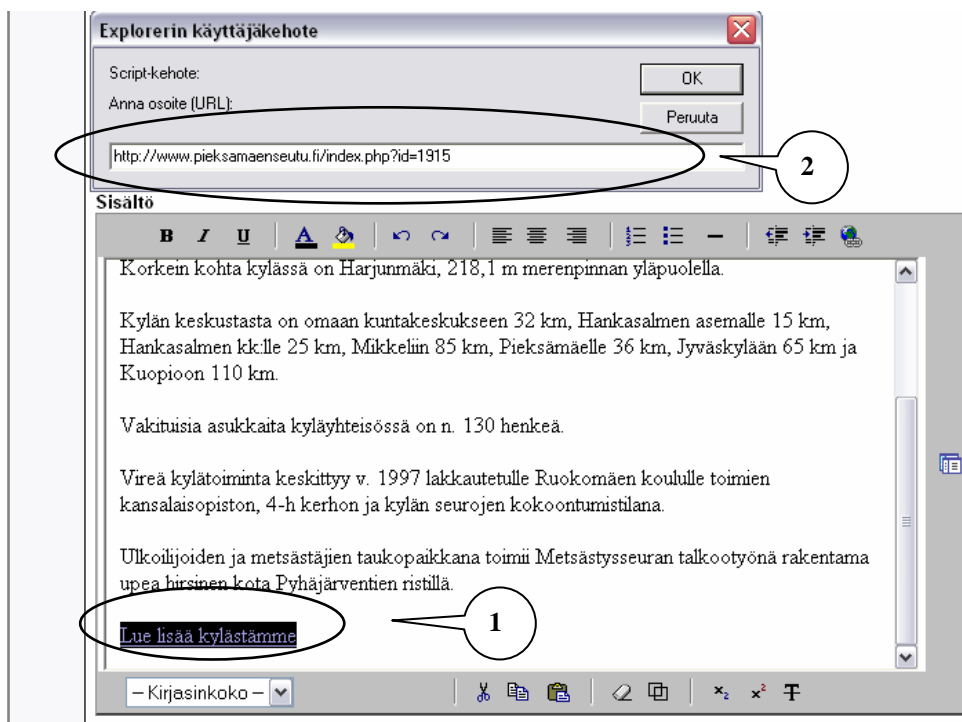
Huom! tässä tilassa ei saa sivua tallentaa, vaan on tultava takaisin editoritilaan ja tallennettava siinä. Jos koodia muutetaan, se kirjoitetaan tässä näkymässä. Kirjoitetaan koodiin muutos / lisäys ja palataan **Vaihda (1)** painiketta napsauttamalla editorinäkömään ja tallennetaan sivu.

Tässä on lisätty koodiin target=blank, joka tarkoittaa sitä, että linkkisivu avautuu omaan ikkunaansa.

Tiedostojen (muut kuin kuvat) lisääminen sivulle:

Joskus sivulle täytyy lisätä tietoa tulostettavaan muotoon, jolloin kätevinä on liittää esim. PDF-tiedosto **Uusi tiedosto - Lisää** kautta. Silloin tiedosto linkittyy automaattisesti ja sivun alalaitaan muodostuu linkki, mistä tiedosto voidaan avata luettavaksi tai tulostettavaksi.

Linkin lisääminen sivulle:



Avataan sivu, johon linkki osoitetaan. Kopioidaan selaimen osoiteriviltä täydellinen osoite.

Siirrytään muokattavalle sivulle. Valitaan teksti, johon linkki liitetään (1). Napsautetaan linkkityökalua. Napsautetaan kakkospainikkeella kohtaa **Anna osoite** avautuneessa ikkunassa ja liitetään kopioitu osoite (2).

Tallennetaan ja vaihdetaan näkymää. Kokeillaan linkin toimivuutta.

Muista aina tallentaa tekemäsi muutokset, muuten muutokset menetetään.

Sivun valmistumisen jälkeen pitää muokkaustilasta kirjautua ulos käyttämällä **Kirjautu ulos** painiketta.

[Kirjautu ulos]