



Pieksämäki

Elämäsi asemapaikka

Laadukkaitten palveluiden kaupunki



Uusitut veturitallit
heräävät elämään



Lähiliikuntapaikat kannustavat
kokeilemaan uusia lajeja



Kohdataan Pieksämäellä!

Pieksämäellä on hyvä elää ja asua. Monipuoliset palvelut, vireä yritystoiminta ja lukuisat harrastusmahdollisuudet, puhdasta luontoa unohtamatta, tarjoavat oivallisen elinympäristön kaupungin asukkaille. Palvelut ovat lähellä ja helposti saavutettavissa.

Kaupungin ydinkeskustassa Vanhoista Veturitalleista on rakentumassa liiketiloja sekä kaupunkilaisten yhteistä oleskelutilaa. Viereen suunnitellun kauppakeskuksen rakentaminen käynnistyy myös lähiaikoina.

Nämä uudistukset tuovat Pieksämäen elinkeinoelämälle piristysruiskeen. Paikkakunnalle syntyy lähivuosina merkittävästi kaupan ja palvelualan työpaikkoja. Lisäksi Pieksämäellä tarvitaan hoiva- ja metallialan osaajia sekä rakennusalan ammattilaisia.

Työtä on tarjolla ja avoimien työpaikkojen täyttämiseen tarvitaan myös uusia asukkaita. Paikkakunnalle muuttaville täällä on tarjolla hyviä tontteja ja asuinmahdollisuuksia.

Markus Vesterinen
Elinkeinojohtaja

Katso lisää:

www.pieksamaki.fi
www.visitpieksamaki.fi



Ainutlaatuista elämänkaariajattelua

Hiekanpään elämänkaarikyliä on ainutlaatuinen, monipuolisesti kasvatus-, koulutus- ja hyvinvointipalveluja pieksämäkeläisille tarjoava kokonaisuus. Pieksäjärven rannassa sijaitsevalta elämänkaariylien alueelta löytyy jo yläkoulu, korkeakouluopetusta, toisen asteen koulutusta, erityisammattiopisto, ikäihmisten palvelu- ja perhepalvelukeskus.

Kuluvan vuoden loppuun mennessä Hiekanpään elämänkaariylien alueelle valmistuu uusi kaupungin vuoro- ja päiväkotikoti sekä ikäihmisten palvelutalo. Elämänkaariajattelun mukaisesti päiväkotikoti ja palvelutalo sijoittuvat samaan kiinteistöön.

Päiväkodissa on hoitopaikat 110 lapselle ja palvelukodissa asunnot 60 ikäihmiselle. Yksiköiden tukipalvelut, kuten ruokahuolto ja siivouspalvelu ovat yhteiset. Päiväkodin puolelle rakennettu monitoimitalo on myös palvelutalon asukkaiden käytössä.

Suunnitelmien mukaan yhteistilat, kuten palvelukeittiö, palvelevat jatkossa myös alueelle rakennettavaa uutta yläkoulu.

Yläkouluopetusta on Pieksämäellä jo keskitetty Hiekanpään Kirkkopalvelut ry:n kampukselle. Parin vuoden kuluessa

kaupungin tarkoituksena on rakentaa elämänkaariylien alueelle yläkoulun laajennus, jolloin myös yläkoulun toisen yksikön oppilaat sijoittuvat Hiekanpään.

Synergiaa ja säästöjä

Pieksämäen elämänkaariylien ideana on saada eri sukupolvet ja erilaiset ihmiset sekä toimijat kohtaamaan ja rakentamaan yhdessä inhimillistä ja vuorovaikutuksellista toimintakampusta.

Toimintojen keskittämisellä yhdelle alueelle haetaan synergiaetuja, kun eri oppilaitosten ja hoivalaitosten toimijat kohtaavat. Säästöjä syntyy käyttö- ja tilakustannuksissa sekä henkilöstökustannuksissa. Yhteistyö ja osaamisen keskittäminen auttaa



Syksyllä avattu Maaselän lähiliikuntapaikka palvelee läheisen koulun oppilaita, päiväkotilapsia, Kerttulassa asuvia ikäihmisiä sekä kaikkia Naarajärven taajaman asukkaita.



Elämänkaariylien eri sukupolvet ja erilaiset ihmiset sekä toimijat kohtaavat ja toimivat yhdessä.

myös synnyttämään uusia innovaatioita, kuten uusia koulutusaloja tai palvelukonsepteja.

Hiekanpäässä jo olevien ja sinne jatkossa rakennettavien tilojen hyödyntämisestä sekä eri toimintojen sijoittumisesta niihin tehdään parhaillaan kattavaa tila- ja oppimisympäristösuunnitelmaa. Tämän suunnitelman pohjalta Pieksämäellä lähdetään jatkossa toteuttamaan toimenpiteitä, joita laadukas ja riittävä perusopetus sekä lukion ja ammatillisen toisen asteen koulutuksen järjestäminen vaatii.

Lähiliikuntapaikkoja kaikenikäisille

Aivan elämänkaariylien vieressä sijaitsee Hiekanpään liikuntapuisto ulko- ja sisäliikuntamahdollisuuksineen. Parin viime vuoden aikana liikuntapuiston palveluihin on panostettu ja niitä kehitetty. Viimeisimpänä Hiekanpään jalkapallokenttä sai pintaansa uuden tekonurmen.

Elämänkaari-ajattelun mukaisesti Pieksämäellä kehitetään lähiliikuntapaikkoja. Syksyllä avattiin Naarajärvellä Maaselän

koulun piha-alueelle rakennettu uusi, kaikenikäisille tarkoitettu lähiliikunta-alue.

Se muodostuu monitoimialueena juoksuratoineen ja kiipeilytelineineen sekä erillisestä senioriradasta ja tekonurmikentästä. Lisäksi alueella on oma leikkipaikka alle kouluikäisille sekä frisbeegolfrata.

Seuraavaksi lähiliikunta-alueella ryhdytään rakentamaan Harjun koulun pihalle. Myös Hiekanpään elämänkaariylien alueella on tehty mittava lähiliikuntasuunnitelma, joka toteutetaan alueen rakentamisen tahdissa.



Hiekanpään tekonurmikenttä on ahkerassa käytössä.



Veturitori valmistuu Vanhojen Veturitallien yhteyteen, aivan Pieksämäen keskustaan.

Tapahtumien sykkeessä

Kulttuurikeskus Poleeni, kaupungintalon rantapuisto ja kauppatori tarjoavat puitteet monille paikallisille tapahtumille Pieksämäellä. Ensi vuonna valmistuvat Vanhat Veturitallit ja Veturitori tulevat osaltaan vaikuttamaan näkyvästi paikkakunnan tapahtumatarjontaan.

Ensi vuoden lopulla valmistuvien Vanhojen Veturitallien yhteyteen tulevasta Veturitorista tulee monipuolinen yleisötilaisuuksien estradi Pieksämäelle.

Veturitorille mahtuu noin 1500 ihmistä sekä esiintymisareena, jonka taakse pääsee vaikka rekalla. Veturitorilla tullaan järjestämään mm. konserteja, messuja, erilaisia myyjäisiä, tanssitapahtumia sekä teatteri-esityksiä. Veturitorista tulee muodostumaan myös kaupunkilaisten yhteinen kohtaamispaikka ja oleskelutila, sillä torin ympärillä levittäytyy Vanhat Veturitallit, joihin sijoittuu liikkeitä, vapaa-ajan aktiviteetteja sekä ravintoloita ja kahviloita.

Veturitallien alueelle tulee sijoittumaan myös uusi liikekeskus.

Torilla nähdään ja kahvitellaan

Vain vajaa sata metriä Vanhoilta Veturitalleilta sijaitsee Pieksämäen tori, joka on kesäisin pieksämäkeläisten ehdoton ykköspaikka. Torille tullaan seurustelemaan ja näkemään sukulaisia sekä kylänmiehiä. Kahvit torilla on Pieksämäellä kesäisin suorastaan käsite.

Tori on ympäri vuoden elävä kauppapaikka, josta löytyvät kaikki lähiseudulla tuotetut herkut. Kulttuurin nälkäkin torilla talttuu. Ohjelmalliset iltatorit heinäkuussa sekä jättikirppik-

set vetävät väkeä kauempaakin. Konserteja torilla järjestetään eri tapahtumien, kuten esimerkiksi Partaharjun puhallinmusiikkikurssin yhteydessä.

Pieksämäkeläisten oma olohuone

Kulttuurikeskus Poleenista on muodostunut vuosikymmenten saatossa pieksämäkeläisten olohuone. Sinne tullaan kahville, lukemaan lehtiä, harrastamaan, teatteriin ja konsertteihin tai vain viettämään aikaa ystävien kesken.

Talossa ympäri vuoden toimiva Poleenin Teatteri tarjoaa omia iltatoimia. Lisäksi Poleenin näyttämöllä nähdään useita muiden teattereiden laatuvierailuja eri-ikäisille yleisöille. Myös musiikin lajien runsaus ja kon-

serttien määrä ovat talon ylpeys.

Poleenin seinien suojissa toimivat myös Keski-Savon musiikkiopisto, Seutuopisto ja Pieksämäen pääkirjasto. Valoisat näyttelytilat kutsuvat pysähtymään kuvataiteen ääreen ja nauttimaan samalla talon ainutkertaisesta arkkitehtuurista. Avara ja valoisa aulatilat toimii useiden tapahtumien ja messujen pito- paikkana.

Kaupungin parhaita tapahtumapaikkoja on myös Pieksäjärven ranta. Rantapuisto Kulttuurikeskus Poleenilta Hotelli Savonsolmulle tarjoaa puitteet perinteiselle Big Wheels –harrasteajoneuvotapahtumalle. Savonsolmun rannassa soi bluesmusiikki perinteikkäässä Savonsolmu Beach & Blues Partyssä.



Savo Vintage -messut valloittavat Kulttuurikeskus Poleenin aulan ja näyttelytilat kesällä Big Wheels -tapahtuman yhteydessä.

ASUMISEN TULEVAISUUS: ENERGIATEHOKAS KIVITALO

ANOLANRANTAAN ON NOUSSUT MATALAENERGIATALO, JOKA SÄÄSTÄÄ YMPÄRISTÖÄ JA KUKKAROA. TULE TUTUSTUMAAN JA INNOSTU.

Vaivattomasti uuteen kotiin: Anolanrannan tontit ja talot voit ostaa tai vuokrata. Ostaessasi saat valmiin asuntolainan koko kauppasummalle. Myyjä takaa lainasi, muita takaajia et tarvitse.

www.ano.fi



ANOLANRANTA

Pieksämäki

Vapaat tontit kantakaupungin ja Naarajärven alueella

Pappilanmäki B

15 tonttia
pinta-ala: 816 - 1021 m²
myyntihinta n. 6.57-7,40 €/m²
vuokrahinta 0,23-0,26 €/m²

Pappilanmäki A

10 tonttia,
pinta-ala: 951 - 1620 m²
myyntihinta n. 6.63-6,94 €/m²
vuokrahinta 0,23-0,24 €/m²

Kukkaromäki

15 tonttia, pinta-ala: 858 - 1484 m²
myyntihinta n.4,56-5,20 €/m²
vuokrahinta 0,16-0,18 €/m²

Naarajärvi A

6 tonttia

Alueiden A, B, C, E ja F tonttien
myyntihinta n. 2,69-6,16 €/m²
vuokrahinta 0,10-0,21 €/m²

Keskusta

1 tontti, pinta-ala: 875 m²
myyntihinta 18,58 € m²
vuokrahinta 0,64 € m²

Konttiopuisto

9 tonttia, pinta-ala: 973 - 1404 m²
myyntihinta n.9,07-13,98 €/m²
vuokrahinta 0,31-0,48 €/m²

Pappilanmäki C

5 tonttia,
pinta-ala:856-864 m²
myyntih: 7,75-8,28 € m²
vuokrah: 0,27-0,29 € m²

Naarajärvi B

8 tonttia

Vangasjärvi

8 tonttia
pinta-ala: 1026 - 1482 m²
myyntihinta n. 6,84-8,28 €/m²
vuokrahinta 0,24-0,29 €/m²

Nokkala

Bovallius-säätiön
tontit (siniset)
pinta-ala: 1149-1612 m²

Naarajärvi C

32 tonttia

Naarajärvi E

39 tonttia

Länsirinne

13 tonttia
pinta-ala: 500 - 747 m²
myyntihinta n. 15,20
-15,74 €/m²
vuokrahinta 0,53
-0,55 €/m²

Kaupungin tontit (punaiset)
pinta-ala: 1215 - 1634 m²
myyntihinta n. 7,06-7,95 €/m²
vuokrahinta 0,25-0,28 €/m²

Naarajärvi F

7 tonttia

Metosniemi

Kortteli 530, 4 tonttia
pinta-ala: 2661-3220m²
myyntihinta 25 000 €
Naarajärvi
Kortteli 532, 3 tonttia
pinta-ala: 2286-2520 m²
myyntihinta 30 000 €

Kaavoituspäällikkö Pekka Häkkinen

Puh. 044 588 3223

pekka.hakkinen@pieksamaki.fi

Maankäyttöinsinööri Anssi Tarkiainen

Puh. 0400 855 597

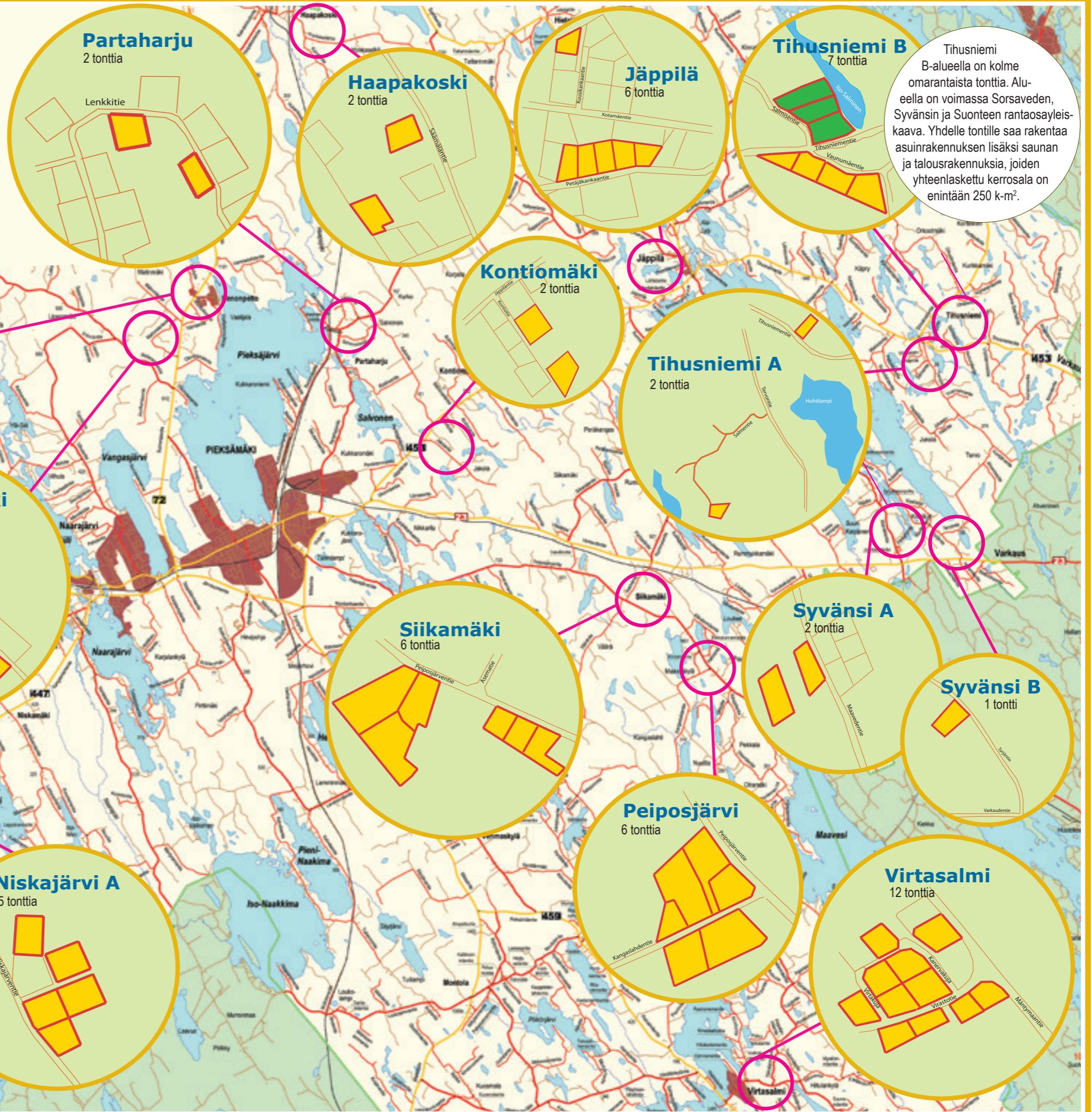
anssi.tarkiainen@pieksamaki.fi

Rakennustarkastaja Juhani Ronkainen

Puh. 044 588 3454

juhani.ronkainen@pieksamaki.fi

Vapaat tontit kylätaajamissa



Tihusniemi B-alueella on kolme omarantaista tonttia. Alueella on voimassa Sorsaveden, Syvänsin ja Suonteen rantaosayleiskaava. Yhdelle tontille saa rakentaa asuinrakennuksen lisäksi saunan ja talousrakennuksia, joiden yhteenlaskettu kerrosala on enintään 250 k-m².

Niskajärvi B-alueella on 5 asuinrakennuspaikkaa, joista 2 omarantaista. Kolmelta muulta rakennuspaikalta on lyhyt matka rantaan. Rantatontit ovat kooltaan n. 0,75 ja 1,10 ha, muut tontit n. 0,59 ha. Teyhteys alueelle on Kangasniementieltä Laurikantietä pitkin. Alueella on voimassa Naarajärven rantaosayleiskaava.

Omakotitalot

Kiinteistönvälitys Asuntoasiat Oy

asunto	vuosi	m ²	hinta €	sijainti
2h,k,s	1950	55,0	39 000	Montola Kaivostie 3B
1h,k,s	1936	60,0	35 000	Vanha Jäppiläntie 21
3h, h, s	1965	69,0	63 000	Ainontie 3
5h, k, s	1975	193,0 1	65 000	Piiankuja 3
3h, k, khh	1988	90,0	98 000	Naarajärvi Kantalantie 179 B
4h, k, s	1954	110,0	56 000	Montola Sivulantie 6
4h, k, s	1975	102,0	115 000	Naarajärvi Impivaarantie 10
5h, k, s	1978	200,0	185 000	Nikkarila Säälammentie 5
8h, k, s	1998	326,0	535 000	Naarajärvi Suvirannankuja 5
6h, k, s	1972	138,0	119 000	Kontiopuisto Kukkarokatu 9
6h, k, khh,	1990	228,0	395 000	Käprynlammentie 25
5h,k,s	1974 1	19,0 1	19 000	Kuokkakuja 61
7h, 2k, 2s	1988	269,0	290 000	Naarajärvi Mäkeläntie 22-24
4h, k, s	1984	111,5	164 000	Kaurapussi 102

SKV Kiinteistönvälitys

asunto	vuosi	m ²	hinta €	sijainti
4h,k,s,	1967	98,0	130 000	Kontiopuisto Kuusitie 38,
5h, k, s,	2008	157,5	255 000	Naarajärvi Vangaskuja 1
4h, k, s	1985	123,0	92 000	Virtasalmi Juvantie 101
4h,k,th,s	2006	146,0	325 000	Uistinkuja 13
3h,k,khh	2007	155,0	365 000	Naarajärvi Vilhulantie 331
4h, k, s	1954	114,0	59 000	Metsämiehentie 41
2 h	1927		77 500	Ratakatu 41

Pieksämäen OP-Kiinteistökeskus Oy

asunto	vuosi	m ²	hinta €	sijainti
4h,k,s,va	1980	108,9	109 500	Koivistontie 8
3h,k,s	1935	116,0	160 000	Kokkomäentie 44
4h,k	1950	99,0	75 000	Joukontie 27
5h, tupak.	1998	157,0	159 000	Lamminmäki Mullastontie 24
5h,k,s	1976	120,0	105 000	Nykäläntie 23
4 mh,k,s	1998	85,0	197 000	Jäppilä Jäppiläntie 1285
4h,k,s	2011	124,0	237 000	Kontiopuisto Laaksotie 104
4h,k,s	1940	119,0	69 000	Tahiniemi Sahakatu 16
5h,k,s,khh	1950	188,8	164 000	Kontiopuisto Puutarhatie 12
4h,k,s	1972	120,0	119 000	Naarajärvi Aapontie 7
3h,k,s	1956	91,0	128 000	Naarajärvi Laurintie 15
4h,k,s	1956	109,0	110 000	Pohosjoentie 180
3h,k,s	1989	115,5	159 000	Vehmaskylä Penttilänmäki 2
4h,k,s	1988	114,0	156 000	Nenonpelto Ruispolku 8
4h,k,s	1981	124,0	185 000	Järventauksentie 206
6h,k,s	1990	207,0	219 000	Naarajärvi Liljantie 27
6h,k,s	1981	130,0	127 000	Naarajärvi Peiponpolku 4
4h,sali,k,	1981	211,0	199 000	Naarajärvi Lehtokuja 2

Kiinteistönvälitys Rinta-aho Oy

asunto	vuosi	m ²	hinta €	sijainti
5h,k,s	-	180,0	199 000	Naarajärvi, Lötöntie 16
4h,k,s	-	111,0	89 000	Jäppilä, Rinnentie 12
3mh,oh,k,-	-	105,0	108 000	Syvänsi, Syrjäntie 523
4h, k, s	1980	101,5	142 000	Naarajärvi, Tikkalantie 5
4h, k, s	1991	113,0	149 000	Kontiopuisto, Ravitie 13
4h, k, s	1958	90,0	65 000	Montola, Loukolammentie 331
4h, k, s	2006	106,0	280 000	Ruuhilammentie 1295
4h, k, s		179,0	49 000	Nenonpelto, Nenonpellontie 1

asunto	vuosi	m ²	hinta €	sijainti
5h, k, s	1980	117,0	129 000	Naarajärvi, Vehkalantie 8
3h, k	1941	50,0	43 000	Keskusta, Häyrisentie 36
5h, k, s	1995	111,0	149 000	Naarajärvi, Honkamäentie 4
2h	1953	75,0	49 000	Väisälänkyläntie 229

Asuntokimara LKV

asunto	vuosi	m ²	hinta €	sijainti
3h,k,s	1961	73,0	77 000	Kontiopuisto Näkinkuja
4h,k,s	1953	129,0	135 000	Yläristi Ervinkatu 6
4h,k,s	1958	100,0	140 000	Hämeenkatu 9
4h,k,th,s,	1980	95,0	128 000	Naarajärvi Koivistontie 19
6h,k, s	1930	126,0	69 000	Tahiniemi Mustikkapolku 5

Rivitalot

Kiinteistönvälitys Asuntoasiat Oy

asunto	vuosi	m ²	hinta €	sijainti
3h, k, s	1970	80,5	91 000	Hämeenkatu 16-22
1h, kk, s	1984	33,0	19 000	Jäppilä Heikinlammentie 7-9
3h, k, s	1970	100,5	148 000	Keskusta Heinäkatu 5
3h, k, s	1982	79,5	107 000	Kaskipolku 2
4h, k, s	2009	90,0	196 000	Kontiopuisto Sammalkuja 2
4h, k, s	2009	97,0	189 000	Ruustinnantie 7
3h, k, s	1977	80,0	109 000	Naarajärvi Mikontie 8
1h, kk, s	1982	37,0	39 500 T	ahiniemi Tuohiniementie 10
4h, k, s	2014	94,0	227 480	Hiekanpääntie 16 as 6
4h, k, s	2014	94,0	227 480	Hiekanpääntie 16 as 3

SKV Kiinteistönvälitys

asunto	vuosi	m ²	hinta €	sijainti
3h,k,kph		75,0	71 000	Emännäntie 5
3h,k,s	1984	77,0	88 000	Naarajärvi Sompiontie 10-12
3h,k,s	1974	80,0	84 000	Naarajärvi Toukolantie 3
2h,k,s	1984	59,0	69 000	Naarajärvi Sompiontie 12
3h,k,s	1986	71,0	69 800	Naarajärvi Honkamäentie 8
4h,k,s	1990	90,5	99 000	Naarajärvi Hirvitie 4
2h,k,s	1991	63,0	64 000	Tahiniemi Kiskokatu 1
5h,k,rt,s	1970	162,5	208 890,05	Heinäkatu 5

Pieksämäen OP-Kiinteistökeskus Oy

asunto	vuosi	m ²	hinta €	sijainti
4h,k,s	1974	100,0	89 000	Naarajärvi Toukolantie 5 as
2h,k,s		54,0	48 000	Naarajärvi Rajamäentie 1 A
3h,k,s	1982	85,0	94 000	Tuohiniementie 10 A
2h,k,s	1987	59,0	75 900	Naarajärvi Hirvitie 9-11 B
5h,k,s	1969	146,5	189 000	Kalevalankatu 51-53 A
3h,k,s	1976	73,0	59 000	Jäppilä Heikinlammentie 8 A
3h,k,s	1983	77,0	92 000	Naarajärvi Tammistontie 6 B
2h,k,s	1976	56,0	45 000	Jäppilä Heikinlammentie 8 A
2h,k,s	1974	60,0	76 000	Naarajärvi Toukolantie 3 as
3h,k,s,	1980	121,5	85 000	Virtasalmi Virastotie 15 A

Kiinteistönvälitys Rinta-aho Oy

asunto	vuosi	m ²	hinta €	sijainti
4h, k, s	1980	98,5	108 000	Emännäntie 3
3h, k, s	1987	77,5	108 000	Kontiopuisto Vierikatu 6
2h, k, s	1964	56,2	65 000	Kontiopuisto Näkinkuja 9
3h, k, s	1982	85,0	79 000	Tahiniemi Tuohiniementie 6
5h, k, s	1986	148,0	85 000	Sorsakoskentie 11
3h, k	1976	75,0	79 000	Emännäntie 5

Kerrostalot

Kiinteistönvälitys Asuntoasiat Oy

asunto	vuosi	m ²	hinta €	sijainti
2h,kk	1972	37,0 3	2 000	Yläristi Kirkkotie 12-14
2h,k	1967	57,5	45 000	Keskusta Savontie 44
2h, k	1963	49,5	28 000	Keskusta Käenkuja 9
2h, k	1953	54,0	35 000	Kontiopuisto 19
3h, k, s	2009	75,0	186 000	Keskusta Välikatu 2
Tupak, 2h	2015	74,5	193 700	Keskuskatu 49 A 12
Tupak, h	2015	54,0	137 700	Keskuskatu 49 A 10
Tupak, 2h	2015	65,5	167 025	Keskuskatu 49 A 9
Tupak, h	2015	54,0	135 000	Keskuskatu 49 A 4
Tupak, 2h	2015	62,5	159 375	Keskuskatu 49 A 5
2h, kk	1972	37,0	35 000	Yläristi Kirkkotie 12
2h, k	1953	54,0	21 500	Kontiopuisto 19
2h, kk	1978	45,5	35 000	Vanha Mikkelintie 12-14
4h, k, s	1979	100,5	115 000	Keskusta Savontie 31-33
2h, k	1977	59,0	44 000	Yläristi Kuopiontie 30-34
3h, kk	1963	64,0	48 000	Keskusta Keskuskatu 41
3h, k, s	1985	69,5	75 000	Tahiniemi Reunakatu 3
3h, k	1976	60,5	72 500	Keskusta Kangaskatu 5-7
Tupak, 2h	2015	65,5	163 750	Keskuskatu 49 A 3
Tupak, 1h	2014	46,0	115 000	Keskuskatu 49 A 2
Tupak, 2h	2014	62,0	161 200	Keskuskatu 49 A 11
Tupak, 2h	2014	70,5	176 250	Keskuskatu 49 A 1
2h, k	1946	62,0	49 000	Keskusta Keskuskatu 16
2h, k, s	1975	57,0	39 000	Yläristi Savontie 71
3h, k	1974	87,0	49 000	Savontie 56
2h, k	1967	58,0	35 000	Naarajärvi Sompiontie 5
2h, k	1968	50,0	33 000	Naarajärvi Vilhulantie 8-10

SKV Kiinteistönvälitys

asunto	vuosi	m ²	hinta €	sijainti
1h,kph	1966	24,0	21 600	Keskusta Tikankatu 3
2h,kk	1959	51,0	34 000	Keskusta Häyrisentie 6
2h+kk	1978	45,2	44 000	Keskusta Keskuskatu 36
2h+k	1950	45,0	25 500	Tahiniemi Tahintie 14
3h+k+s	1982	65,0	56 500	Yläristi Kirkkotie 11
3h+k	1950	66,0	46 000	Tahiniemi Tahintie 14
2 h+kk	1977	37,0	48 500	Keskusta Karjalankatu 8-10
1h+kk	1976	31,5	28 350	Keskusta Mälikatu 5-7
2h+k	1958	54,0	39 000	Keskusta Savontie 32
2h+k	1950	57,0	33 500	Tahiniemi Tahintie 14
1h+k	1972	40,0	25 000	Savontie 52
3h+k+s	1966	78,0	73 000	Kontiopuisto 7
2h+k+s	1984	60,0	49 000	Kontiopuisto 32
2 h+k	1950	57,0	34 000	Tahiniemi Tahintie 14
2h+k	1963	49,5	50 822,38	Keskusta Käenkuja 9

Pieksämäen OP-Kiinteistökeskus Oy

asunto	vuosi	m ²	hinta €	sijainti
4h,k	1978	80,6	79 000	Keskusta Keskuskatu 36 B
1h, tupak	1966	43,5	13 000	Lampolahdekatu 8 A
2h,k	1956	47,0	37 500	Keskusta Häyrisentie 4 B
tupak, h	1966	43,5	13 500	Lampolahdenkatu 8 A
2h,k	1973	49,5	39 000	Keskusta Käenkuja 7 A
2h,k	1965	50,5	33 000	Kontiopuisto 15 A
2h,k	1967	61,5	49 000	Yläristi Kirkkotie 4-6

asunto	vuosi	m ²	hinta €	sijainti
2h,kk	1963	48,0	39 500	Keskusta Peiponkatu 4 B
2h,k	1974	58,0	73 500	Kalevalankatu 32 C
2h,k	1973	54,0	38 000	Yläristi Tornipolku 2 B
2h,kk	1975 3	7,0	34 000	Karjalankatu 18-20 C
3h,k	1972	77,0	69 000	Keskusta Savontie 27 A
1h,k	1975	32,0	31 900	Karjalankatu 22-24 F
4h,k	1961	77,0	129 000	Keskusta Kauppatori 3 A
2h+k+s	1990	52,0	85 000	Keskusta Savontie 55 A
2h,k	1972	54,0	44 000	Hämeenkatu 15-23 A
3h,k	1963	72,0	55 000	Keskusta Keskuskatu 41 B
2h,kk	1966	44,0	39 000	Keskusta Savontie 28 D
3h,k,s	1974	74,0	78 000	Kalevalankatu 32 B
2h,k	1958	55,0	38 000	Yläristi Kuopiontie 12 as
3h,k	1967	68,5	48 900	Yläristi Kirkkotie 4-6 A
3h,k	1978	70,0	59 000	Yläristi Kaunokkikuja 5 B
2h,k	1974	56,0	35 000	Kalevalankatu 32 A
2h,k	1956	47,0	33 000	Kontiopuisto 16
3h,k,s	1985	68,0	72 000	Yläristi Vanha Mikkelintie 5
2h,k	1962	59,0	46 000	Lampolahdenkatu 1 A
2h,k	1972	51,5	38 000	Keskusta Savontie 52 A
2h,k	1962	59,0	57 000	Lampolahdenkatu 1 A 12
2h,k	1974	46,5	44 000	Keskusta Kangaskatu 13A
2h,k	1968	50,0	16 000	Naarajärvi Vilhulantie 8-10 B
2h,k	1975	61,0	48 000	Karjalankatu 18-20 C
2h,k	1968	49,0	40 000	Keskusta Tikankatu 5-7 A

Kiinteistönvälitys Rinta-aho Oy

asunto	vuosi	m ²	hinta €	sijainti
3h,k	1978	70,0	66 000	Länsirinne Kaunokkikuja 5
3h,k	1965	69,5	53 000	Keskusta Savontie 36
3h,k	1966	74,0	42 500	Keskusta Savontie 34
3h, k	1974	60,5	67 500	Keskusta Kangaskatu 9
2h, k	1964	50,5	35 000	Kont

Vapaa-ajan asuntoja

Ympärivuotinen huvila Kotalammen rannalla 2 kerroksinen talo n. 130m², aitta, autotalli, 2 varasto. Hiekkarantainen n. 1,2ha tontti. Leikkikenttä ja laiturit. Lisätiedot puh. 050 3034043.

Hirshuvila Nupunlammen rannalla, n. 85 m², 2-tasossa. Erillinen n. 35m² saunamökki avotakalla. Tontin pinta-ala n. 3200m². Aurinkopaneelit ja aggregaatti. Lisätiedot: Hilikka Kekäläinen puh. 050 3816544, Ismo Kekäläinen puh. 050 5172899.

Tontteja

Kovan maan hyviä rakennustontteja nopeiden yhteyksien varrella Varkaudentiellä Siikamäen Suoramyyntihallin välittömässä läheisyydessä. Lisätiedot: Juha Keinänen puh. 0400 344 907.

Vanha rakennuspaikka, jolla kivinavetan seinät ja kivikellari. Vanhaa peltomaata kasvi- ja perunamaaksi. Voimassa oleva sähköliittymä. Palokumppu, Peiposjärventiellä vain 7 km Pieksämäeltä. Lisätiedot puh. 040 526 1148.

Upea 2 ha:n rantatontti, omaa rantaa n. 70 m. 12 km Pieksämäen keskustasta, Siikamäki, Pieni Varvikko Järven pohjoispäässä. Hienoa kalliota ja loivaa rinteitä etelään. Tie valmiina ja sähköt rajalla. Kohteelle ei ole haettu rakennuslupaa, rakentaminen Etelä-Savon ELY-keskuksen poikkeamisluvalla. Osoite: Varvikko-tie 22, Siikamäki. Hinta: 29.000 eur. Lisätiedot: Kalle Putkonen, puh. 0400 960966 tai info.woodenart@gmail.com.

Tontti n. 1900 m², asumaton lautarakenteinen rakennus aivan Peiposjärven koulun läheisyydessä. Lisätiedot puh. 040 7640724.

Siikamäki, Peiposjärventien eteläpuolella 2-3 reilunkokoista tonttia. Kaunista metsämaata mukavalla seilänteellä. Yksi tontti rajautuen Peiposjärventiehen, 1-2 yksityistien varteen. Vesi- ja viemäriputkisto vieressä,

samoin sähkölinjat ja muuntaja. Pieksämäelle matkaa vain n. 9 km, Varkauteen n. 30 km. Peiposjärventie 867. Lisätiedot: Maataloussäätiön pj. Pekka Loponen, puh. 040 029 147, pekka.loponen@webinfo.fi.

Myydään kaksi vierekkäistä rakennuspaikkaa n. 5000 m² / kpl. Lanteen aukeava loiva rinnetontti järvinäköalalla (hyvä hiekkamaa). Mahdollisuus liittyä vesi- ja viemäriverkostoon, tontin rajasta alle 50 m päässä. Matkaa sekä Pieksämäelle että Varkauteen hieman yli 20 km. Tonteilla vanhaa, järeää puustoa. Lisäksi tonteille kuuluu käyttöoikeus venevalkama/uimapaikkaan Maavesi-järven rannalla. Tontit myydään ympärivuotiseen asuinkäyttöön, kaupan ehtona rakennusvelvoite. Lisätietoja: Jussi Hentunen puh. 040-7216000.

Metsäisiä rakennustontteja Peiposjärventien varrella. Lisätiedot: Lauri Leskinen puh. 0500 166175.

Kiinteistöjä haja-asutusalueella

KIINTEISTÖASIOISSA SINUA PALVELEVAT

Kiinteistönvälitys Asuntoasiat Oy

Seija Hynninen, KTM, LKV, YKV
Häyrisentie 2, 76100 Pieksämäki
Puh. 040 512 0543
seija.hynninen@asuntoasiat.com
www.asuntoasiat.com

SKV Kiinteistönvälitys

Antti Kauppinen, myyntijohtaja, LKV, YKV
Keskuskatu 6-10, 76100 Pieksämäki
Puh. 010 228 5632, 0400 574 830
antti.kauppinen@skv.fi
www.skv.fi

OPKK Kiinteistönvälitys

Antti Tinakari, myyntipäällikkö, LKV, ITS,
AKA-toimitilat
Kauppakatu 2, 2. kerros, 76100 Pieksämäki
Puh. 010 255 2552, 0400 578 080
antti.tinakari@op.fi
www.opkk.fi

Anolanranta

Arto Tenhunen
Puh. 0400 413 314
anolanranta@ano.fi
www.ano.fi

Kiinteistönvälitys Rinta-aho Oy

Jaana Väisänen, LKV, VUT, YKV
Kauppakatu 5, 76100 Pieksämäki
Puh. 0400 481 050
jaana.vaisanen@kiinteistomaailma.fi
www.kiinteistomaailma.fi

Kiinteistönvälitys Asuntokimara LKV

Virpi Eskelinen, yrittäjä, LKV, KiAT
Keskuskatu 15, 76100 Pieksämäki
Puh. 045 147 6444
virpi.eskelinen@asuntokimaralkv.com
www.asuntokimaralkv.com

Pieksämäen kaupunki

Kaavoituspäällikkö Pekka Häkkinen
Puh. 044 588 3223
pekka.hakkinen@pieksamaki.fi
Maankäyttöinsinööri Anssi Tarkiainen
Puh. 0400 855 597
anssi.tarkiainen@pieksamaki.fi
Rakennustarkastaja Juhani Ronkainen
Puh. 044 588 3454
juhani.ronkainen@pieksamaki.fi