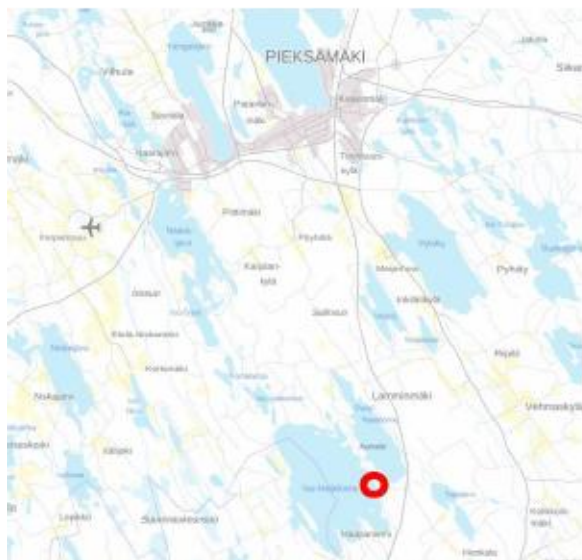


# LOMARAKENNUSPAIKKA KOIVURANTA 593-432-10-58 ISO-NAAKKIMA



## Vapaa-ajan kiinteistön tiedot

Sijainti: Pieksämäki, Ketveleentie 539, 76780 LAMMINMÄKI  
Kiinteistön pinta-ala: 2020 m<sup>2</sup>  
Rakennusten pinta-alat: lomarakennus 28 m<sup>2</sup>, rakennusvuosi 1965  
Hintapyyntö: 43 000 €

## Lisätiedot, rakennukset

Iomarakennus: saunatupa; 1 h + ph + s  
Kohteen kuvaus: Iso-Naakkima järven rannalla, länteen päin avautuva vapaa-ajan kiinteistö. Tieyhteys tontille. Vähäinen irtaimisto kuuluu kauppaan.  
Kunto: tyydyttävä, rakennuksen huopakatto huonokuntoinen. Lahovaurioita rannanpuoleisessa julkisivulaidoituksessa.  
Energialuokka: ei energiatodistusta  
Lämmitysjärjestelmä: puu, tuvassa avotakka  
Kunnallistekniikka: kiinteistöllä sähköliittymä  
vesi: oma kaivo  
jätevesi: ei jätevesijärjestelmää, erillinen kuivakäymälä  
Rakennus- ja pintamateriaalit: Rakennusmateriaali: puu, pilariperustus  
Pintamateriaali: lautalattia, saunassa betonilattia. Seinät paneloitu  
Katto: Harjakatto, huopakate

## Lisätiedot, tontti

Kiinteistötunnus: 593-432-10-58  
Tontin pinta-ala: 2020 m<sup>2</sup>. Rakennuspaikka on merkitty maastoon.  
Kaavoitustiedot: Rantaosayleiskaava. Kaavan mukainen kokonaisrakennusoikeus 250 km<sup>2</sup>.  
Ranta: Oma ranta  
Rannan tyyppi: Järvi, hiekkapohjainen  
Suunta: päivä ja ilta-aurinko paistaa järveltä päin

Vesistön nimi: Iso-Naakkima

Ajo-ohjeet:

Pmk – Järvisuomentieltä Pirttimäentielle – aja Pirttimäentietä Lamminmäen tielle – käänny oikeaan Ketveleentielle – aja n. 5,3 km, kohteen tonttiliittymä tien oikealla puolella.

Kiinteistöltä on matkaa Pieksämäen keskustaajaman palveluihin n. 15 km.

Näyttö:

20.6.2017 klo 16.00 – 17.00

## Tarjouskilpailu

Rakennuspaikka myydään korkeimman tarjouksen tehneelle, mikäli korkeimpia tarjouksia tulee samanhintaisia, valitaan ostaja arpomalla. Kaikki hakijat ovat samassa asemassa. Tarjouskilpailuajan päätyttyä kohde myydään ilmoitetulla lähtöhinnalla.

Ostotarjous on jätettävä viimeistään 29.6.2017 klo 12.00 mennessä kaupungintalon kirjaamoon postiosoitteella Pieksämäen kaupunki/Tekninen lautakunta, PL 125, 76101 Pieksämäki. Kirjekuoreen merkintä "Mökkitarjous" Kirjaamon käyntiosoite on Kauppakatu 1, 76100 Pieksämäki. Tarjouksen voi toimittaa myös sähköpostilla osoitteeseen [kirjaamo@pieksamaki.fi](mailto:kirjaamo@pieksamaki.fi).

Kauppakirja allekirjoitetaan, kun Pieksämäen kaupungin myyntipäätös on lainvoimainen.

Lisätietoja:

Anssi Tarkiainen / maankäyttöinsinööri

puh. 0400 855 597

[anssi.tarkiainen@pieksamaki.fi](mailto:anssi.tarkiainen@pieksamaki.fi)

Kuvat:



Lomarakennus järven suunnalta kuvattuna



Kuvattu rakennuksen edestä järvelle



Järvinäkymä



Hiekkaranta



Tontti kuvattuna kiinteistön takarajalta.



Rakennus takapihalta kuvattuna.



Tontin takaosassa oleva ulkokäymälä. Polttopuut suojattu kevytpeitteellä.



Rakennus, oleskelutilat



Rakennus, oleskelutilat



Rakennus, oleskelutilat

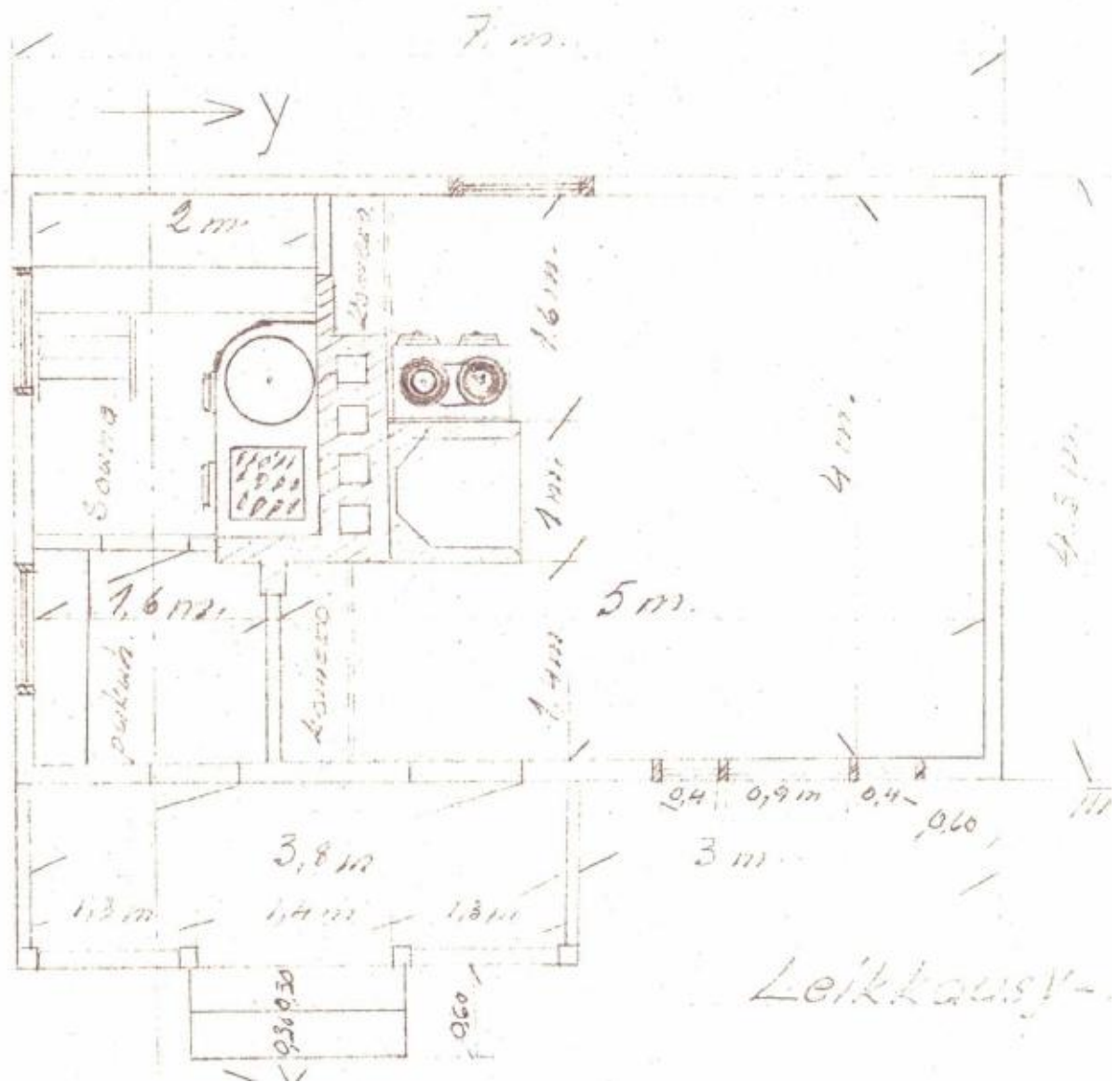


Rakennus, pukuhuone



Rakennus, sauna





Pohjapiirros, mittoja ei ole tarkistusmitattu