

Petri Saarikoski

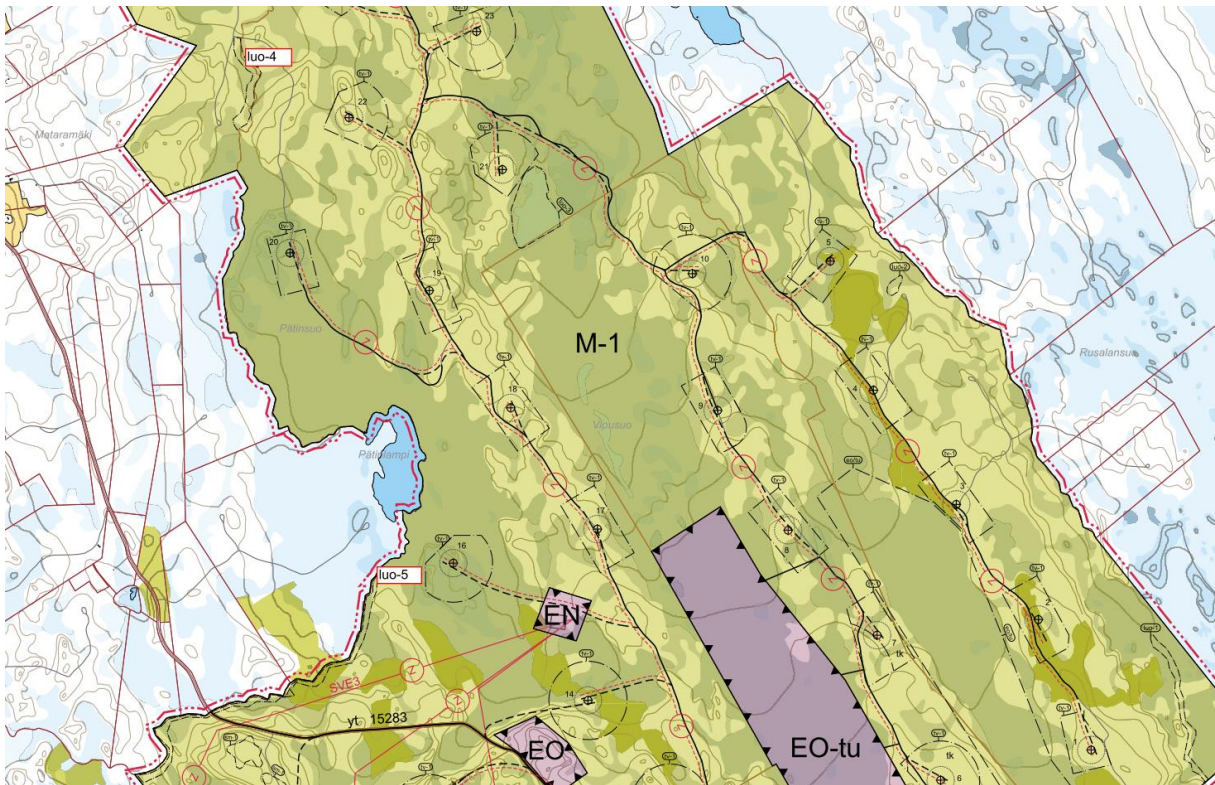
## Pieksämäen kaupunki / Niinimäen tuulivoimahankkeen osayleiskaava

### Muutokset osayleiskaavan ehdotusasiakirjoihin.

Kaavaehdotukseen tulleen palautteen perusteella, on kaava-asiakirjoihin laadittu oikaisuluonteisia korjauksia. Perustelut muutoksille on esitetty laadituissa vastineissa LIITE 12 sekä viiranomaisneuvottelun 3.11.2017 muistiossa LIITE 15. Määräyksiä on tarkistettu puolustusvoimien ja kaupungin kanssa 8.11.2017.

### Oikaisuluonteiset korjaukset osayleiskaavaehdotuksen 19.6.2017 kaavakarttaan.

- luo-alueiden merkintämuutokset **luo-4** ja **luo-5** liitekartan mukaisesti.
- Päivämäärämuutos 8.11.2017, nähtävilläolojen jaksot lisätty, WSP logo päivitetty.



Oikaisuluonteiset korjaukset osayleiskaavaehdotuksen 19.6.2017 kaavamääräyksiin. Lisäykset ja täydennykset merkitty punaisella.

1. Merkinnällä osoitetaan maakuntakaavassa esitetty turpeenottoon **soveltuva alue**. Turpeenoton sijainti alueella määräytyy tuotantoaluekohtaisen suunnittelun ja ympäristölupakäsittelyn perusteella.
2. luo-1. Alue on **mahdollinen** metsälain (2013/1085) 10 § mukainen erityisen **tärkeä** elinympäristö. Alueen **rakentamisen** suunnittelussa on otettava huomioon kohteen olosuhteiden säilyttäminen ja luontoarvojen turvaaminen.
3. luo-2. Alue on metsälain (2013/1085) 10 § mukainen erityisen **tärkeä** elinympäristö ja vesilain (2011/587) 2:11 § mukainen vesiluontotyyppi. Alueella on myös uhanalainen luontotyyppi. Alueen **rakentamisen** suunnittelussa on otettava huomioon kohteen olosuhteiden säilyttäminen ja luontoarvojen turvaaminen.
4. luo-3. Alue on metsälain (2013/1085) 10 § mukainen erityisen **tärkeä** elinympäristö. Alueella on myös uhanalainen luontotyyppi. Alueen **rakentamisen** suunnittelussa on otettava huomioon kohteen olosuhteiden säilyttäminen ja luontoarvojen turvaaminen.
5. **luo-4.** Alue on metsälain (2013/1085) 10 § mukainen erityisen **tärkeä** elinympäristö. Alueen **rakentamisen** suunnittelussa on otettava huomioon kohteen olosuhteiden säilyttäminen ja luontoarvojen turvaaminen.
6. **luo-5.** Alue on paikallisesti luonnon monimuotoisuutta lisäävä elinympäristö. Kohteen **metsien käsittely toteutetaan voimassa olevan metsänhoitosuunnitelman mukaisesti.**
7. 110 kV VOIMAJOHTOLINJA, **OHJEELLISET VAIHTOEHDOT**  
Merkinnällä osoitetaan uudet **ohjeelliset** 110 kV voimalinjavaihtoehdot. Linjalla on voimassa MRL 43 § mukainen rakentamisrajoitus.
8. **Puolustusvoimilta on pyydettävä uusi lausunto, mikäli tuulivoimalan paikkaa muutetaan enemmän kuin 100 metriä kaavakarttaan merkitystä tai korkeusmuutos on yli 10m Pääesikunnan tutkavaikutusten arvioinnin jälkeen Puolustusvoimien myönteisen lausunnon saaneesta tuulivoimalasta. Pääesikunnalle on ilmoitettava tuulivoimaloiden sijaintimuutokset (uudet koordinaatit) jotka ovat välillä 10 - 100 metriä.**
9. **Tuulivoimaloiden aiheuttama 40 dB melualue ei saa olla meluselvityksessä mallinnettu laajempi.**
10. **Voimalan 20 alueella, raivaukset tulee tehdä metson soidinajan 15.4 - 15.5. ulkopuolella.**
11. **Ennen tuulivoimalan rakennusluvan myöntämistä tulee esittää yksityiskohtainen kuljetussuunnitelma.**

---

### Muutokset osayleiskaavaehdotuksen selostukseen.

- Päiväys 8.11.2017
- Kappale 2. Vaiheiden täydennys.
- Kappale 3.2. Täydennetään kaavaluonnoksen muutosten osalta perustelui-  
neen:
  - M-1 merkinnän määräys suunnittelutarvealueesta
  - tv-1-merkinnän määräys tuulivoimaloiden nro 20 ja 22 säädettävyydestä  
välkehäiriöiden minimoimiseksi.
  - uusi tk-merkintä (joka on osoitettu kaavakartalla koskemaan voimaloita 6  
ja 7.
  - Sähkönsiirron reittivaihtoehto SVE 3.
- Lisätään kappale 3.3: Kaavaehdotukseen laaditut muutokset.
- Numeroidaan kappale 3.3 kappaleeksi 3.4
- Kappale 5.3.3. täsmennykset taulukkoon 1, luo-alueet
- Täydennykset kohtaan 7.3, 7.4 ja 7.5. Merkinnät ja määräykset.
- Kappale 8.2. ja Kaavaehdotuksen selostuksen liitteet; liitteiden päivitys.
- Kappaleen 8.6.1 Toimiva aluerakenne mainintaa liittymisestä nykyiseen säh-  
köverkkoon on muutettu ja täydennetty: ”Nykyistä voimajohtokäytävää hyö-  
dynnetään mahdollisuuksien mukaan Niinimäen tuulivoimahankkeen sähkön-  
siirrossa. **Maakuntakaavan SVE2 voimalinjavaihtoehto on osan matkaa osoi-  
tettu nykyiseen johtokäytävään.**”
- Kappaleessa 8.9. on lisätty virke: ”**Viimeisimmät muutokset voimaloiden sijoit-  
teluun, kaava-alueen rajaukseen, teiden sijainteihin ja voimajohtoihin on tehty  
toukokuussa 2017. Muutosten aiheuttamat lisäselvitystarpeet alueella on huo-  
mioitu maastokauden 2017 täydentävissä maastoselvityksissä. Lisäksi on täs-  
mennetty SVE 3 maastoinventointien ajankohtaa ja poistettu kohta ”..lokakuun  
2015..**”
- Kappaleen 8.9.2. kohtaan: Metso lisätty virke: ”**Haitallisten vaikutusten lieven-  
tämiseksi, kaavamääräyksellä rauhoitetaan kyseinen metson soidinpaikka rai-  
vauksilta soidinaikana. Kaavamääräyksen mukaan: ”Voimalan 20 alueella, rai-  
vaukset tulee tehdä metson soidinajan 15.4 - 15.5. ulkopuolella.”**”
- Kappale 8.11. Viittaukset liiteraporttiin 13 osayleiskaavan vaikutuksiin koh-  
taan: maa- ja kallioperä, pohjavedet ja vesistöt. Selostukseen on liitetty tiivis-  
telmä asiaa koskien.
- Kappale 8.12.2. Tekstin: poisto voimajohdon vaikutuksista kiinteistöjen hin-  
taan: ”~~Voimajohdon vaikutuksia kiinteistöjen hintaan selvittäneiden tutkimus-  
ten mukaan voimajohto saattaa alentaa sekä asuin- että lomakiinteistöjen ar-  
voa. Usein yli 200 metrin päässä voimajohdosta arvoa alentavaa vaikutusta ei  
enää voitu nähdä.~~”
- Kappale 8.15. Viittaukset liiteraporttiin 13 osayleiskaavan vaikutuksiin koh-  
taan: Tuulivoimapuiston vaikutukset maatalouteen. Tekstin poisto Ja korvaa-  
minen tekstillä: ”**Johtokäytävistä maksetaan lunastustoimituksen yhteydessä  
voimajohdosta maa- ja metsätaloudelle aiheutuvien taloudellisten menetysten  
käyvän arvon mukaan määritettävä täysi korvaus.**” Selostukseen on liitetty ti-  
vistelmä asiaa koskien.

---

#### Muutokset osayleiskaavaehdotuksen selostuksen liitteisiin.

- **LIITE 5** Luontoselvitys. Uusi päiväys 8.11.2017. päivitetty maastokauden 2017 kasvillisuusselvitysten osalta. lisäys luo-1 on ”mahdollinen” metsälain mukainen luontotyyppi. Selvitykseen on täsmennetty SVE 3 vaihtoehtoon liittyviä suunnittelu- ja selvitysajankohtia.
- **LIITE 6** Linnustonselitys. Uusi päiväys 8.11.2017. Selvitykseen on täsmennetty SVE 3 vaihtoehtoon liittyviä suunnittelu- ja selvitysajankohtia.
- **LIITE 7** Natura-arvioinnin tarveselvitys. Uusi päiväys 8.11.2017. Selvitykseen on täsmennetty SVE 3 vaihtoehtoon liittyviä suunnittelu- ja selvitysajankohtia.

---

#### Osayleiskaavaehdotuksen selostuksen uudet liitteet.

- LIITE 12 kaavaehdotukseen saatu palaute ja laaditut vastineet 8.11.2017.
- LIITE 13 Täydentävät vaikutusarvioinnit. Maa-aineksen oton vaikutukset maa- ja kallioperään, sekä pohja- ja pintavesiin. Tuulivoimapuiston vaikutukset maatalouteen. 8.11.2017.
- LIITE 14 Ympäristövaikutusten arviointiselostus, toukokuu 2016.
- LIITE 15 Viranomaisneuvottelun 3.11.2017 muistio.