

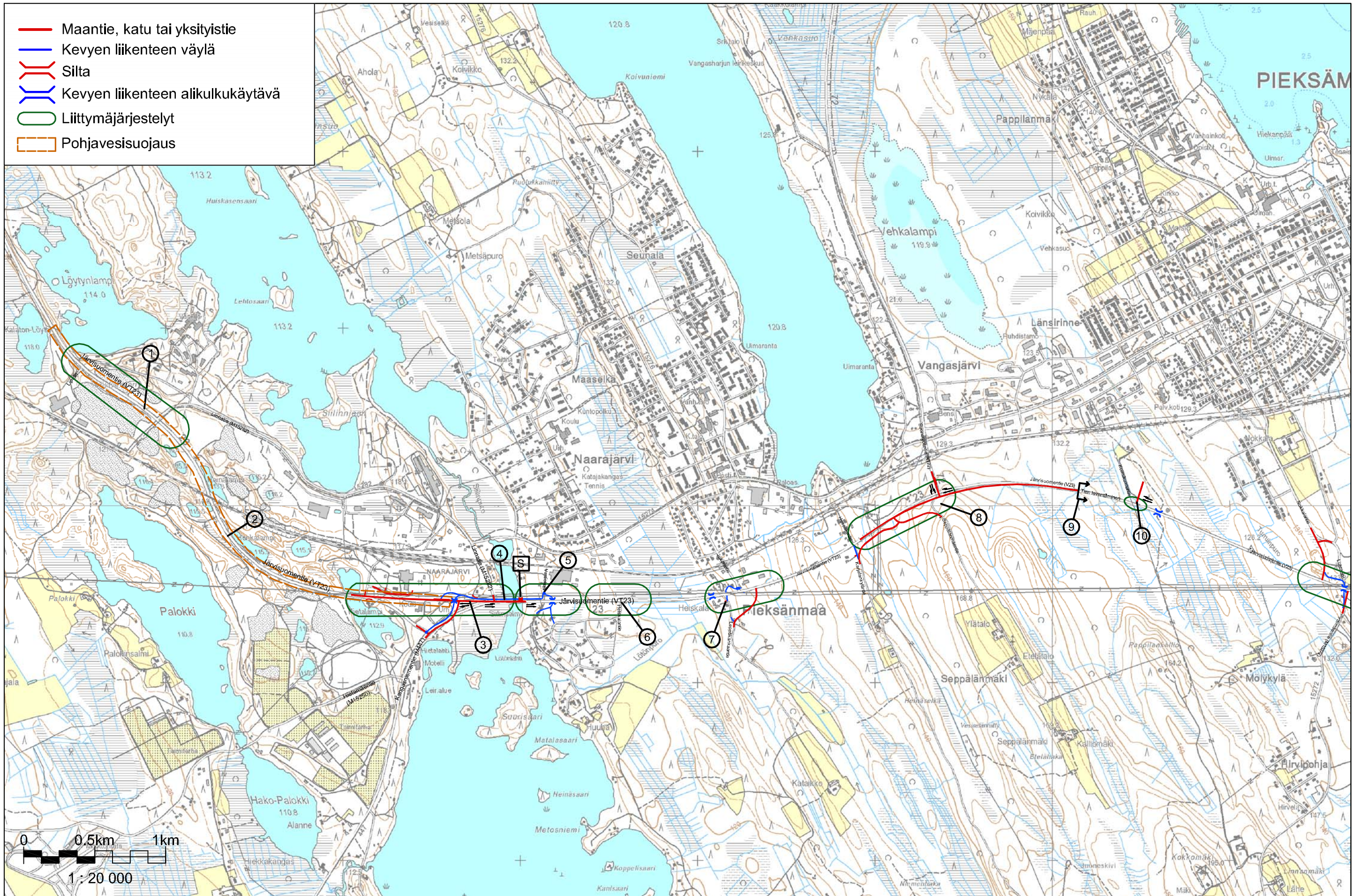
Piirustukset

Y1 Yleiskartat

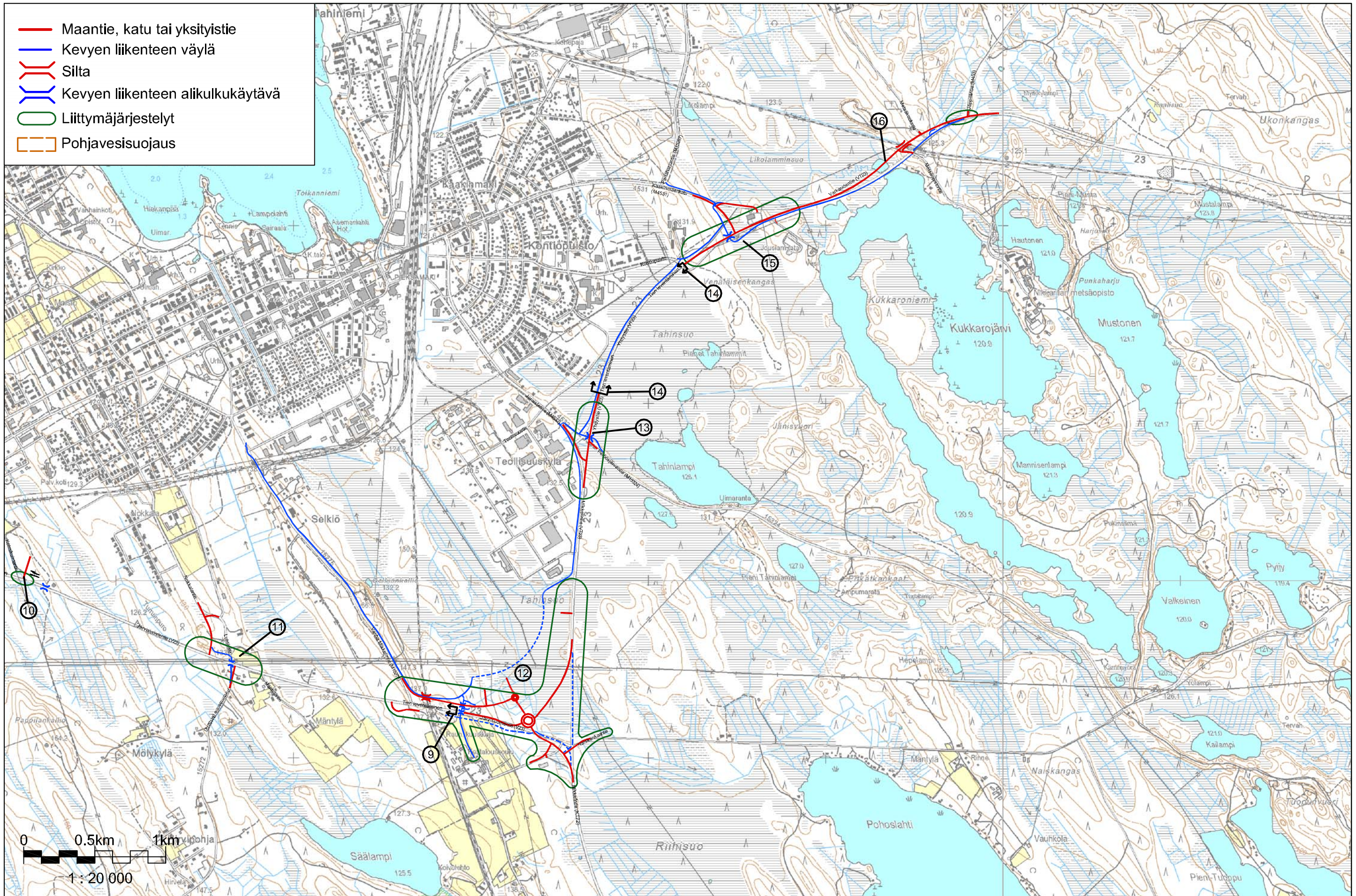
Y2 Suunnitelmakartat

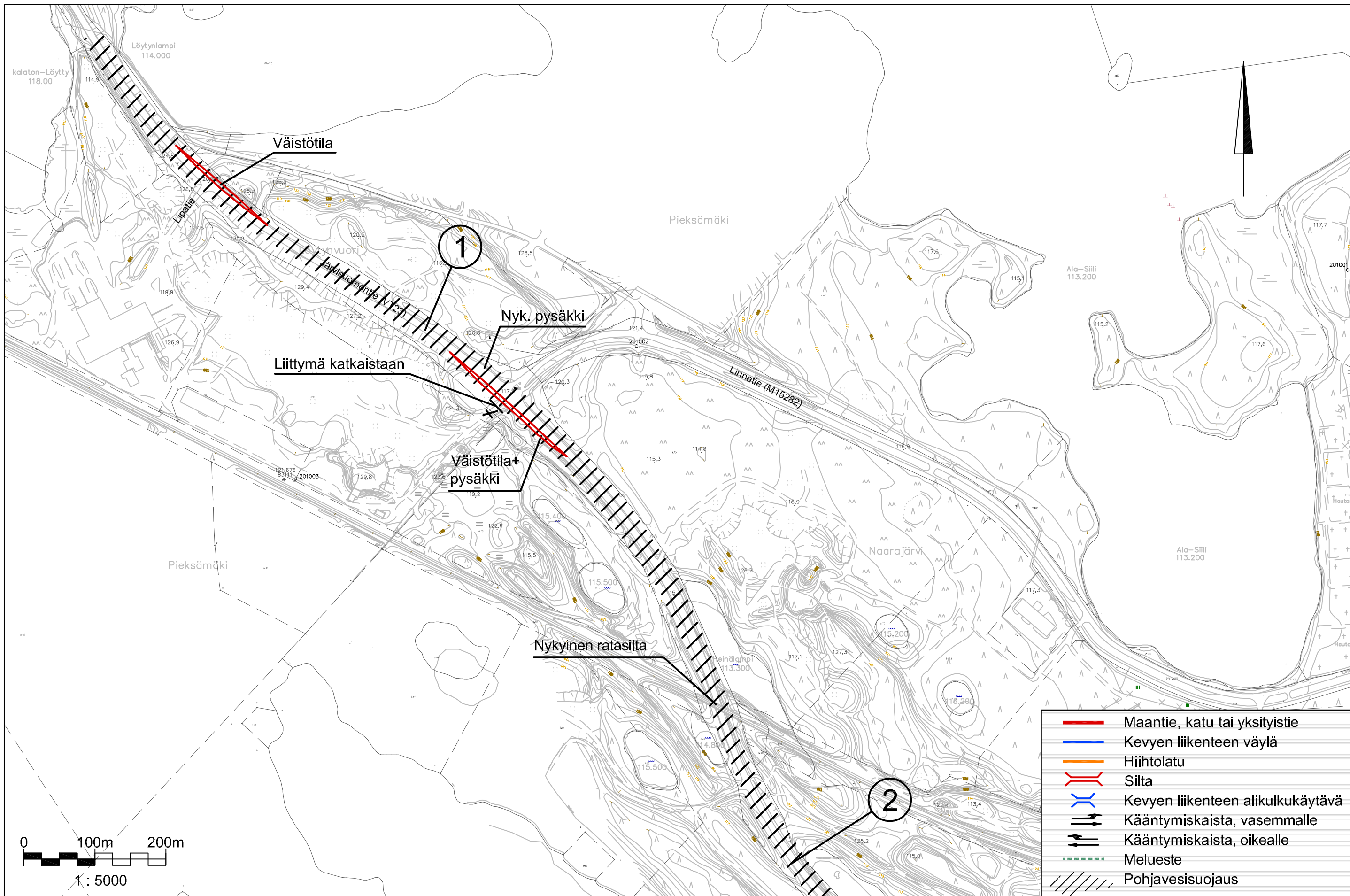
Y3 Naiskankaan järjestelyt maksimiliikenne-ennusteella

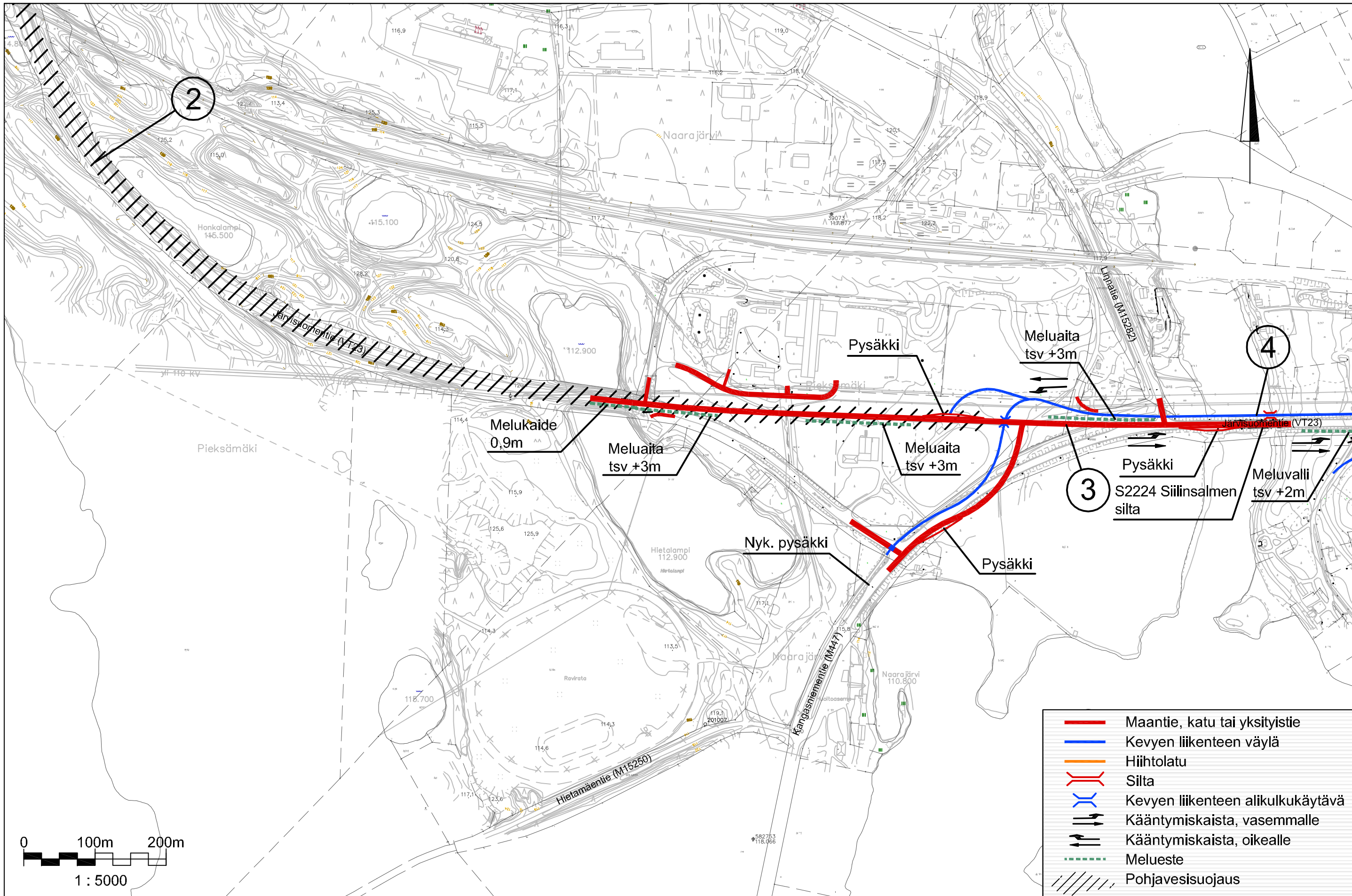
- Maantie, katu tai yksityistie
- Kevyen liikenteen väylä
- = Silta
- = Kevyen liikenteen alikulkukäytävä
- Liittymäjärjestelyt
- Pohjavesisuojaus



- Maantie, katu tai yksityistie
- Kevyen liikenteen väylä
- ⌘ Silta
- ⌘ Kevyen liikenteen alikulkukäytävä
- ⌘ Liittymäjärjestelyt
- ⌘ Pohjavesisuojaus

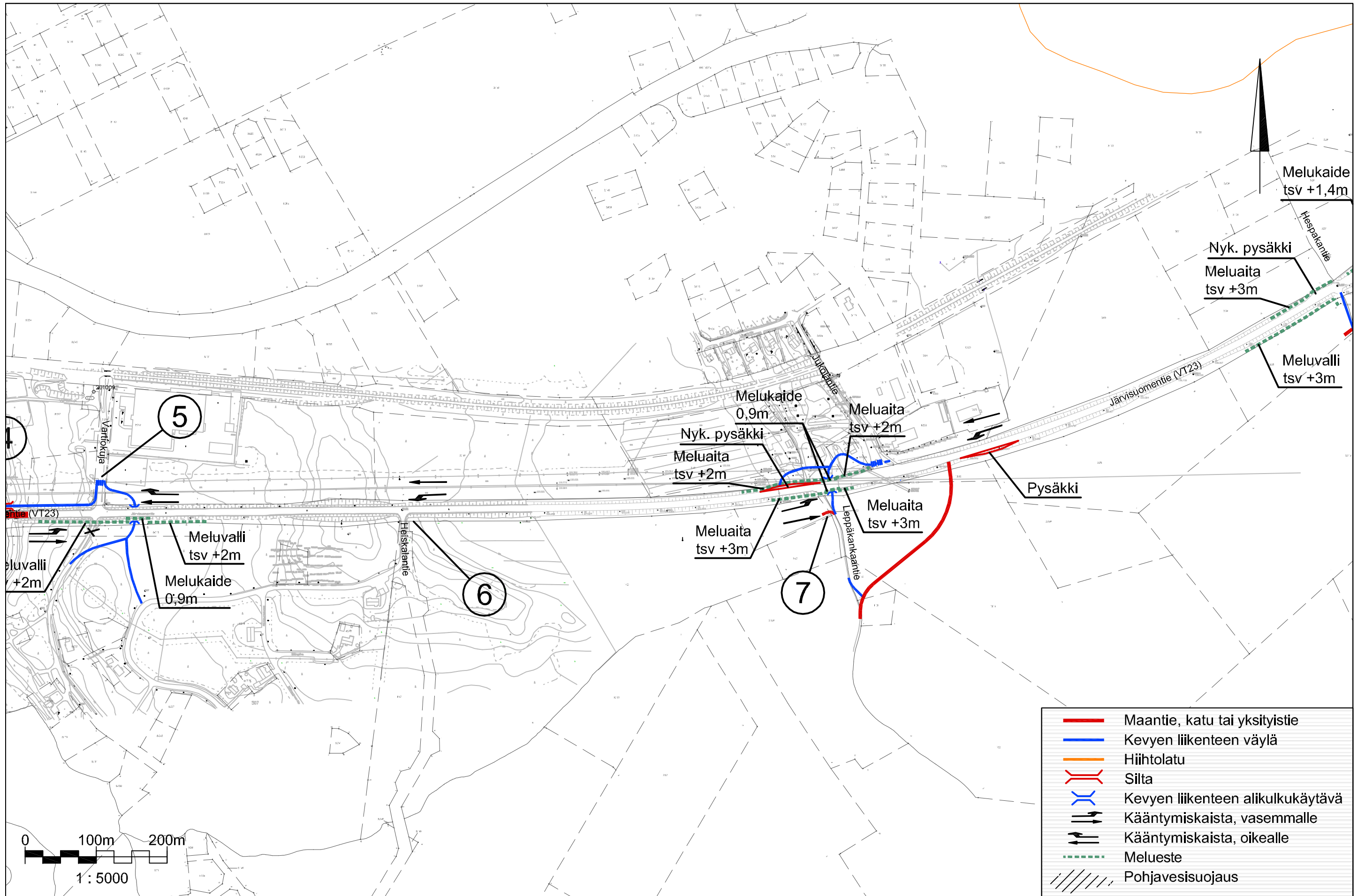


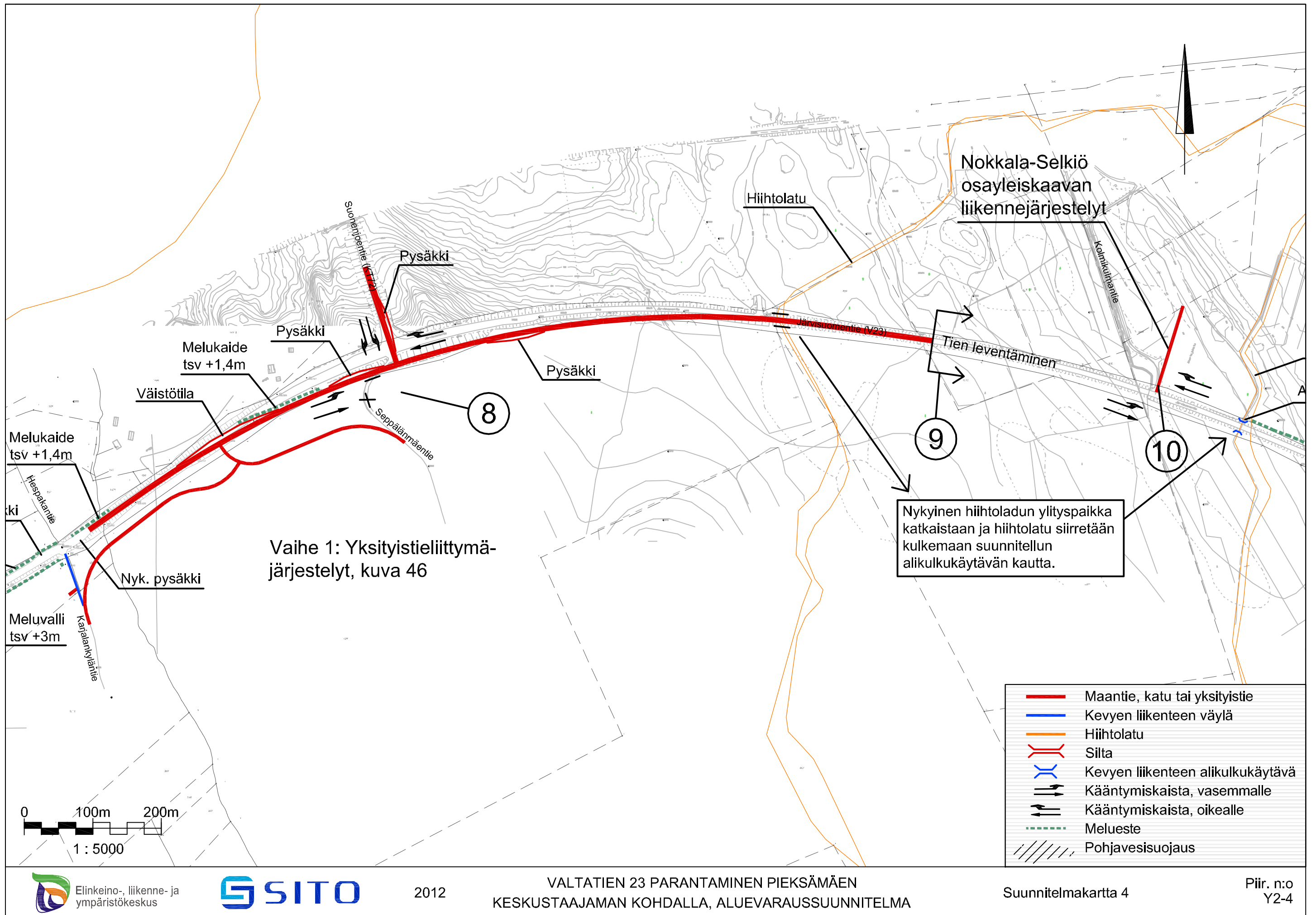




- Maantie, katu tai yksityistie
- Kevyen liikenteen väylä
- Hiihtolatu
- = Silta
- = Kevyen liikenteen alikulkukäytävä
- ↔ Kääntymiskaista, vasemmalle
- ↔ Kääntymiskaista, oikealle
- - - Melueste
- / / / Pohjavesisuojaus

0 100m 200m
1 : 5000



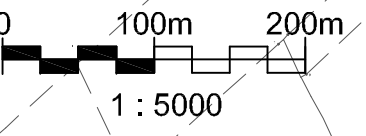


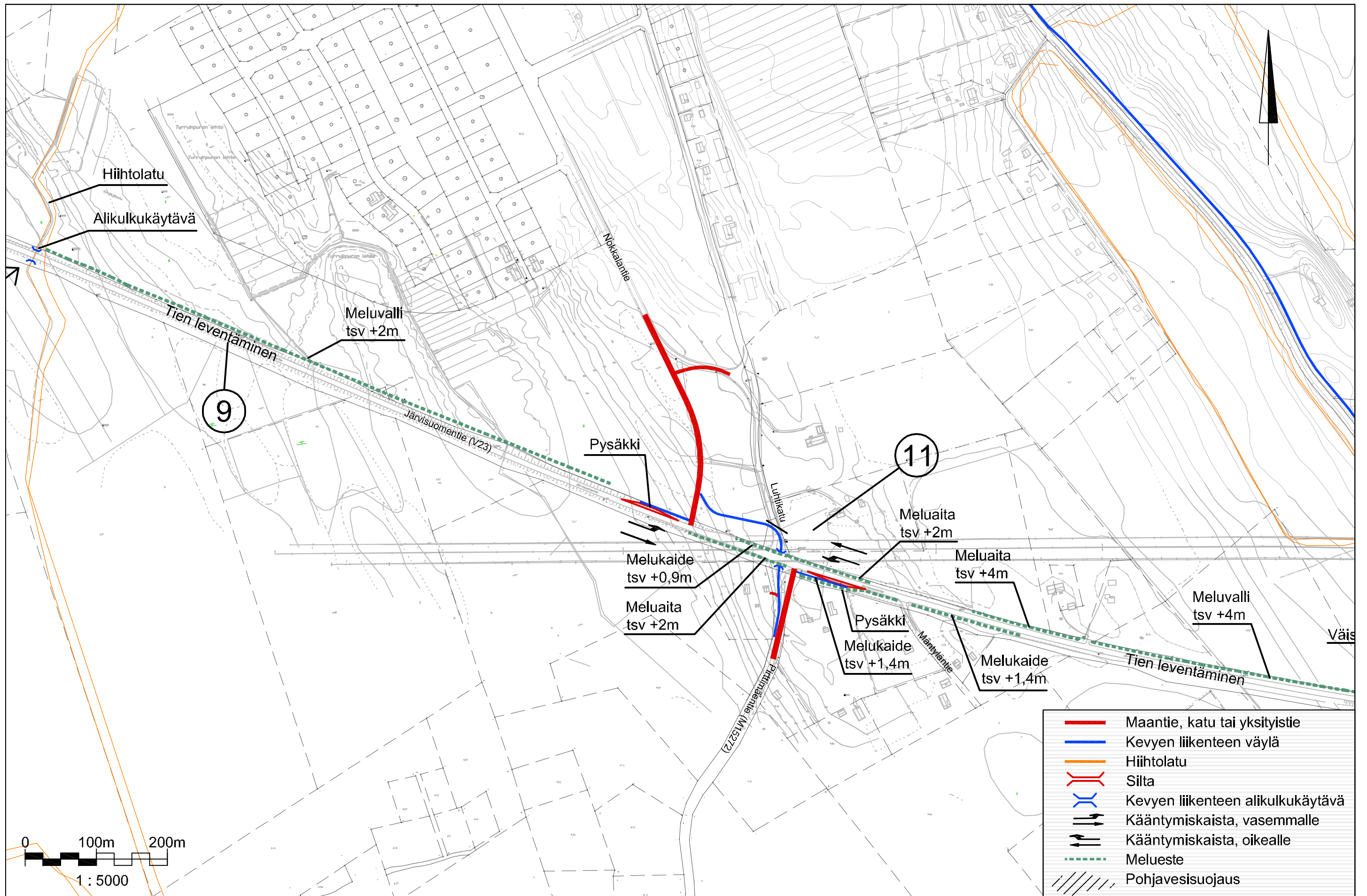
Nokkala-Selkiö
osayleiskaavan
liikennejärjestelyt










Vaihe 1: Yksityisteliittymä-
järjestelyt, kuva 46

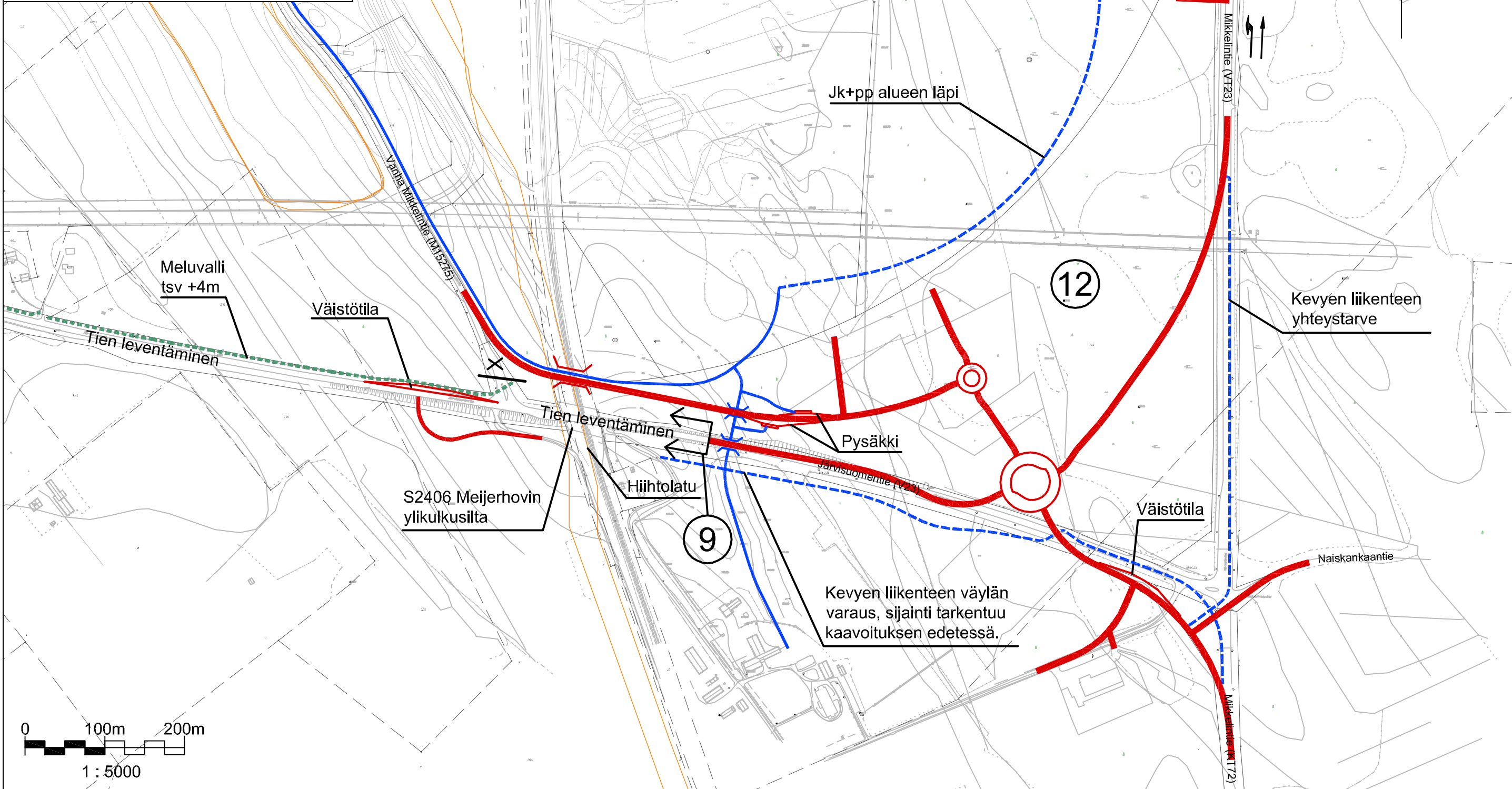
Nykyinen hiihtoladun ylityspaikka
katkaistaan ja hiihtolatu siirretään
kulkemaan suunnitellun
alikulukäytävän kautta.

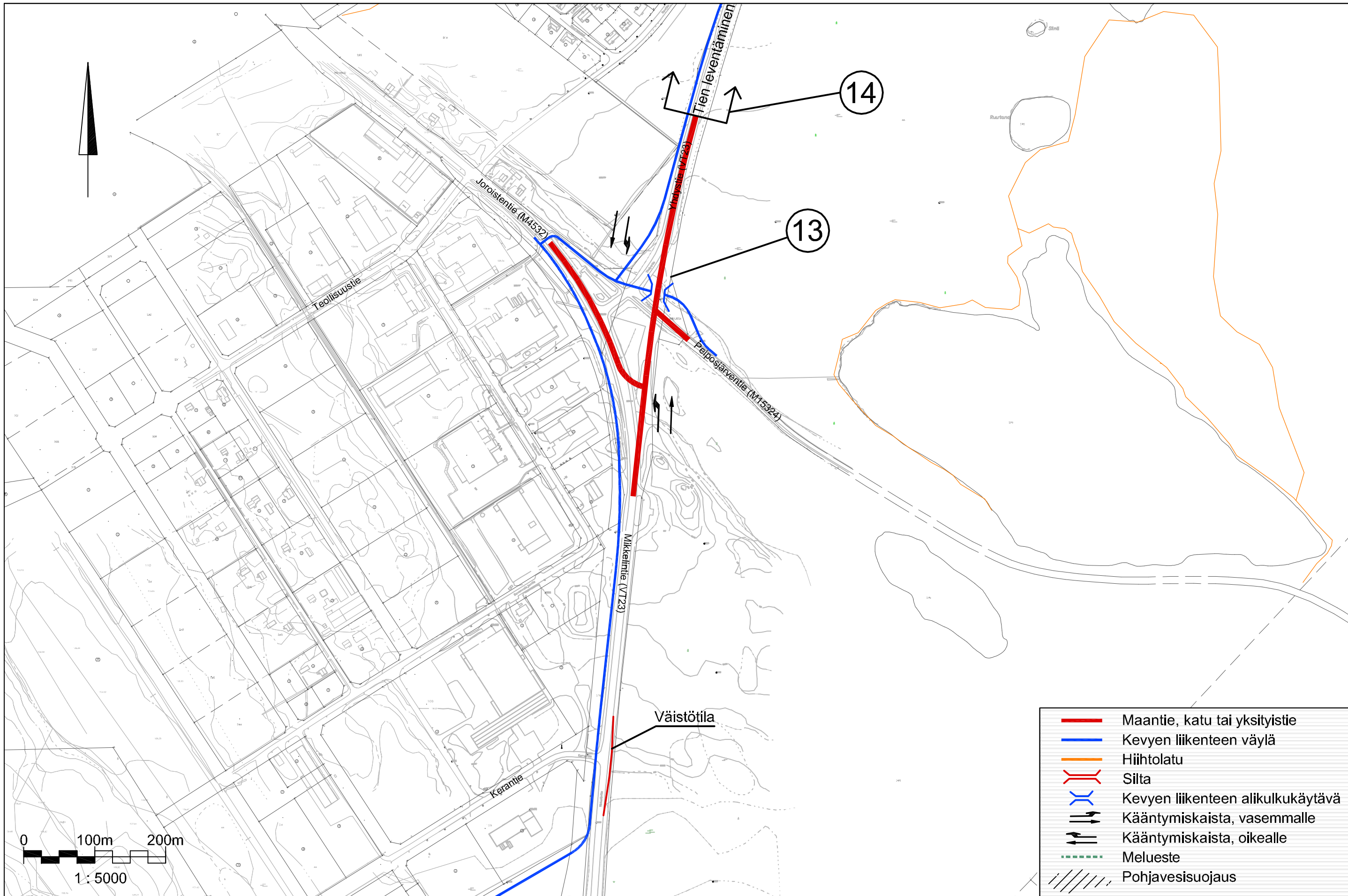
- Maantie, katu tai yksityistie
- Kevyen liikenteen väylä
- Hiihtolatu
- ⌘ Silta
- ⌘ Kevyen liikenteen alikulukäytävä
- ↔ Kääntymiskaista, vasemmalle
- ↔ Kääntymiskaista, oikealle
- - - Melueste
- /// Pohjavesisuojaus

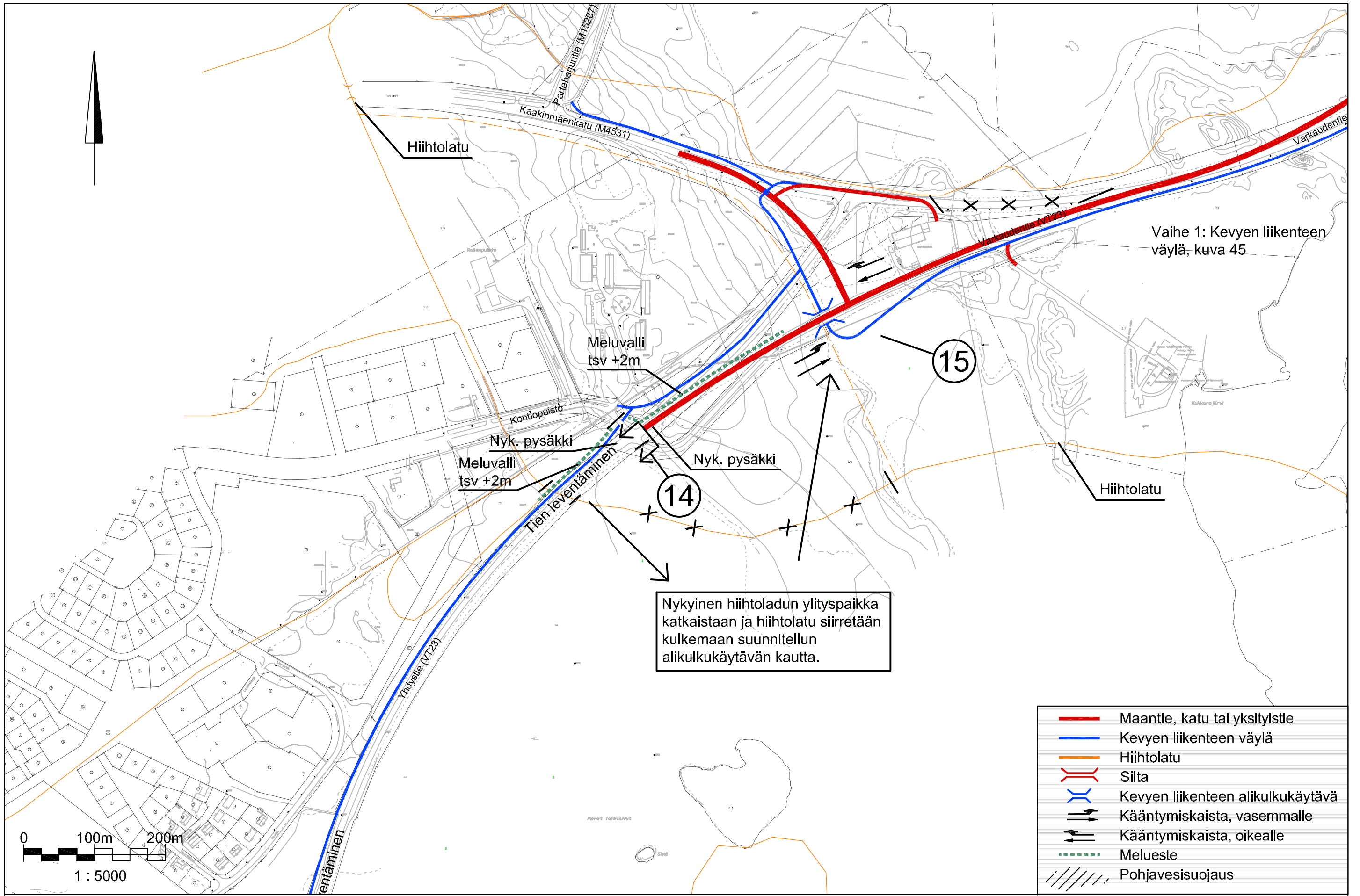




-  Maantie, katu tai yksityistie
-  Kevyen liikenteen väylä
-  Hiihtolatu
-  Silta
-  Kevyen liikenteen alikulkukäytävä
-  Kääntymiskaista, vasemmalle
-  Kääntymiskaista, oikealle
-  Meluste
-  Pohjavesisuojaus



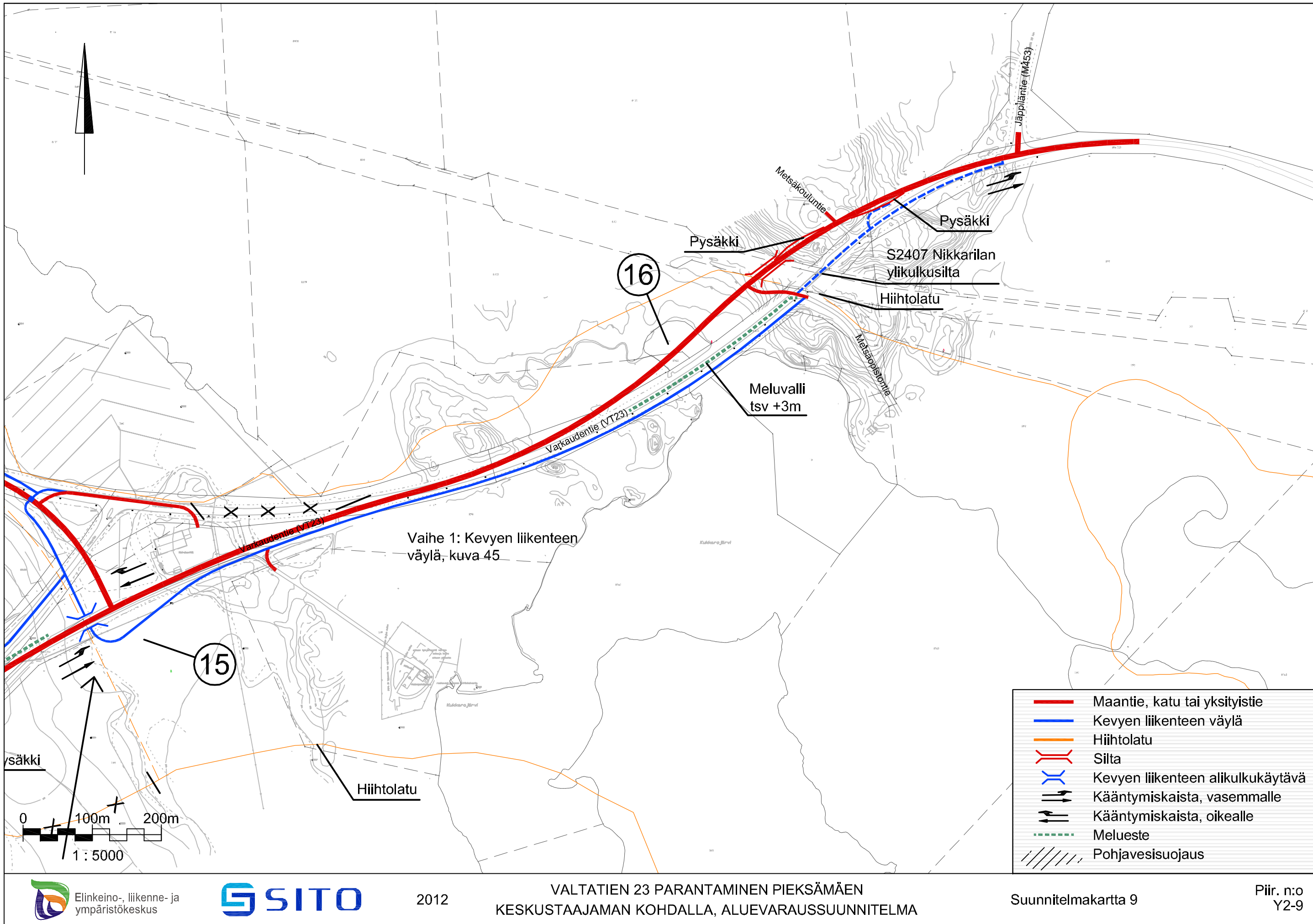













Vaihe 1: Kevyen liikenteen väylä, kuva 45

Nykyinen hiihtoladun ylityspaikka katkaistaan ja hiihtolatu siirretään kulkemaan suunnitellun alikulkukäytävän kautta.

- Maantie, katu tai yksityistie
- Kevyen liikenteen väylä
- Hiihtolatu
- Silta
- Kevyen liikenteen alikulkukäytävä
- Kääntymiskaista, vasemmalle
- Kääntymiskaista, oikealle
- - - Melueste
- Pohjavesisuojaus



-  Maantie, katu tai yksityistie
-  Kevyen liikenteen väylä
-  Hiihtolatu
-  Silta
-  Kevyen liikenteen alikulkukäytävä
-  Kääntymiskaista, vasemmalle
-  Kääntymiskaista, oikealle
-  Meluste
-  Pohjavesisuojaus

