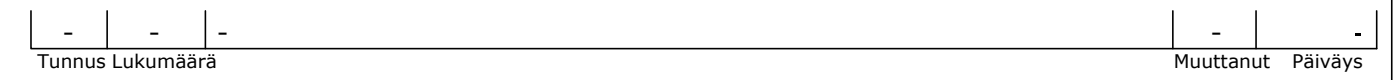


ojpainanne 3,00m  
 piennar 0,25m  
 ajorata 5,5m  
 piennar 0,25m  
 ojpainanne 3,00m

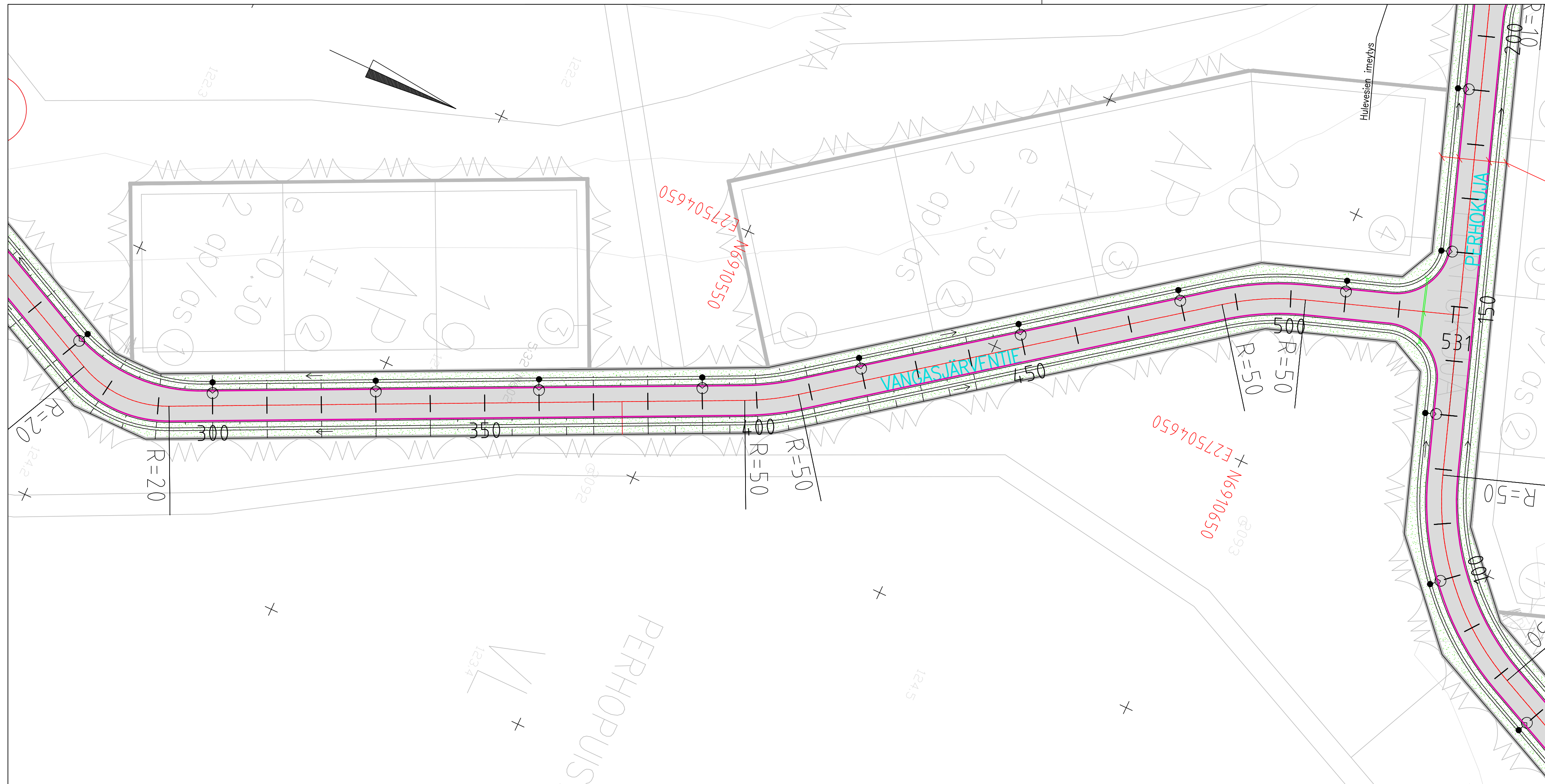
- MERKINTÖJEN SELITYKSET
- ASFALTIPÄÄLLYSTEINEN AJORATA, AB 16/120
  - NURMETUS
  - REUNAKIVETÖN REUNALINJA (PÄÄLLYSTEEN REUNA)
  - ⊙ UUSI VALAISIN, SIJAINTI VIITTEELLINEN, TARKENTUU VALAISTUSSUUNNITELUSSA
  - RUMPU, MUOVINEN Ø 560 MM JA LUOKKAA SN8

Luonnos 24.1.2020



Suunnitelmassa on käytetty ETRS-GK27/N2000 taso- ja korkeuskoordinaatistoa

Rakennuskohde <b>Pieksämäen kaupunki</b> Vangasjärven asuinalue Vangasjärventie PLV 0 - 350	Piirustuksen sisältö <b>Katujärjestelypiirustus</b>	Mittakaavat <b>1:500</b>		
<b>FCG</b> FCG Suunnittelu ja tekniikka Oy Hatanpäänkatu 1 33900 Tampere Puh. 0104090 www.fcg.fi		Suunnitteluala, työnnumero ja piirustuksen numero <b>KATU P39761 101</b> Tiedosto		
Päiväys 22.01.2020 Pääsuunn. J. Jääskeläinen Hyv. J. Jääskeläinen	Suunn./Piirt. P. Tawast Tarkastaja J. Jääskeläinen Yhteyshenkilö J. Jääskeläinen	<table border="1" style="border-collapse: collapse;"> <tr> <td style="width: 10px; height: 15px; text-align: center;">A</td> </tr> <tr> <td style="width: 10px; height: 15px; text-align: center;">S</td> </tr> </table>	A	S
A				
S				



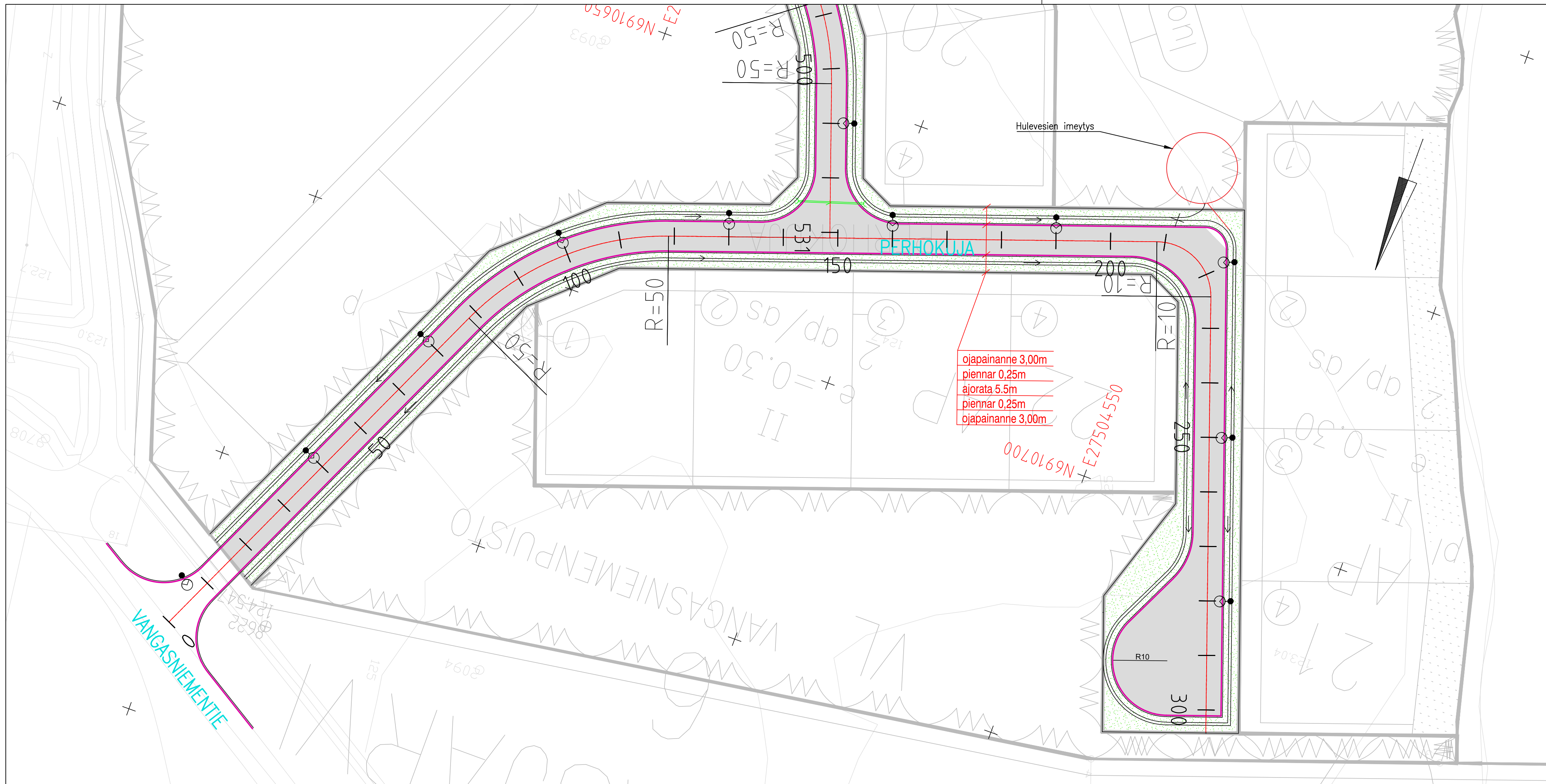
- MERKINTÖJEN SELITYKSET
- ASFALTTIPÄÄLLYSTEINEN AJORATA, AB 16/120
  - NURMETUS
  - REUNAKIVETÖN REUNALINJA (PÄÄLLYSTEEN REUNA)
  - UUSI VALAISIN, SIJAINTI VIITTEELLINEN, TARKENTUU VALAISTUSSUUNNITELUSSA
  - RUMPU, MUOVINEN Ø 560 MM JA LUOKKAA SN8

Luonnos 24.1.2020

Tunnus Lukumäärä Muuttanut Päiväys

Suunnitelmassa on käytetty ETRS-GK27/N2000 taso- ja korkeuskoordinaatistoa

Rakennuskohde Pieksämäen kaupunki Vangasjärven asuinalue Vangasjärventie PLV 350 - 531	Piirustuksen sisältö Katujärjestelypiirustus Mittakaavat 1:500
<div style="display: flex; align-items: center;"> <div style="font-size: 2em; font-weight: bold; margin-right: 10px;">FCG</div> <div style="font-size: 0.8em;">             FCG Suunnittelu ja tekniikka Oy              Hatanpäänkatu 1              33900 Tampere              Puh. 0104090              www.fcg.fi           </div> </div>	Suunnitteluala, työnnumero ja piirustuksen numero <b>KATU P39761 102</b> Tiedosto Muutos
Päiväys 22.01.2020 Pääsuunn. J. Jääskeläinen Hyv. J. Jääskeläinen	Suunn./Piirt. P. Tawast Tarkastaja J. Jääskeläinen Yhteyshenkilö J. Jääskeläinen <div style="text-align: right; border: 1px solid black; padding: 2px;">             A              S           </div>



- MERKINTÖJEN SELITYKSET
- ASFALTTIPÄÄLLYSTEINEN AJORATA, AB 16/120
  - NURMETUS
  - REUNAKIVETÖN REUNALINJA (PÄÄLLYSTEEN REUNA)
  - UUSI VALAISIN, SIJAINTI VIITTEELLINEN, TARKENTUU VALAISTUSSUUNNITELUSSA
  - RUMPU, MUOVINEN Ø 560 MM JA LUOKKAA SN8

Luonnos 24.1.2020

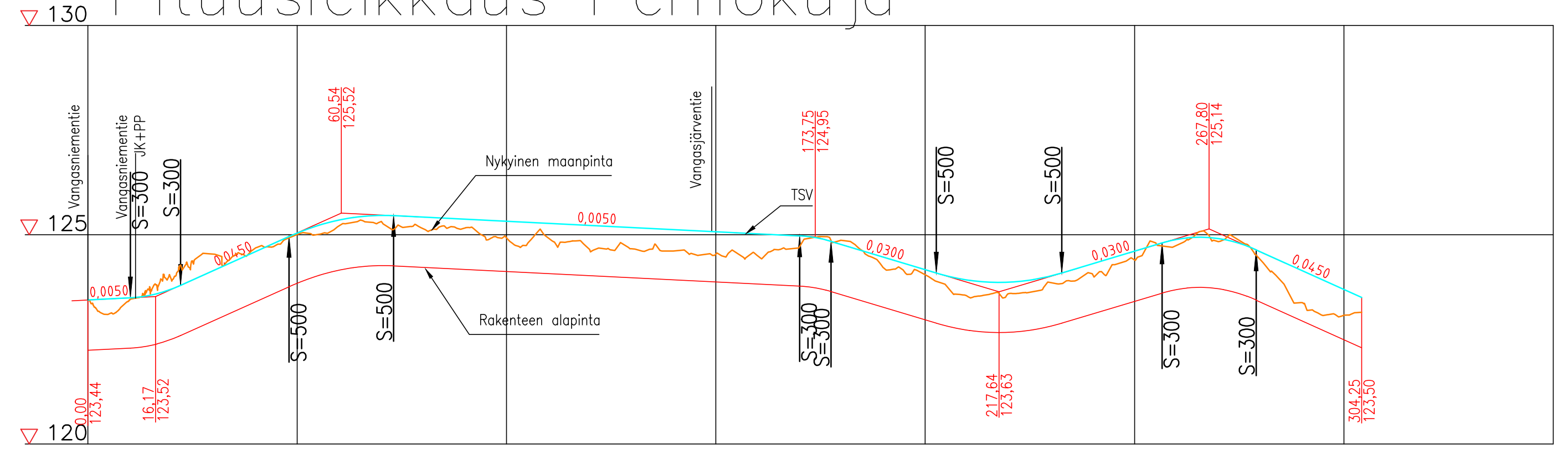
Tunnus Lukumäärä Muuttanut Päiväys

Suunnitelmassa on käytetty ETRS-GK27/N2000 taso- ja korkeuskoordinaatistoa

Rakennuskohde <b>Pieksämäen kaupunki</b> Vangasjärven asuinalue Perhokuja	Piirustuksen sisältö <b>Katujärjestelypiirustus</b>	Mittakaavat <b>1:500</b>						
FCG Suunnittelu ja tekniikka Oy Hatanpäänkatu 1 33900 Tampere Puh. 0104090 www.fcg.fi		Suunnitteluala, työnnumero ja piirustuksen numero <b>KATU P39761 103</b>						
Päiväys 22.01.2020 Pääsuunn. J. Jääskeläinen Hyv. J. Jääskeläinen		Suunn./Piirt. P. Tawast Tarkastaja J. Jääskeläinen Yhteyshenkilö J. Jääskeläinen						
		Muutos <table border="1" style="float: right; border-collapse: collapse;"> <tr><td style="width: 20px; height: 15px;"></td><td style="width: 20px; height: 15px;"></td><td style="width: 20px; height: 15px;"></td></tr> <tr><td style="text-align: center;">A</td><td style="text-align: center;">S</td><td style="text-align: center;">S</td></tr> </table>				A	S	S
A	S	S						



# Pituusleikkaus Perhokuja




Päällysrakenne  
 Putkien perustamistapa  
 Kaivantokaltevuus/tuenta  
 Matka  
 Kaltevuus / pyöristyssäde  
 Tasausviivan korkeus  
 Maanpinnan korkeus  
 Kaarevuus  
 Ajoradan sivukaltevuus

Matka	10,17	11,986	25,903	24,977	96,961	7,496	25,15	29,987	23,927	22,482	25,209
Kaltevuus / pyöristyssäde	0,005	S=300	0,045	S=500	-0,005	S=300	-0,03	S=500	0,03	S=300	-0,045
Tasausviivan korkeus	123,44	123,49	123,70	124,14	124,59	125,04	125,35	125,46	125,42	125,37	125,32
Maanpinnan korkeus	123,44	123,49	123,91	124,53	124,68	125,01	125,21	125,35	125,31	125,46	125,15
Kaarevuus	0,00	Sr	78,30	R=50	18,97	Sr	8,52	R=10	Sr	4,10	
Ajoradan sivukaltevuus	qv=-0,030 qo=-0,030										

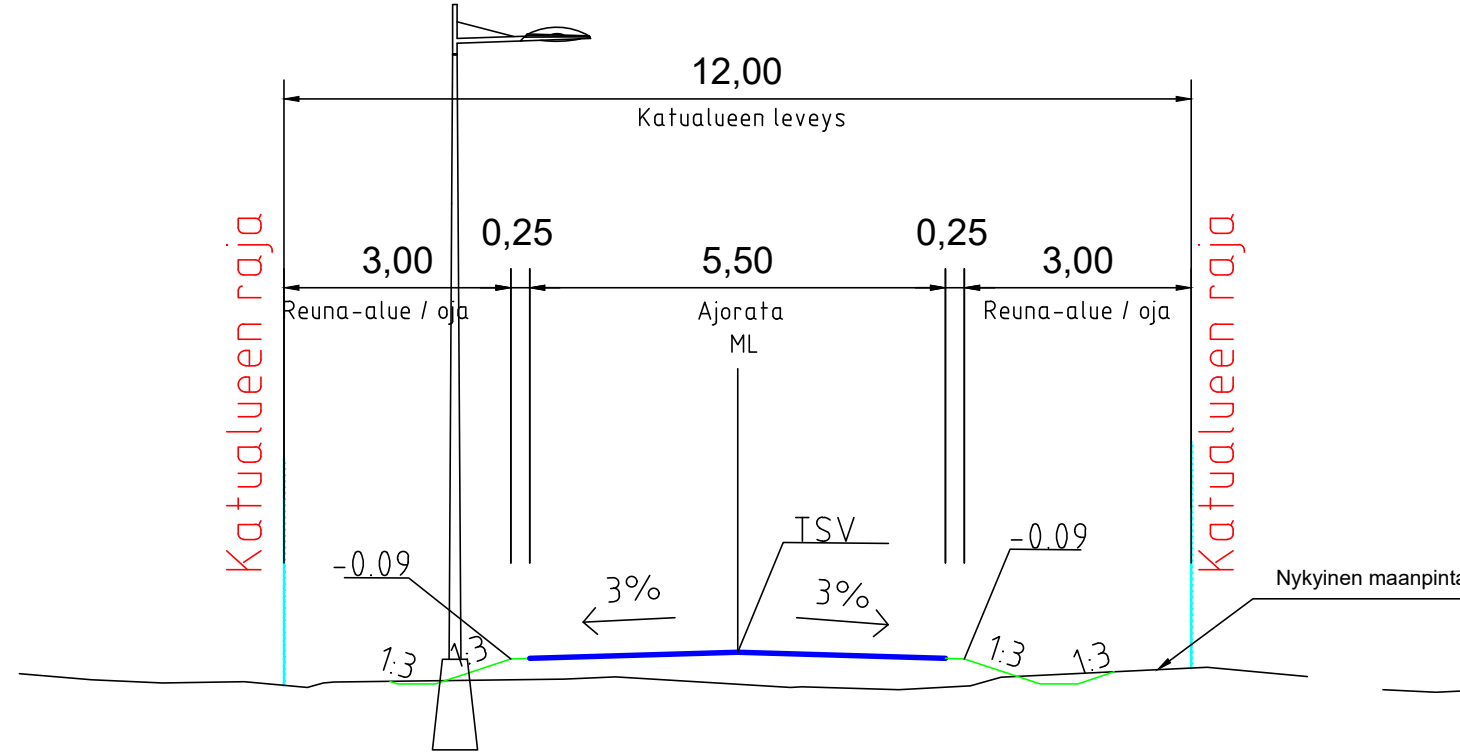
Luonnos 24.1.2020

Tunnus Lukumäärä Muuttanut Päiväys

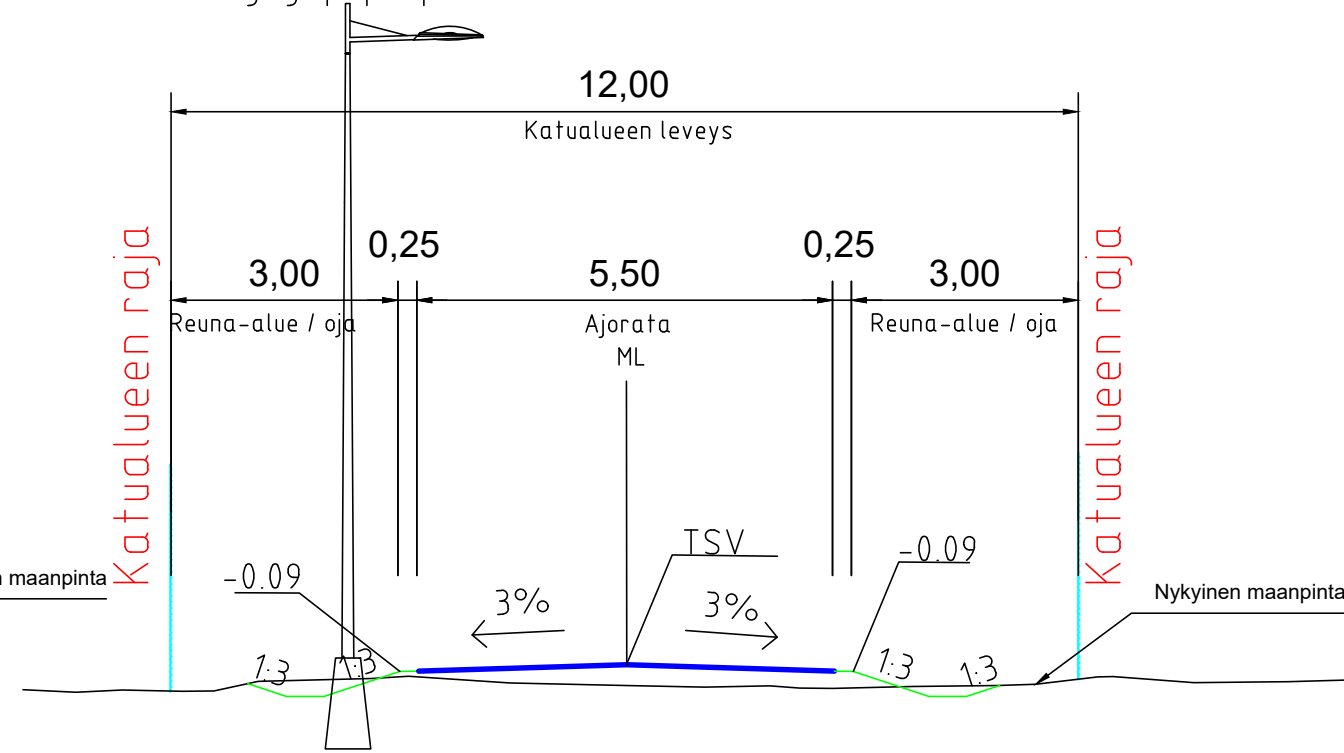
Suunnitelmassa on käytetty ETRS-GK27/N2000 taso- ja korkeuskoordinaatistoa

Rakennuskohde Pieksämäen kaupunki Vangasjärven asuinalue Perhokuja	Piirustuksen sisältö Pituusleikkaus	Mittakaavat 1:500
 FCG Suunnittelu ja tekniikka Oy Hatanpäänkatu 1 33900 Tampere Puh. 0104090 www.fcg.fi		Suunnitteluala, työnnumero ja piirustuksen numero KATU P39761 105
Päiväys 22.01.2020 Pääsuunn. J. Jääskeläinen Hyv. J. Jääskeläinen	Suunn./Piirt. P. Tawast Tarkastaja J. Jääskeläinen Yhteyshenkilö J. Jääskeläinen	Muutos A S

# Vangasjärventie Tyyppipoikkileikkaus PL 120



# Perhokuja Tyyppipoikkileikkaus PL 80



Luonnos 24.1.2020

-	-	-	-	-	-
Tunnus	Lukumäärä			Muuttanut	Päiväys

Suunnitelmassa on käytetty ETRS-GK27/N2000 taso- ja korkeuskoordinaatistoa

Rakennuskohde Pieksämäen kaupunki Vangasjärven asuinalue Vangasjärventie ja Perhokuja	Piirustuksen sisältö Tyyppipoikkileikkaus	Mittakaavat 1:100
FCG FCG Suunnittelu ja tekniikka Oy Hatanpäänkatu 1 33900 Tampere Puh. 0104090 www.fcg.fi	Suunnitteluala, työnumero ja piirustuksen numero KATU P39761 106	Muutos Tiedosto
Päiväys 22.01.2020 Pääsuunn. J. Jääskeläinen Hyv. J. Jääskeläinen	Suunn./Piirt. P. Tawast Tarkastaja J. Jääskeläinen Yhteyshenkilö J. Jääskeläinen	A S

