

Hulevesien hallintajärjestelmien tarkoituksena on minimoida Pieksänjärven vesistökuormituksen lisääntyminen.

Pieksänjärven vedenpinnankorkeutta säädelään. Vedenpinnan korkeus vaihtelee välillä +118,77 - 119,42 (N2000) (Lähde: Eteä-Savon pintavesien hoidon toimenpideohjelma 2010-2015).

Korkeusasema +119,42 (N2000) sijaitsee suunnittelualueella lähellä järven rantaviivaa, joten järveden nousu ei normaalitilanteessa ulotu hulevesien hallintajärjestelmiin saakka.

Nykyisen Sv1000 hulevesiä ei viivytetä kaava-alueella johtuen hulevesiviemäriin suurista virtaamista. Mallinnustuloksien perusteella hulevesien viivytys 1/1a toistuvuuden sateilla edellyttäisi karkeasti noin 3000 m³ viivytystilavuutta. Herkäs ti ylivuotavasta järjestelmästä huuhtoutuisi helposti epäpuhtauksia purkuvesistöön. Nykyisen hulevesiverkoston hulevesiä olisi luontevinta hallita verkoston yläjuoksulla esimerkiksi hiekanerotuskaivoilla.

Nykyinen polun linjaus ehdotetaan säilytettävän ja hieman korotettavan, jotta polun pengerakennetta voidaan hyödyntää viivytyspainanteen rakentamisessa ja huoltoyhteys ulottuu koko rakenteeseen. Polkurakennetta korotetaan viivytyspainanteen kohdalla noin 0,2m.

Tulvareitti ehdotetaan käännettävän ajoväylän viereen ojarakenteella.

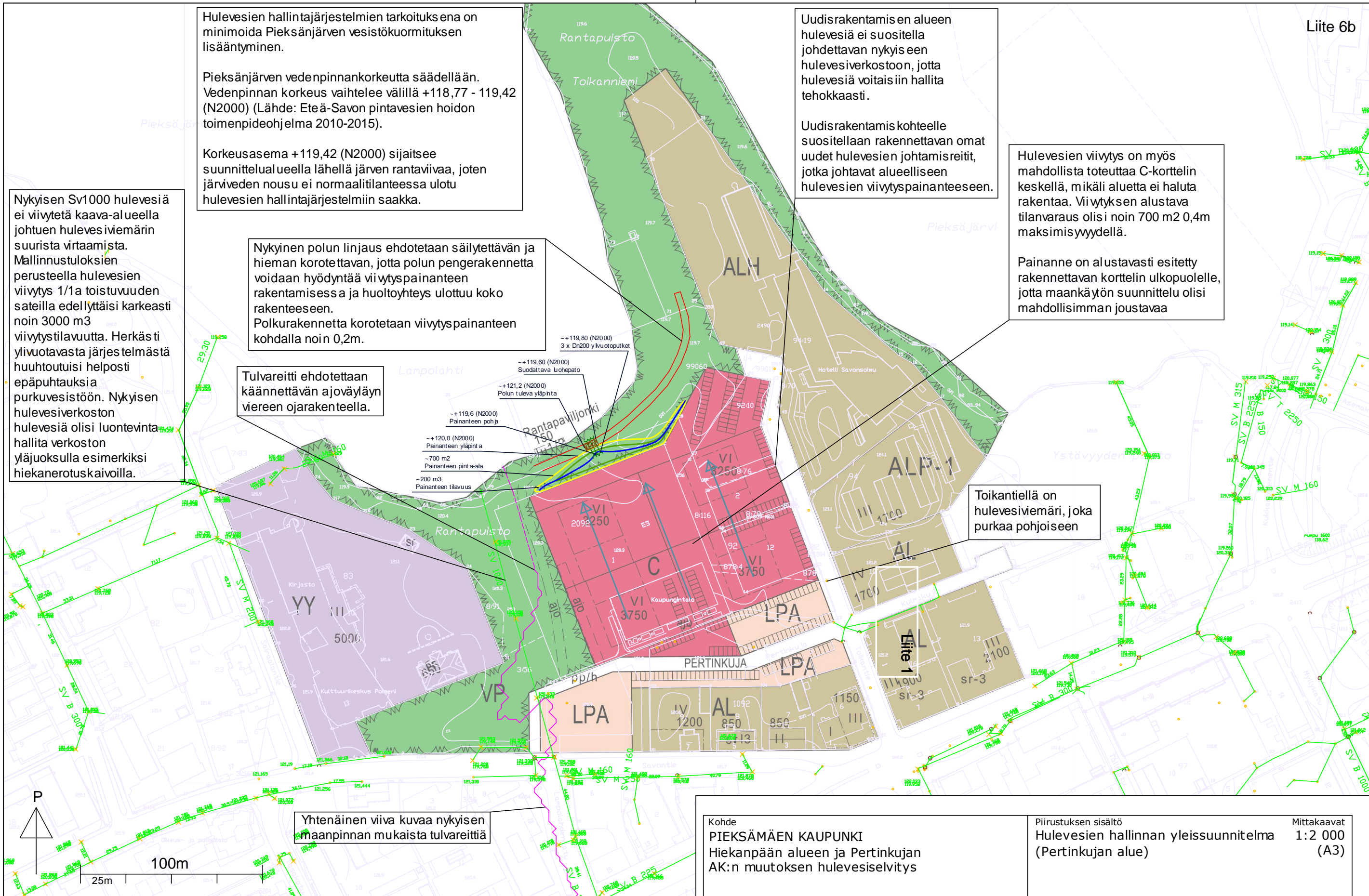
Uudisrakentamisen alueen hulevesiä ei suositella johdettavan nykyiseen hulevesiverkoston, jotta hulevesiä voitaisiin hallita tehokkaasti.

Uudisrakentamis kohteelle suositellaan rakennettavan omat uudet hulevesien johtamisreitit, jotka johtavat alueelliseen hulevesien viivytyspainanteeseen.

Hulevesien viivytys on myös mahdollista toteuttaa C-korttelin keskellä, mikäli aluetta ei haluta rakentaa. Viivytyksen alustava tilanvaraus olisi noin 700 m² 0,4m maksimisyvytydellä.

Painanne on alustavasti esitetty rakennettavan korttelin ulkopuolelle, jotta maankäytön suunnittelu olisi mahdollisimman joustavaa

Toikantiellä on hulevesiviemäri, joka purkaa pohjoiseen



Yhtenäinen viiva kuvaa nykyisen maanpinnan mukaista tulvareittiä

- Uusi hulevesiviemäri —
- Nykyinen hulevesiviemäri —
- Uusi avo-oja —
- Ehdotettu polun linjaus —
- Ohjeellinen hulevesien johtamissuunta ➔
- Viivytyspainanne (yläreuna, pohja)
- Suodattava louhe/murskepato
- Ehdotus uudelle tulvareitille - - -

Kohde
PIEKSÄMÄEN KAUPUNKI
 Hiekanpään alueen ja Pertinkujan AK:n muutoksen hulevesiselvitys

Piirustuksen sisältö
 Hulevesien hallinnan yleissuunnitelma (Pertinkujan alue)

Mittakaavat
 1:2 000 (A3)



FCG Suunnittelu ja tekniikka Oy
 Mikrokatu 1, PL 1199,
 70211 Kuopio
 Puh. 0104090
 www.fcg.fi

Suunnitteluala, työnnumero ja piirustuksen numero
VHT P30808 203

Muutos

Päiväys 10.1.2017
 Pääsuunn. E. Puuronen/ P. Raukola
 Hyv. J. Hyypiä

Suunn./Piirt. P. Raukola
 Tarkastaja E. Puuronen
 Yhteyshenkilö E. Puuronen

A
S