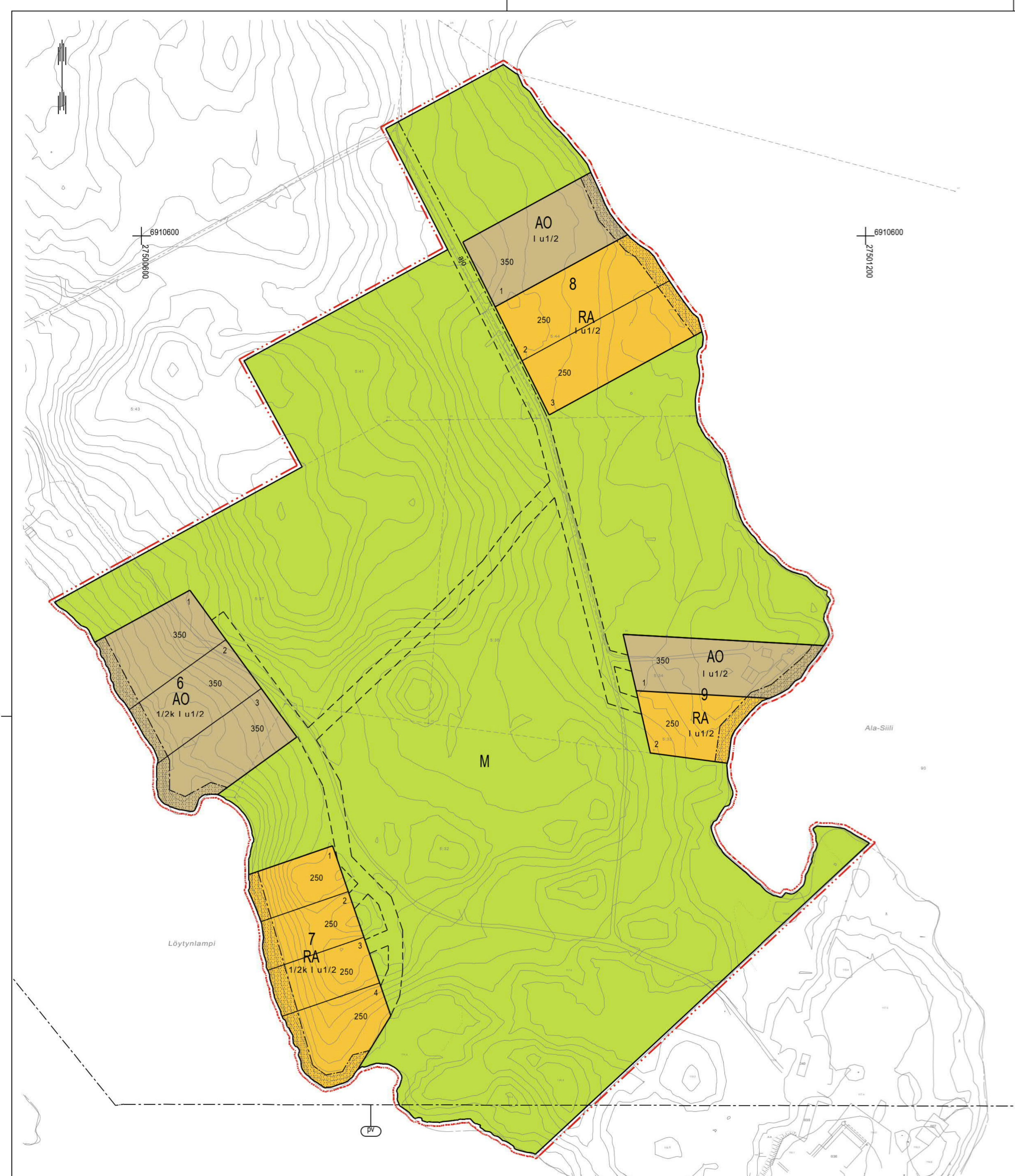




PIEKSÄMÄKI

Ranta-asemakaavan muutos, joka koskee kiinteistöjä 593-405-5-32, 593-405-5-33, 593-405-5-34, 593-405-5-35, 593-405-5-37, 593-405-5-41 ja 593-405-5-44 Pieksämäen kaupungissa.

Ranta-asemakaavan muutoksella muodostuu Pieksämäen Löytynlammen ja Ala-Siilin ranta-alueelle loma-asuntojen korttelit ja erillispientalojen korttelit 6 - 9 sekä maa- ja metsätalousaluetta.



RANTA-ASEMAKAAVAMERKINNÄT JA -MÄÄRÄYKSET

- AO Erillispientalojen korttelialue.
- RA Loma-asuntojen korttelialue.
- M Maa- ja metsätalousalue.
- 3 m kaava-alueen rajan ulkopuolella oleva viiva.
- Korttelin, korttelinosan ja alueen raja.
- Osa-alueen raja.
- Ohjeellinen osa-alueen raja.
- Ohjeellinen tontin/rakennuspaikan raja.
- 9** Korttelin numero.
- 2** Ohjeellisen tontin/rakennuspaikan numero.
- 250** Rakennusoikeus kerrosalaneliömetreinä.
- 1** Roomalainen numero osoittaa rakennusten, rakennuksen tai sen osan suurimman sallitun kerrosluvun.
- 1/2k 1** Murtoluku roomalaisen numeron edessä osoittaa, kuinka suuren osan rakennuksen suurimman kerroksen alasta saa kellarikerroksessa käyttää kerrosalaan laskettavaksi tilaksi.
- 1 u 1/2** Murtoluku roomalaisen numeron jäljessä osoittaa, kuinka suuren osan rakennuksen suurimman kerroksen alasta saa ullakon tasolla käyttää kerrosalaan laskettavaksi tilaksi.
- Rakennusala.
- Istutettava alueen osa.
- Ajoyhteys.
- Tärkeä tai veden hankintaan soveltuva pohjavesialue.

Kaava-alue on liitettävä keskitettyyn vesi- ja jätevesiviemäriverkostoon.

MITTAKAAVA

1:2000



Kaup. valtuusto on kokouksessaan 8.6.2020 § 31 kohdalla hyväksynyt tämän ranta-asemakaavamuutoksen.	Löytynlammen ranta-asemakaavan muutos
Pieksämäki 11.6.2020	Lainvoimainen 6.8.2020
Toimistopalvelupäällikkö Anu Pöyhönen	Säilytys 593_Rak_10
Pohjakartta täyttää asetuksen 1284/99 vaatimukset.	Pieksämäen kaupungin tekninen virasto MAANKÄYTÖN SUUNNITTELU
Maanmittausteknikko Juha Sormunen	Pieksämäki 24.3.2020
	Kaavoituspäällikkö Pekka Häkkinen