

Leimausseloste

Sopimus-/ työmanumero

06-458-044E-22

25.04.22 1(3)

Tällä asiakirjalla ei tarkoiteta metsälain mukaista leimikkosuunnitelmaa. Jos alueella on havaittu erityisen tärkeitä elinympäristöjä, ne on rajattu kartalle suuntaa antavasti.

Myyjä		Puukauppa	
Y-tunnus 2048903-4	Metsänomistajaryhmä Yhteisö	Kauppatapa Pystykauppa	Sertifiointi Jäsen PEFC
Nimi PIEKSÄMÄEN KAUPUNKI, TEKNINEN TOIMI		Markkinoija Metsänhoitoyhdistys Etelä-Savo ry valtakirjalla	
		Tarjousten viimeinen jättöpäivä	Metsänkäyttöilmoitus:
Osoite PL 79 76101 PIEKSÄMÄKI	Puhelin	Puukauppakohteen sijainti	
		Kunta 593 Pieksämäki	Kylä 465 VIRTASALMI
Alv-asema Alv.rek.	Ennakkonpidätys-% 0,00%	Tilan RN:o 0011:0005	Tilan nimi METUSRANTA

Suunnitellun puukaupan hakkuukuviot

Lohko Kiinteistö	Kuvio	Ala ha	Kehitysluokka	Puusto m ³ /ha	Hakkuutiedot	Kertymä m ³ /ha	Runko dm ³	Raiv. tarve	Korj.kelp.	Kulj.kelp.	Metsäk. matka, m
67	11	2,98	Varttunut kasvatusmetsikkö	236	Harvennus/alah.	60	0	-----	Kesä	Kesä	0
593-457-0015-0018			MYLLESELKÄ	Metsämaa - Kangas - Tuore kangas ja vastaava suo - Keskikarkea tai karkea kangasmaa							
Puukauppa:			Noudatetaan mh-suositusten tasaikäisharvennusmalleja								
67	14	0,9	Varttunut kasvatusmetsikkö	290	Harvennus/alah.	80	0	-----	Talvi	Talvi	0
593-457-0015-0018			MYLLESELKÄ	Metsämaa - Kangas - Tuore kangas ja vastaava suo - Keskikarkea tai karkea kangasmaa							
Puukauppa:			Noudatetaan mh-suositusten tasaikäisharvennusmalleja								
67	15	0,5	Varttunut kasvatusmetsikkö	284	Harvennus/alah.	80	0	-----	Talvi	Talvi	0
593-457-0015-0018			MYLLESELKÄ	Metsämaa - Kangas - Lehtomainen kangas ja vastaava suo - Keskikarkea tai karkea kangasmaa							
Puukauppa:			Noudatetaan mh-suositusten tasaikäisharvennusmalleja								
67	16	1	Varttunut kasvatusmetsikkö	187	Harvennus/alah.	50	0	Kyllä	Kesä	Kesä	0
593-457-0015-0018			MYLLESELKÄ	Metsämaa - Kangas - Tuore kangas ja vastaava suo - Keskikarkea tai karkea kangasmaa							
Puukauppa:			Noudatetaan mh-suositusten tasaikäisharvennusmalleja								
67	6	1	Varttunut kasvatusmetsikkö	148	Harvennus/laatuh.	40	0	-----	Talvi	Talvi	0
593-465-0011-0005			METUSRANTA	Metsämaa - Kangas - Lehtomainen kangas ja vastaava suo - Multamaa							
Puukauppa:			PARHAAT RAUDUS-JA VISAKOIVUT SÄÄSTETÄÄN								
67	7	0,9	Varttunut kasvatusmetsikkö	182	Harvennus/laatuh.	50	0	-----	Talvi	Talvi	0
593-465-0011-0005			METUSRANTA	Metsämaa - Kangas - Lehtomainen kangas ja vastaava suo - Multamaa							
Metsänkäyttöilm.:			Istutettu Tervalepikköä peltomaahan.								
Puukauppa:			TERVALEPPÄÄ, HARVENNETTAVAN LAATU HEIKKO, ENERGIAPUUTA								
Muu luontokohde:			Entinen maatalousmaa								

Tiusanen Hannu • 0404802360 • hannu.tiusanen@mhy.fi

Metsänhoitoyhdistys Etelä-Savo ry • SEUNALANTIE 1 • 76850 NAARAJÄRVI

• puh 015 357 4000 • www.mhy.fi

Leimausseloste

Suunnitellun puukaupan hakkuukuviot												
Lohko Kiinteistö	Kuvio	Ala ha	Kehitysluokka	Puusto m ³ /ha	Hakkuutiedot	Kertymä m ³ /ha	Runko dm ³	Raiv. tarve	Korj.kelp.	Kulj.kelp.	Metsäk. matka, m	
67	8	0,3	Uudistuskypsä metsikkö	300	Harvennus	110	0	-----	Talvi	Talvi	0	
593-465-0011-0005			METUSRANTA	Metsämaa - Korpi - Tuore kangas ja vastaava suo - Turvemaa								
Puukauppa:			HAKATAAN PÄÄOSIN KOIVUA Noudatetaan mh-suositusten tasaikäisharvennusmalleja									
Muu luontokohde:			Rantametsä									
67	10	2,6	Varttunut kasvatusmetsikkö	223	Harvennus/alah.	70	0	Kyllä	Talvi	Talvi	0	
593-465-0011-0005			METUSRANTA	Metsämaa - Kangas - Lehtomainen kangas ja vastaava suo - Multamaa								
Puukauppa:			HAKATAAN KOIVU-LEHTIKUUSISEKAMETSÄKSI Noudatetaan mh-suositusten tasaikäisharvennusmalleja									
Muu luontokohde:			Entinen maatalousmaa									
67	11	1,2	Uudistuskypsä metsikkö	190	Avohakkuu	191	0	-----	Talvi	Talvi	0	
593-465-0011-0005			METUSRANTA	Metsämaa - Kangas - Tuore kangas ja vastaava suo - Hienojakoinen kangasmaa								
Puukauppa:			PYRITÄÄN SÄÄSTÄMÄÄN KEHITYSKELPOISTA ALIKASVOSKUUSTA. LAHOA KOIVUA JÄTETÄÄN PYSTYYN									
67	9	1,6	Uudistuskypsä metsikkö	237	Suojuspuuhakkuu	120	0	-----	Talvi	Talvi	0	
593-465-0011-0005			METUSRANTA	Metsämaa - Kangas - Tuore kangas ja vastaava suo - Hienojakoinen kangasmaa								
Metsänkäyttöilm.:			Rantavyöhyke jätetään käsittelyn ulkopuolelle.									
Puukauppa:			RANTAVYÖHYKE LEPOON, ALIKASVOS SÄÄSTETÄÄN									
67	5	0,6	Uudistuskypsä metsikkö	228	Siemenpuuhakkuu	200	0	-----	Talvi	Talvi	0	
593-465-0011-0005			METUSRANTA	Metsämaa - Korpi - Tuore kangas ja vastaava suo - Turvemaa								
Muu luontokohde:			Rantametsä									

Suunnitellun puukaupan hakkuukertymä

Loh	Kuvio	H-tapa	Ala ha	Mät	Kut	Kot	Mäk	Kuk	Kok	Mut	Muk	Enp	Yht	Hakkuukertymä m ³ /ha	dm ³ / runko
67	11	Harvennus	3,0	36	0	0	69	0	74	0	0	0	179	60	0
67	14	Harvennus	0,9	0	47	1	0	22	3	0	0	0	72	80	0
67	15	Harvennus	0,5	0	22	2	0	12	4	0	0	0	40	80	0
67	16	Harvennus	1,0	0	0	0	15	0	35	0	0	0	50	50	0
68	6	Harvennus	1,0	0	0	0	0	0	30	0	0	10	40	40	0
68	7	Harvennus	0,9	0	0	0	0	0	0	0	0	45	45	50	0
68	8	Harvennus	0,3	3	0	6	3	0	21	0	0	0	33	110	0
68	10	Harvennus	2,6	0	0	0	0	10	94	0	52	26	182	70	0
68	11	Avohakkuu	1,2	7	0	76	5	14	120	0	7	0	229	191	0
68	9	Suojuspuuhakkuu	1,6	0	0	40	0	0	152	0	0	0	192	120	0
68	5	Siemenpuuhakkuu	0,6	60	0	9	21	0	30	0	0	0	120	200	0
Yhteensä			13,6	106	69	134	113	58	563	0	59	81	1182	87	0

Tiusanen Hannu • 0404802360 • hannu.tiusanen@mhy.fi

Metsänhoitoyhdistys Etelä-Savo ry • SEUNALANTIE 1 • 76850 NAARAJÄRVI

• puh 015 357 4000 • www.mhy.fi

Leimausseloste

Sopimus-/ työmaanumero

06-458-044E-22

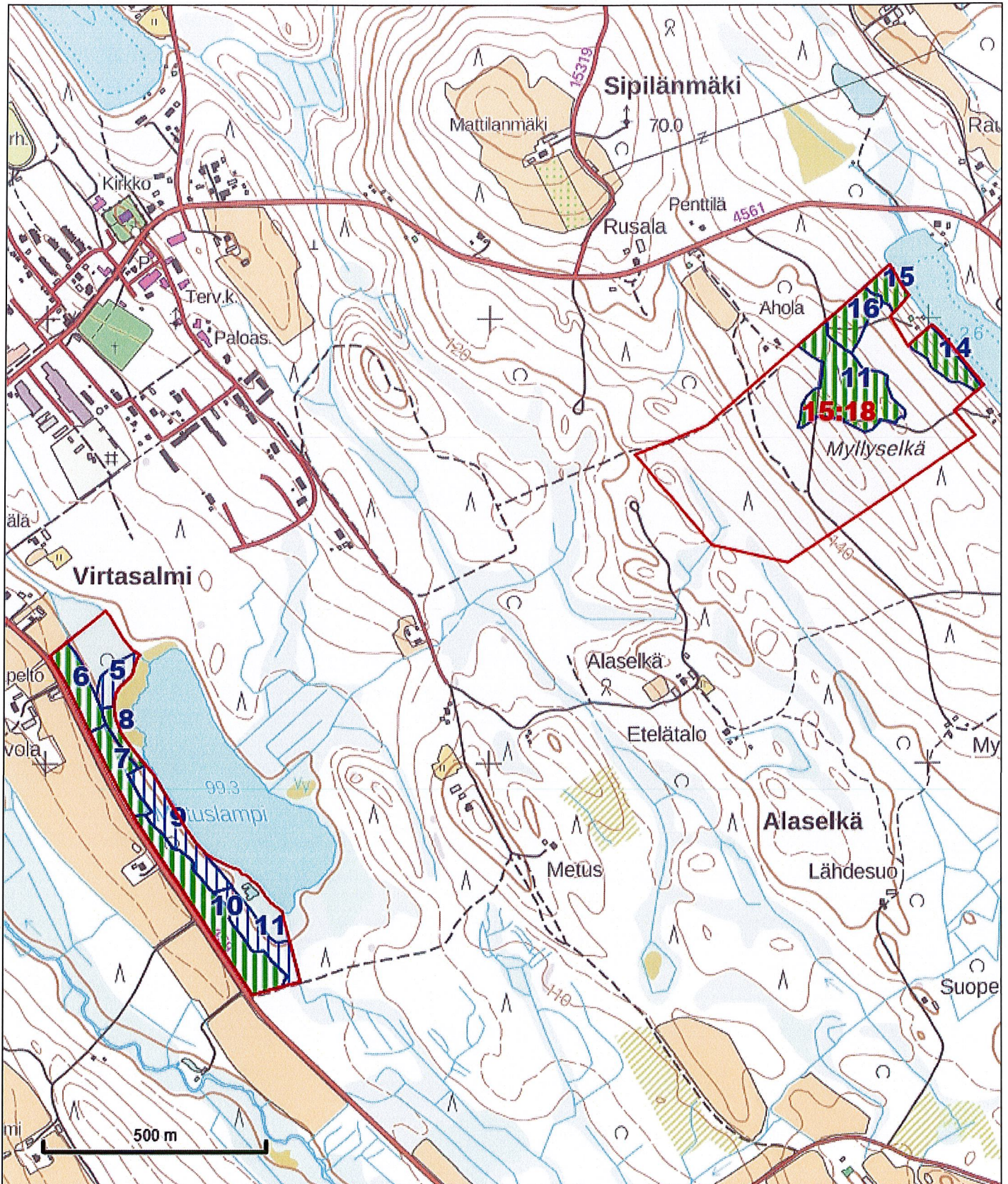
25.04.22 3(3)

Harvennus yht.	10,2	39	69	9	87	44	261	0	52	81	641	63	0
Avohakkuu yht.	1,2	7	0	76	5	14	120	0	7	0	229	191	0
Suojuspuuhakkuu yht.	1,6	0	0	40	0	0	152	0	0	0	192	120	0
Siemenpuuhakkuu yht.	0,6	60	0	9	21	0	30	0	0	0	120	200	0

Tiusanen Hannu • 0404802360 • hannu.tiusanen@mhy.fi

Metsänhoitoyhdistys Etelä-Savo ry • SEUNALANTIE 1 • 76850 NAARAJÄRVI

• puh 015 357 4000 • www.mhy.fi




TEEMASELITE

PINTA-ALA KPL

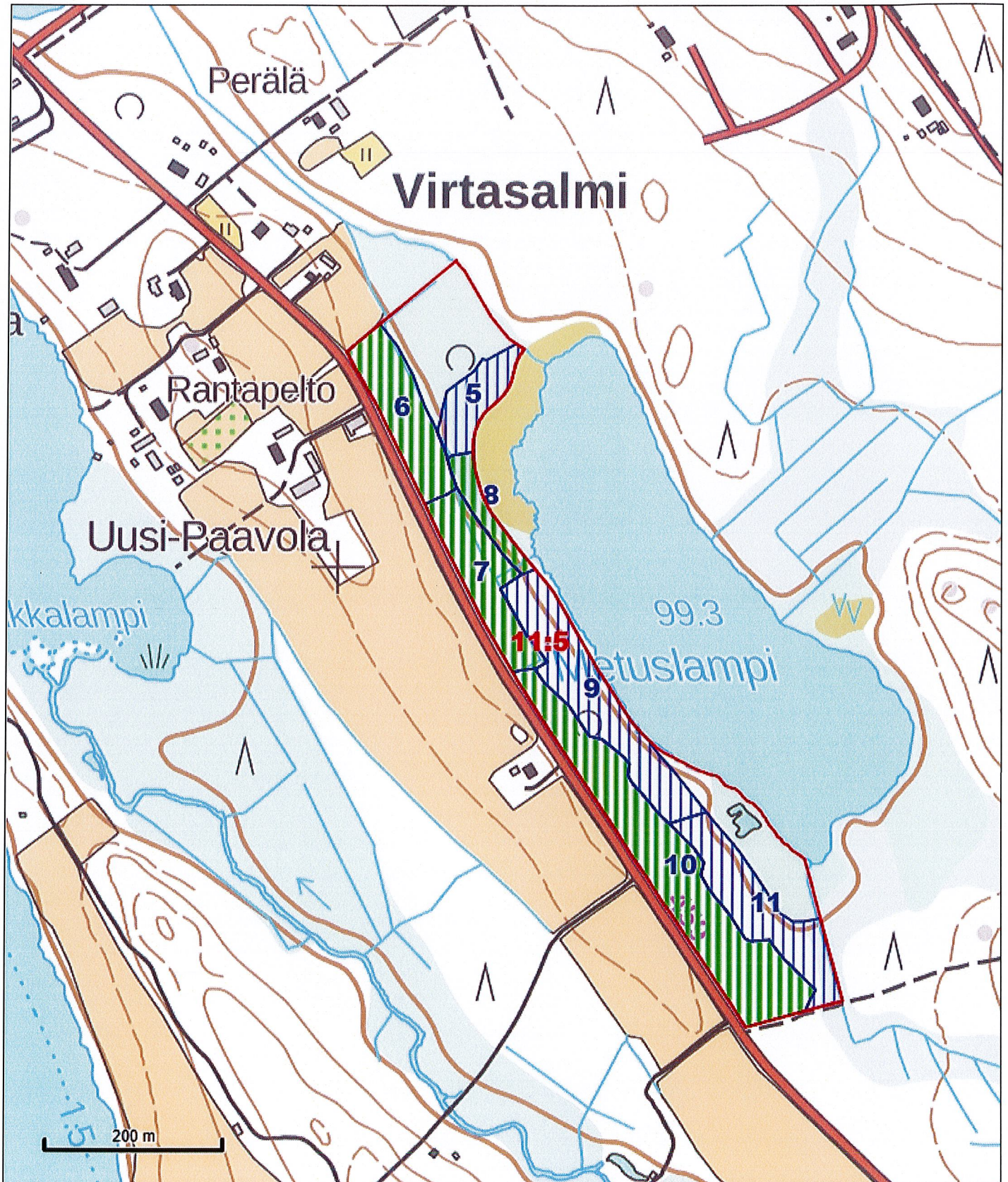
HAKKUUT PÄÄHAKKUUTAVOITAIN

 Harvennushakkuu

10,2 ha (8)

 Uudistushakkuu

3,4 ha (3)



TEEMASELITE

PINTA-ALA KPL

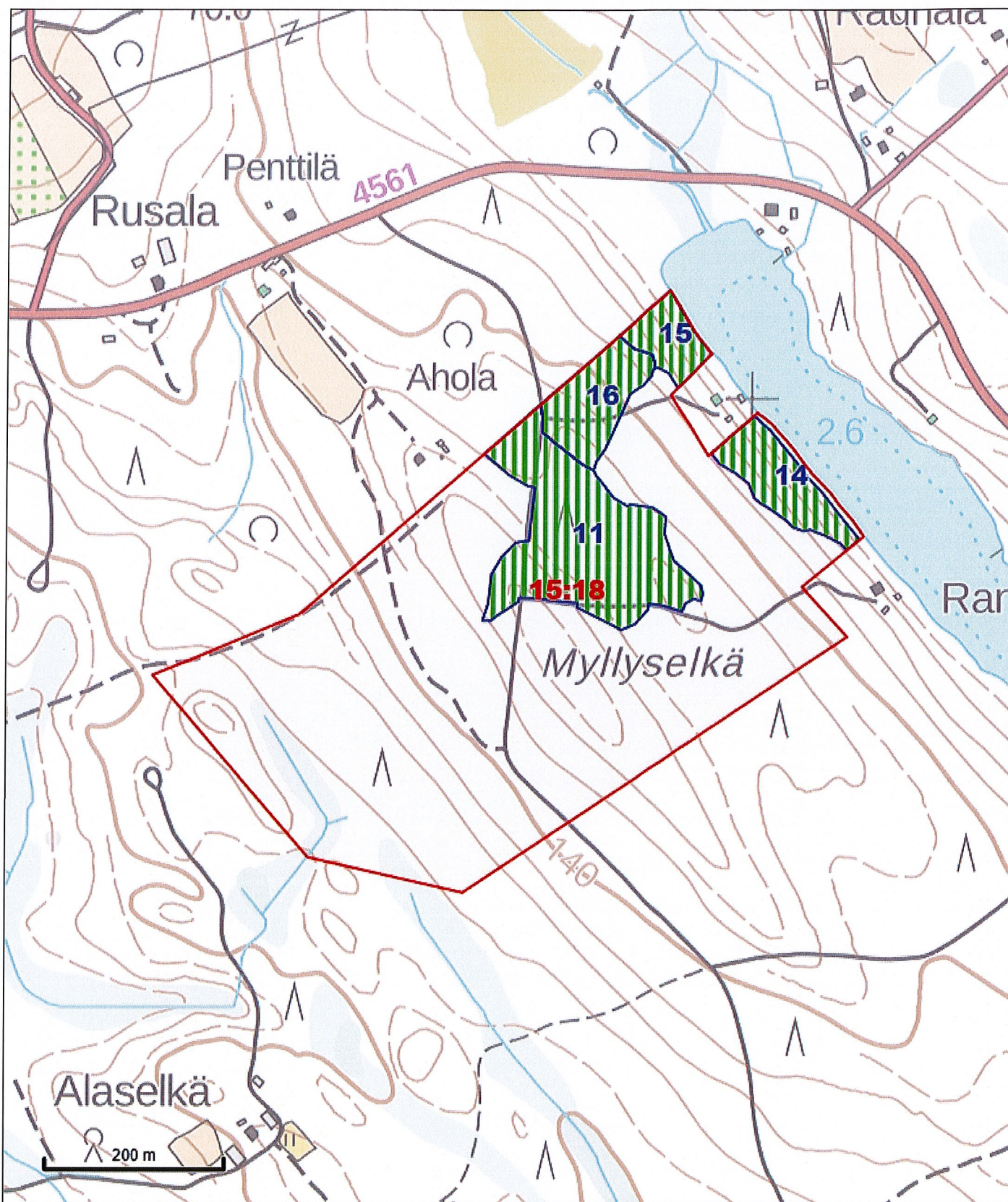
HAKKUUT PÄÄHAKKUUTAVOITAIN

 Harvennushakkuu

10,2 ha (8)

 Uudistushakkuu

3,4 ha (3)



TEEMASELITE

PINTA-ALA KPL

HAKKUUT

Harvennushakkuu

9,3 ha (7)

Siemen/suojus/verhopuu

2,2 ha (2)

Avohakkuu

1,2 ha (1)