

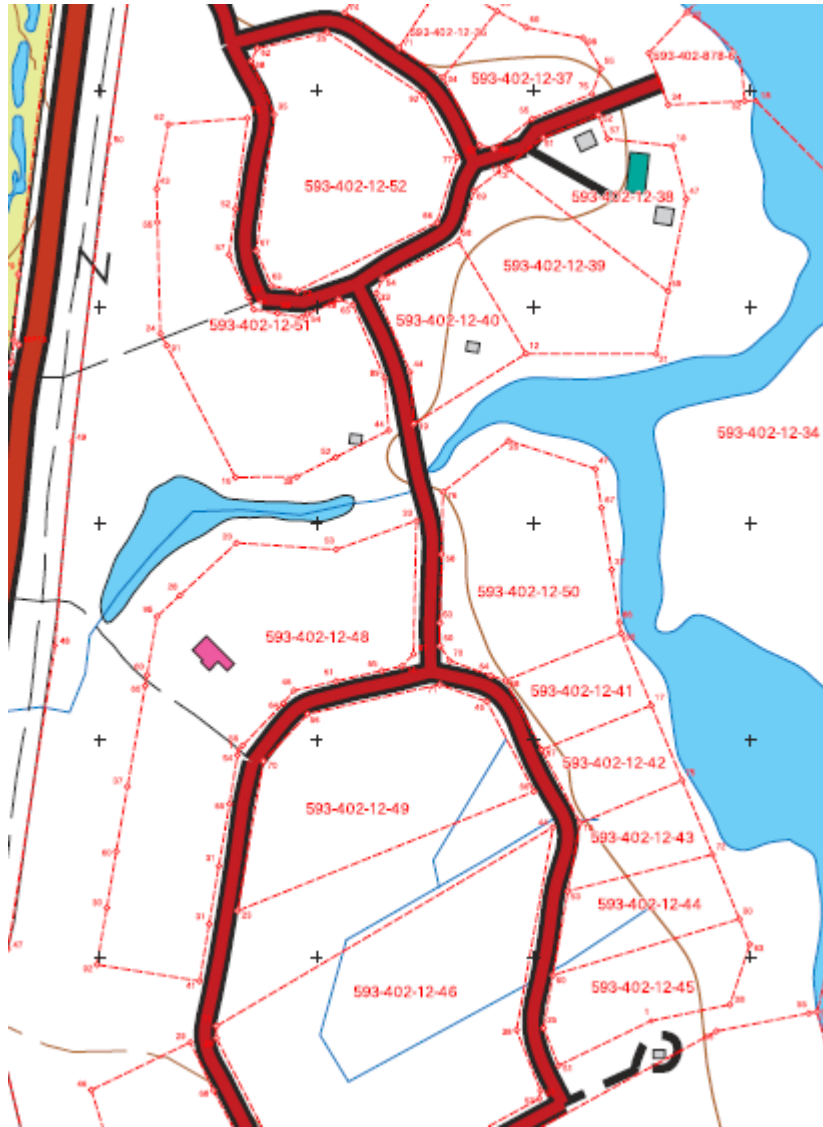
Alpo Leinonen
Rakennus- ja maanmittausinsinööri
e-mail: alpo.leinonen@gmail.com

ANOLAN RANTA-ASEMAKAAVAN MUUTOS

OSALLISTUMIS- JA ARVIOINTISUUNNITELMA



TEHTÄVÄ	Ranta-asemakaavan muuttaminen. Kaava hyväksytty Pieksämäen kaupunginvaltuustossa 8.12.2009 § 83.
SUUNNITTELUKO HDE	Suunnittelualue sijaitsee Pieksjärven länsirannalla, noin 5 km Pieksäen keskustasta luoteeseen. Alueen sijainti on esitetty OAS:n kansilehdessä.
KIINTEISTÖTIEDO T/OSOITE	Suunnittelualue käsittää tilat 593-402-12-38, -48, -41, -42, -43, -44, -45.



Kartta suunnittelualueesta ympäristöineen.

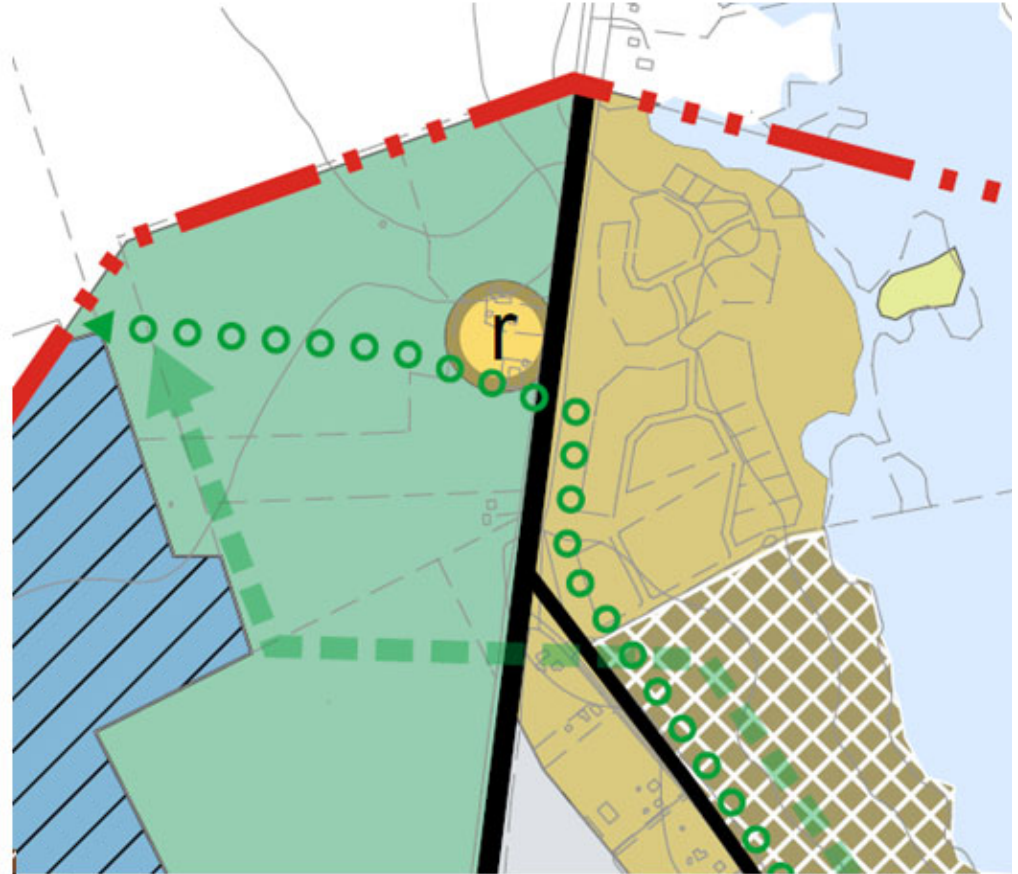
SUUNNITTELUN
TAVOITE

Tavoitteena on muuttaa ranta-asemakaavaa niin, että suunnittelualueelle voitaisiin rakentaa erillispientaloja (AO) kuudelle loma-asuntojen korttelialueeksi (RA) ja yhdelle matkailua palvelevien rakennusten korttelialueeksi (RM) merkitylle rakennuspaikalle. Alueelle on rakennettu kaksi asuinrakennusta ja alueella on vesi- ja viemärijohdot sekä tieyhteydet valmiina.

LÄHTÖTIEDOT/
NYKYTILANNE

Yleiskaava

Alueella on voimassa 25.1.2016 hyväksytty keskustan strateginen osayleiskaavassa, jonka mukaan alue on KEHITETTÄVÄ ASUINPAINOTTEINEN ALUE (TOISSIAINEN). Alueelle suunnataan uutta asuinrakentamista, mikäli sitä ei ole mahdollista sijoittaa ydinkeskustan alueelle eikä ensisijaiselle asumisen alueelle.



Ote strategisesta yleiskaavasta

YLEISKAAVAMERKINNÄT JA -MÄÄRÄYKSET



OSAYLEISKAAVA-ALUEEN RAJA

Pieksämäen strateginen osayleiskaava-alue on suunnittelutarvealuetta niiltä osin, joilla ei ole voimassa ranta-asemakaavaa. Suunnittelutarvealueen ranta-alueilla on voimassa maankäyttö- ja rakennuslainsäädännökset.



KEHITETTÄVÄ ASUINPAINOTTEINEN ALUE (TOISSIJAINEN)

Alueelle suunnataan uutta asuinrakentamista, mikäli sitä ei ole mahdollista sijoittaa ydinkeskustan asumisen alueille.



KEHITETTÄVÄ LOMA- JA / TAI MATKAILUPALVELUIDEN ALUE

Aluetta voidaan kehittää myös palveluasumisen tarkoituksiin. Alueen toiminta, maankäytön ja rakennuksen laajuus on määritettävä yksityiskohtaisemmassa kaavoituksessa siten, että alueet muodostavat toiminnallisesti yhtenäisen kokonaisuuden osana seudullista palvelu- ja yhdyskuntarakennetta.

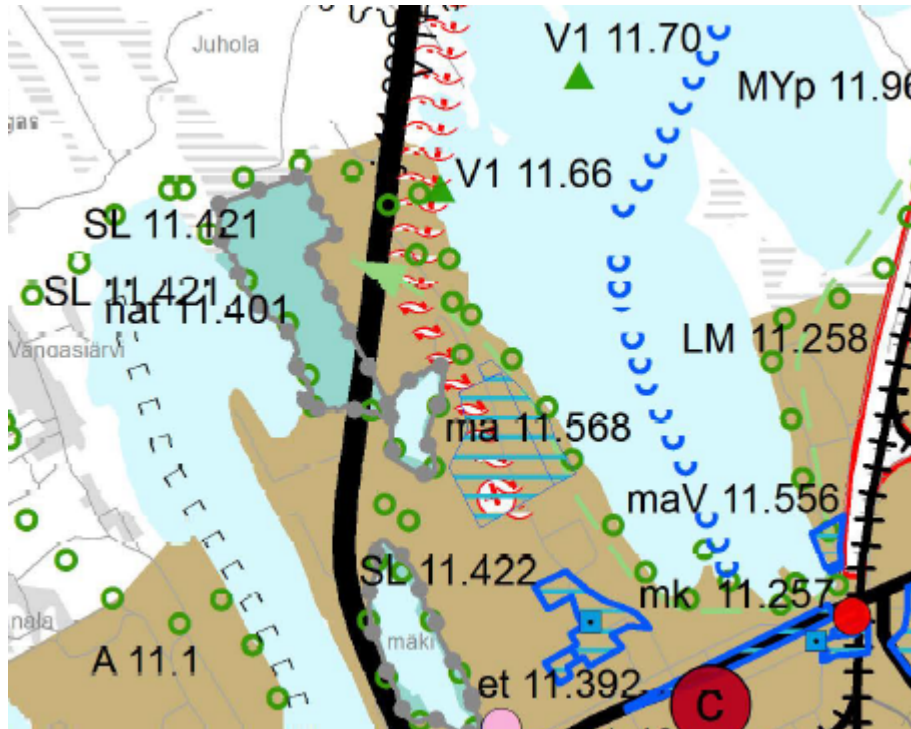


TÄRKEÄ JA / TAI KEHITETTÄVÄ VIRKISTYS- / ULKOILUREITTIIYHTYYS

Ote voimassa olevasta strategisesta osayleiskaavasta määräyksineen.

Maakuntakaava

Maakuntakaavassa (vahvistettu 4.10.2010) suunnittelualueella on taajamatoimintojen aluetta, matkailu- ja virkistysalue V1 11.66 Anolan ranta sekä retkeilyreitti.



Ote Etelä-Savon maakuntakaavojen yhdistelmästä

MAANOMISTUS	Suunnittelualueet omistavat yksityiset maanomistajat.
ARVIOINTITIEDOT	Hankkeen arviointi tapahtuu kaavoitusprosessin yhteydessä asiantuntijoiden ja osallisten kanssa.
OSALLISET	<p>Osallisia ovat</p> <ul style="list-style-type: none">• alueen maanomistaja ja -haltijat• viereisten ja vastapäisten alueiden omistajat, vuokralaiset ja asukkaat (naapurit)• lähialueen asukkaat, yritykset, työntekijät, asukas- ym. yhdistykset• kaupungin viranomaiset• Etelä-Savon liikenne-, elinkeino- ja ympäristökeskus ELY, Etelä-Savon maakuntaliitto, Etelä-Savon Energia Oy, Suur-Savon Sähkö Oyj, teleoperaattorit• kunnan jäsenet ja ne, jotka katsovat olevansa osallisia.

OSALLISTUMISEN
JA
VUOROVAIKUTUK
SEN
JÄRJESTÄMINEN

Ranta-asemakaavan muutostyön alkaminen ilmoitetaan osallisille kaupungin toimesta.

Yleiskaavatyön lähtökohdat ja tavoitteet on esitetty tässä osallistumis- ja arviointisuunnitelmassa, johon voi tutustua myös kaupungin Maankäyttö/ maankäytön suunnittelu ja internetissä www.pieksamaki.fi. Osallistumis- ja arviointisuunnitelmaan voidaan tehdä työn kuluessa tarvittaessa muutoksia ja täydennyksiä.

Viranomaisyhteistyö järjestetään työn kuluessa erikseen sovittavin neuvotteluin.

Kaavan nähtävillä olosta ja voimaan tulosta kuulutetaan kaupungin virallisissa ilmoituslehdissä.

KÄSITTELYAIKAT
AULU

Tavoiteaikataulu: OAS julkisesti nähtävänä kesällä 2019 aikana, ehdotus teknisessä lautakunnassa ja julkisesti nähtävänä syksyllä 2019 sekä kaupunginhallituksessa ja kaupunginvaltuustossa talvella 2019 - 2010.

VALMISTELUSTA
VASTAAVAT

Pekka Häkkinen
Kaavoituspäällikkö puh. +358 445 883 223
e-mail: pekka.hakkinen@pieksamaki.fi

Insinööritoimisto Alpo Leinonen Oy
Alpo Leinonen
rakennus- ja maanmittausinsinööri
Mäntypöllinkuja 6N, 50170 Mikkeli
puhelin 0440 555 195
sähköposti alpo.e.leinonen@gmail.com

13.6.2019 20.2.2019 *Alpo Leinonen*

Liitteet: - Kartta muutettavista alueista

