

## Paltasuolla ennallistetaan

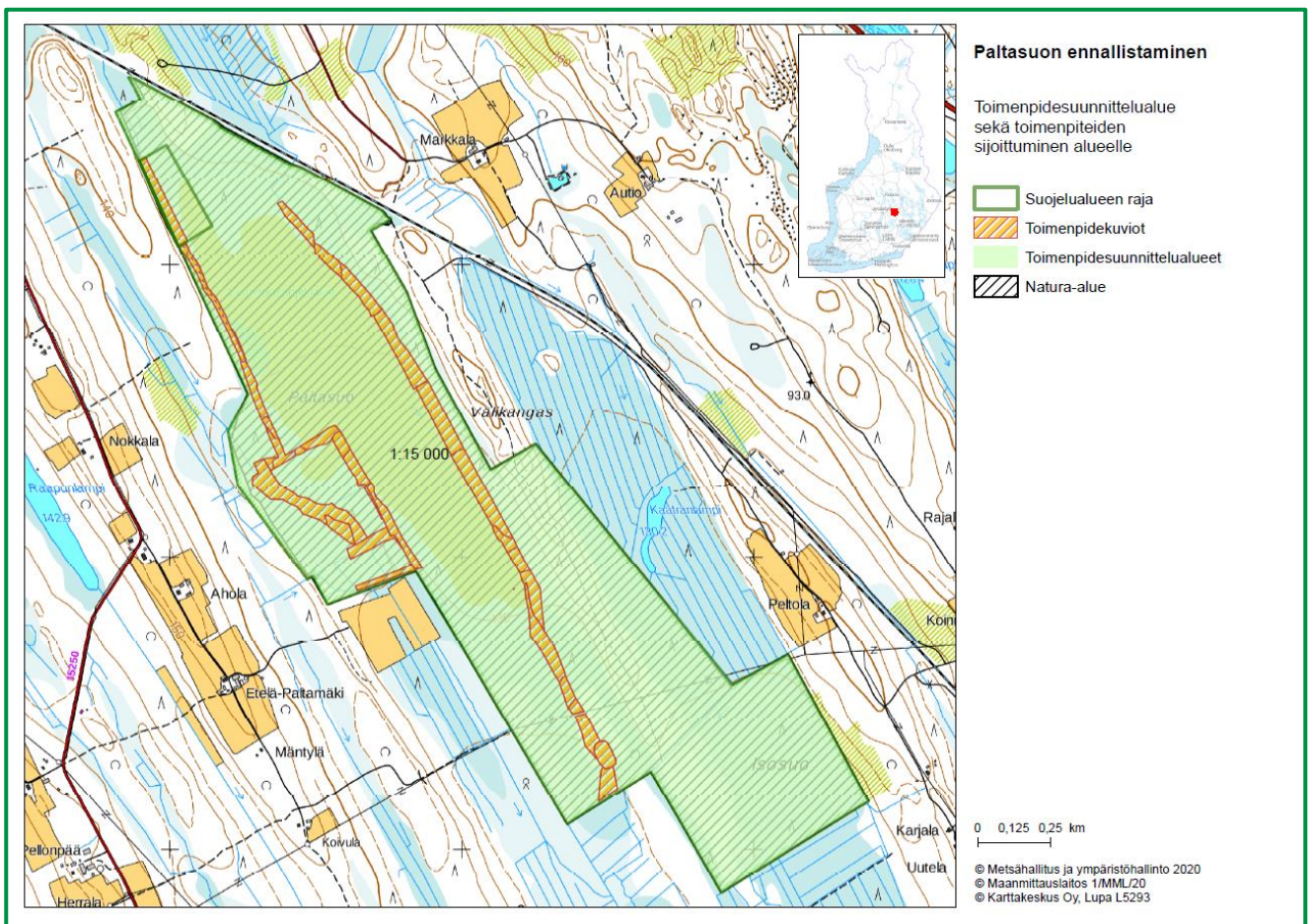
Ojitettuja alueita ennallistetaan Paltasuolla vuosien 2021-2025 välisenä aikana. Toimenpiteitä tehdään kartalle merkityillä alueilla. Ojat tukitaan kaivinkonetyönä, turpeella ja padoilla. Ennen täyttöä ojalinjat raivataan.

Toimenpiteiden tavoitteena on palauttaa suon vesitalous ennen ojitusta vallinneelle tasolle ja parantaa näin alkuperäisten kasvi- ja eläinlajien elinympäristöä. Ennallistamistöiden aikana ja jonkin aikaa niiden jälkeen voi kiintoainesta ja ravinteita huuhtoutua alueelta, mutta pidemmällä aikavälillä ennallistamisen vesistövaikutukset ovat positiivisia, kun ennallistettu suo alkaa toimia enemmän luontaisen kaltaisesti, ja pidättää kiintoainesta ja ravinteita sekä tasaa tulvahuippuja.

Töiden ollessa käynnissä tulee varoa alueella liikkuvia työkoneita ja jättää näihin riittävä turvaväli. Alueella liikkumista tulee välttää töiden aikana.

Ennallistamistöistä vastaa Metsähallituksen Järvi-Suomen Luontopalvelut.

Paltasuon ennallistaminen on osa Ympäristöministeriön käynnistämää **Helmi-elinympäristöohjelmaa**. Helmi-ohjelma etsii ratkaisuja luonnon köyhtymiseen kunnostamalla, hoitamalla ja suojelemalla luonnon monimuotoisuudelle arvokkaimpia elinympäristöjä.



Kuva 1. Ennallistamisen toimenpidekuviot Paltasuolla. Vältä liikkumista töiden aikana.

Lisätietoja: Anni Hulkkonen, puh. 040 610 6964  
Metsähallitus, Järvi-Suomen Luontopalvelut