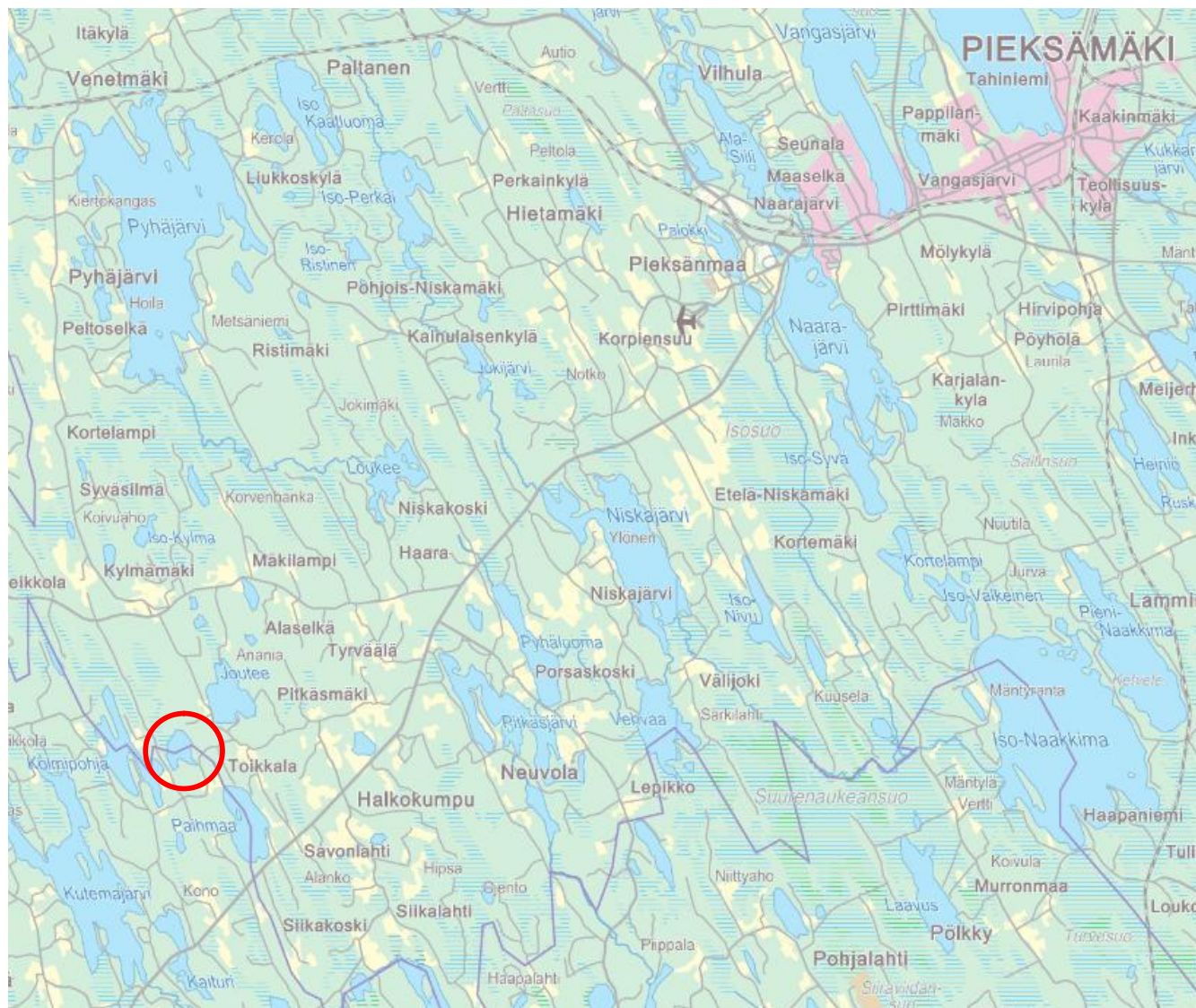


# ASONLAMMEN LOMARAKENNUSPAIKAT



Lomarakennuspaikat sijaitsevat Asonlammella n. 30 km päässä Pieksämäen kaupungin keskustasta. Rakennuspaikkojen takaosaan kulkeva metsäautotie on rakennettu vuonna 2013. Metsäautotielle kulku on Heikkolankankaantien kautta, jolle pääsee Kylmämäentieltä.

Rakennuspaikoilla on voimassa Naarajärven rantaosayleiskaava. Naarajärven rantaosayleiskaavasta löytyy tietoa Pieksämäen kaupungin internet-sivuilta kaavoituksen alisivulta kohdasta "Valmiit kaavat".

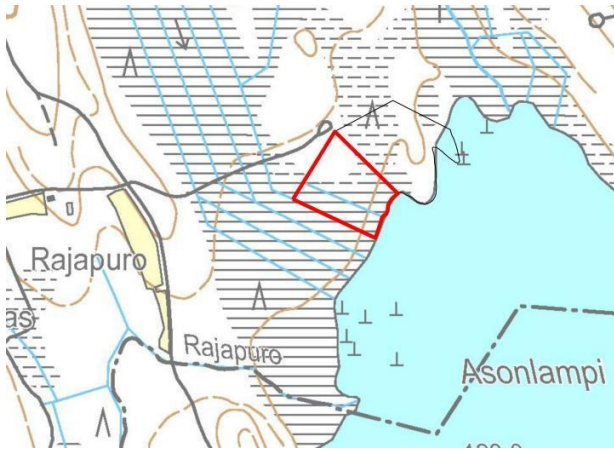
## Lomarakennuspaikka nro 1

Tasamaan tontti, josta avautumisilmansuunta on kaakkoon. Rakennuspaikka on merkitty maastoon.

Lähtöhinta: 15 000€

Pinta-ala: n. 13 500 m<sup>2</sup>

Rantaviivaa n. 80 m



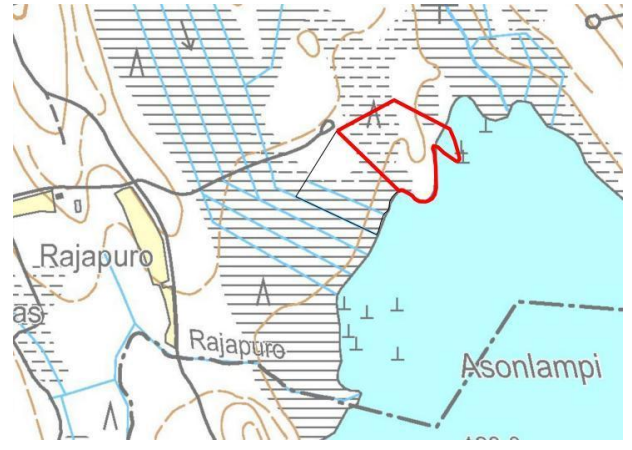
## Lomarakennuspaikka nro 2

Tasamaan tontti, josta avautumisilmansuunta on etelään / kaakkoon. Rakennuspaikka on merkitty maastoon.

Lähtöhinta: 18 000 m<sup>2</sup>

Pinta-ala: n. 16 400 m<sup>2</sup>

Rantaviivaa n. 250 m



### Rakentaminen:

Rakennuspaikalle saa rakentaa yhden enintään yksiasuntoisen, enintään kaksikerroksisen loma-asuinrakennuksen, erillisen saunan ja talousrakennuksia.

Rakennuspaikalle sijoitettavien rakennusten yhteenlaskettu kerrosala saa olla yhteensä enintään 10 % rakennuspaikan pinta-alasta, kuitenkin enintään 250 krs-m<sup>2</sup>.

Kerrosalaltaan enintään 80 krs-m<sup>2</sup> yksikerroksisen rakennuksen etäisyys keskivedenkorkeuden mukaisesta rantaviivasta tulee olla vähintään 20 metriä, kerrosalaltaan yli 80 krs-m<sup>2</sup> rakennuksen etäisyys vähintään 30 m ja kerrosalaltaan yli 140 krs-m<sup>2</sup> rakennuksen etäisyys vähintään 40 m. Saunan, jonka katettu pohjan pinta-ala on enintään 30 m<sup>2</sup>, saa rakentaa 10 metrin etäisyydelle keskivedenkorkeuden mukaisesta rantaviivasta.

### Muuta:

Rakennuspaikkojen takarajalle on rakennettu metsäautotie vuonna 2013. Ostajan tulee itse rakentaa tarvittavat liittymät rakennuspaikoille. Lähin sähkölinja kulkee noin 300 m päässä rakennuspaikoilta Heikkolankankaantien varressa. Tarkemmat tiedot sähköliittymän hinnasta saa Savon Voima Oyj:ltä. Kunnalliseen vesi- ja viemäriverkkoon ei ole mahdollista liittyä.



### Lisätietoja:

Maankäyttöinsinööri Anssi Tarkiainen

puh. 0400 855 597

Maanmittausteknikko Juha Sormunen

puh. 044 588 2532

Sähköpostiosoitteet ovat muotoa

[etunimi.sukunimi@pieksamaki.fi](mailto:etunimi.sukunimi@pieksamaki.fi)